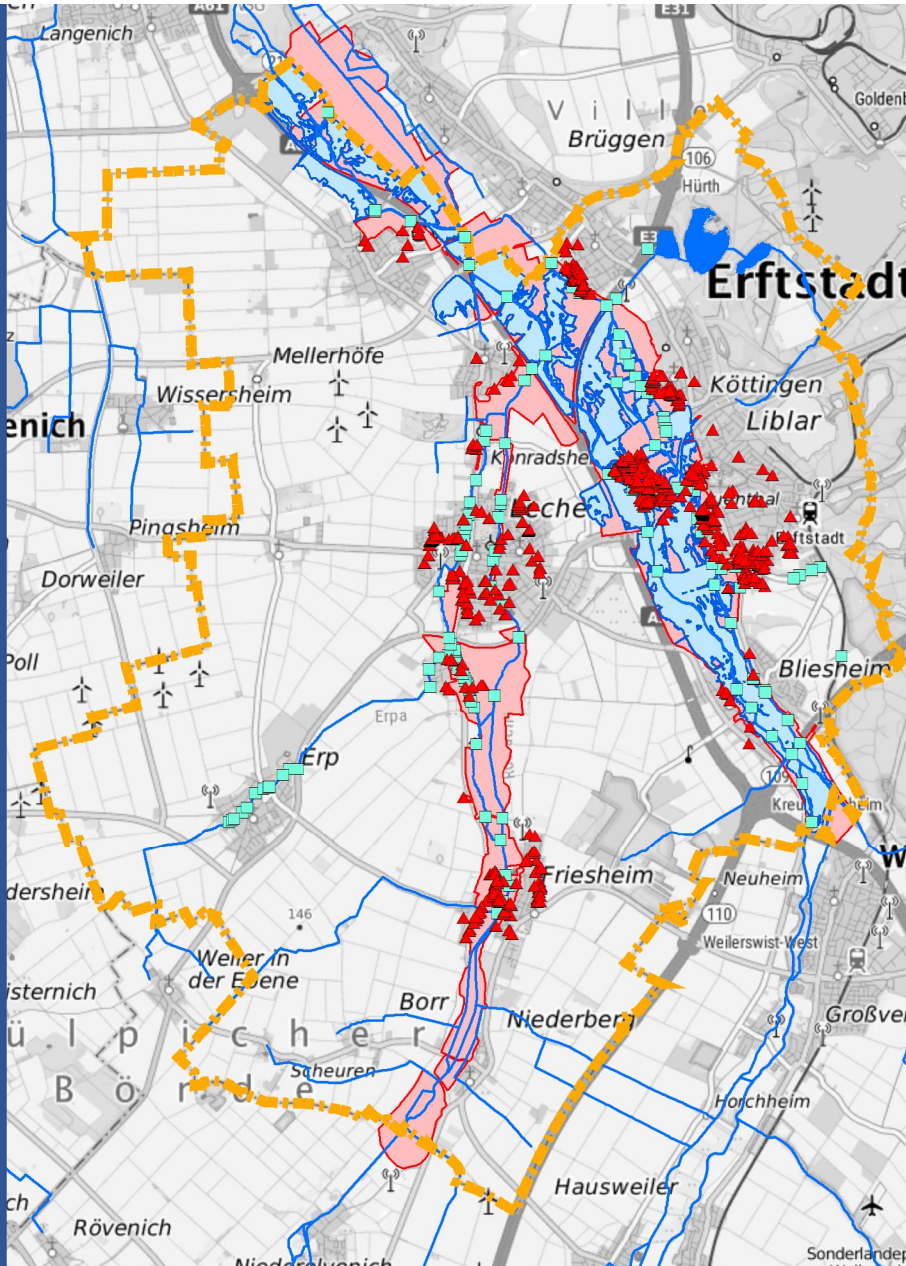


Integriertes Hochwasserschutzkonzept Erftstadt

1. Workshopserie

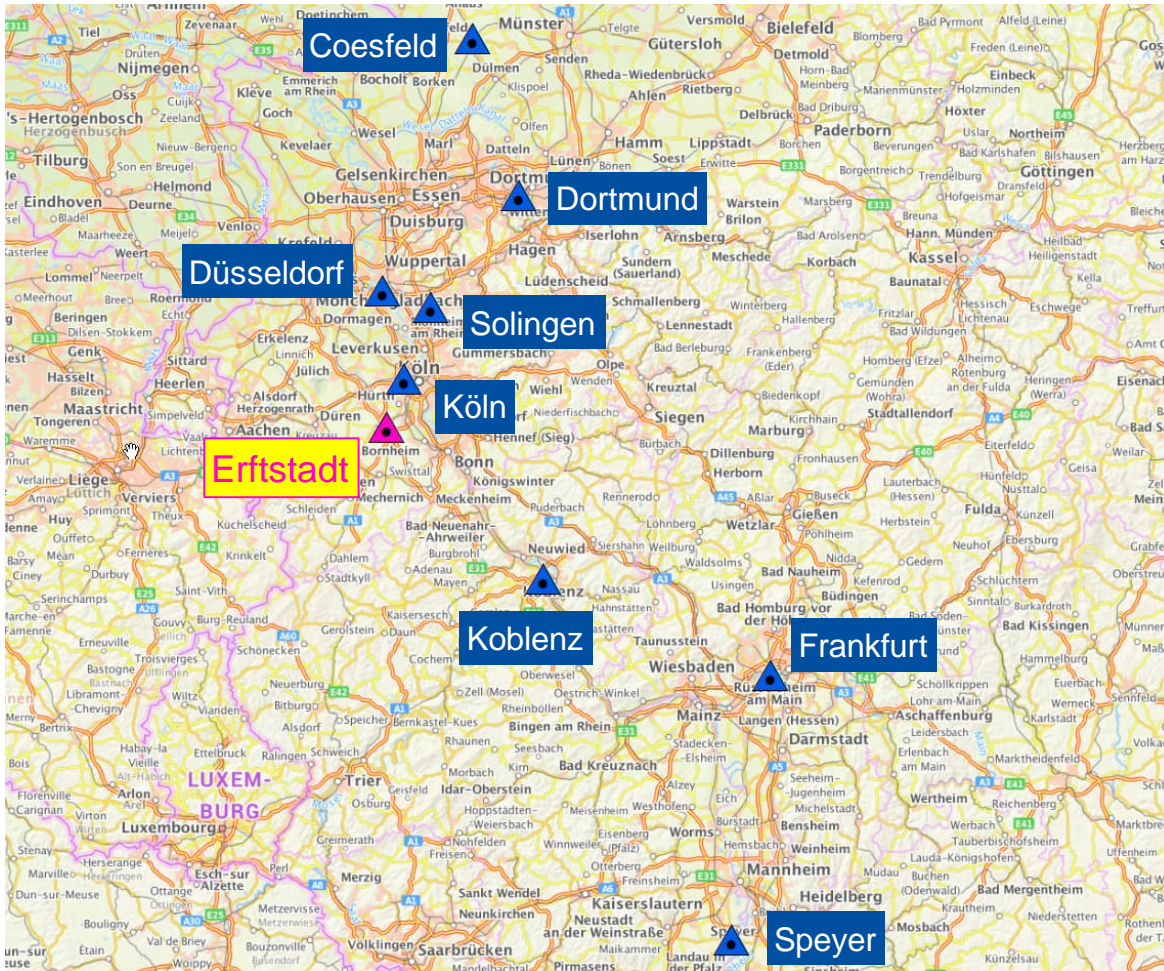
13.09.2023 - Bliesheim



Agenda

- I. Interkommunale Hochwasserschutzkooperation (Erftverband)
- II. Ansprechpartner (FISCHER TEAMPLAN / Stadt Erftstadt)
- III. Hochwasserschutzkonzept (HWSK)
- IV. Heutiger Termin: Aufnahme von Schadensinformationen
 - Erläuterung der Karten / Formulare
 - Ihre Mitarbeit ist gewünscht!

Standorte FISCHER TEAMPLAN



- Dienstleister seit 60 Jahren
- Mehr als 200 Mitarbeiterinnen und Mitarbeiter
- Entwässerung
- Gewässerplanung
- Hochwasserschutz
- Starkregen
- Regenwasserbehandlung
- Regenwasserbewirtschaftung
- Straßenbau
- Verkehrstechnik
- Energieversorgung
- Wasserversorgung
- EDV-Leistungen



Integriertes Hochwasserschutzkonzeptes

Heutige Ansprechpartner



Dipl.-Biol.
Jens Hoffesommer

Landschafts- und Umweltplanung
und Umweltbildung,
Berufserfahrung 25 Jahre



Dipl.-Ing.
Markus Lamberty

Amtsleitung Amt 61
Stadtentwicklung und Bauordnung,
Berufserfahrung 22 Jahre



Dipl.-Ing.
Manuel Sportmann

Hydraulik (1D/2D), Hydrologie,
Hochwasserschutz, Gewässerplanung,
Geografische Informationssysteme,
Berufserfahrung 23 Jahre



M.Sc.
Patricia Schlote

Landschafts- und Umweltplanung und
Umweltbildung,
Berufserfahrung 2 Jahre,



Dipl.-Ing.
Dirk Schulz

Technischer Beigeordneter
Stadt Erfstadt



Dipl.-Ing. Dipl.-Wirtsch.-Ing.
M.Sc. M. Bresser

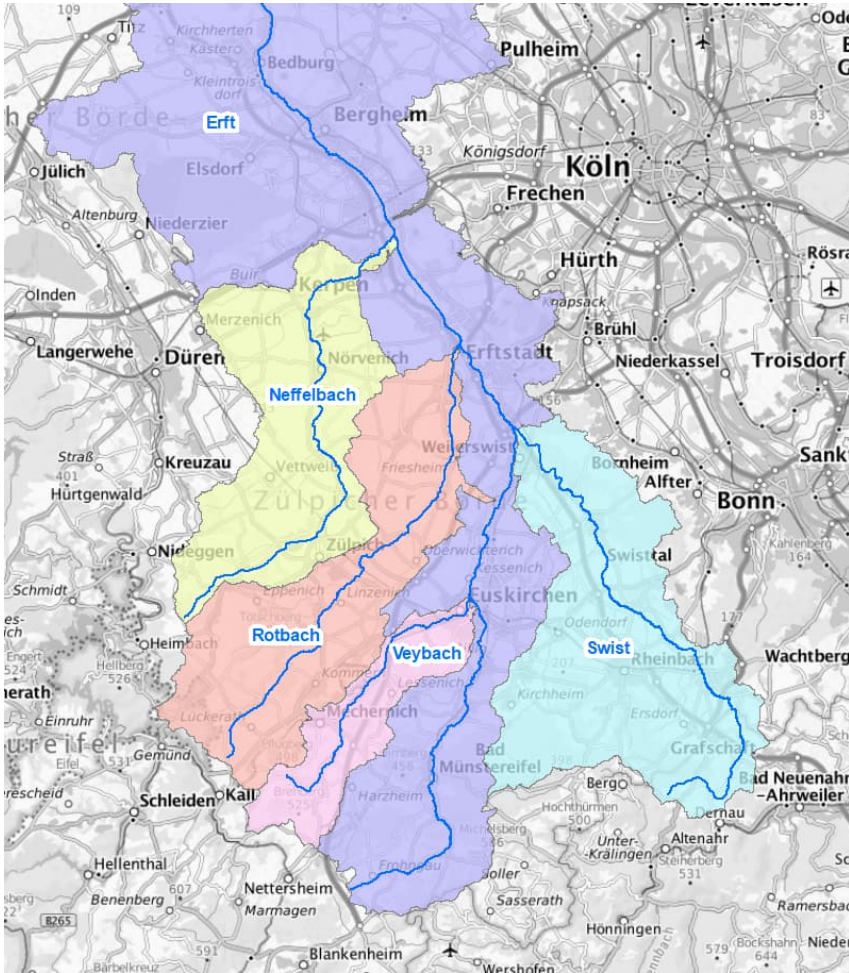
Dozent für zertifizierte Regenwasserplaner,
Starkregenrisikomanagement,
Fachliste HW-Schutz IKBau NRW,
Mitglied Tagebaugruppe Blessem,
Berufserfahrung 29 Jahre



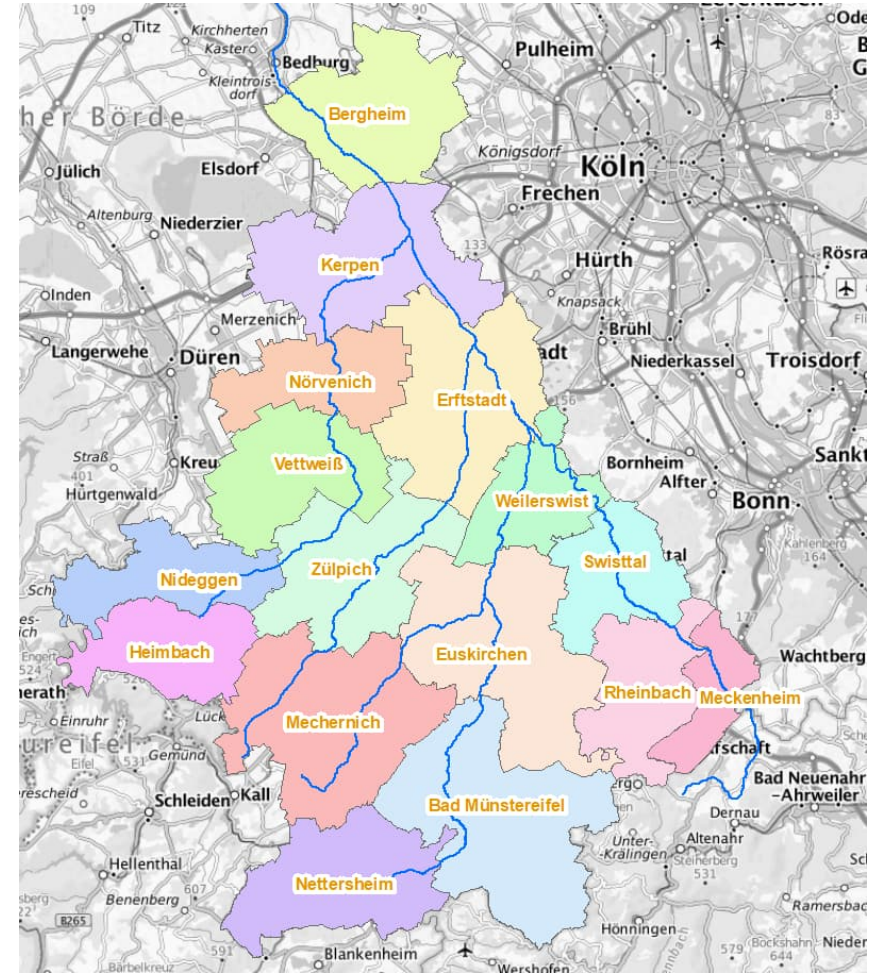
M.Sc.
Michael Schechinger

Hochwasserschutz, Hydrologie,
Geografische Informationssysteme,
Berufserfahrung 2 Jahre,

Interkommunale Hochwasserschutzkooperation Erft



- Erftverband
- Landkreise
- 16 Kommunen



Hochwasserschutzkonzept

I. Bestandsaufnahme und Bewertung der Hochwassersituation

- Hydraulische Berechnungen, Überschwemmungsgebiete, Starkregenkarten, HWS-Bauwerke (Ist-Zustand, Planung), Gutachten, Regelwerke, ...

II. Bürgerworkshop 1

- Einbindung Betroffener, lokaler Akteure, Augenzeugenberichte, Schadensorte, Schäden, Chronologie des Ereignisablaufs, Besonderheiten, ...

III. Maßnahmenentwicklung / technisches Hochwasserschutzkonzept

- Rückhaltungen (HRB), HWS-Dämme, Gewässerumgestaltung, Objektschutz, ...

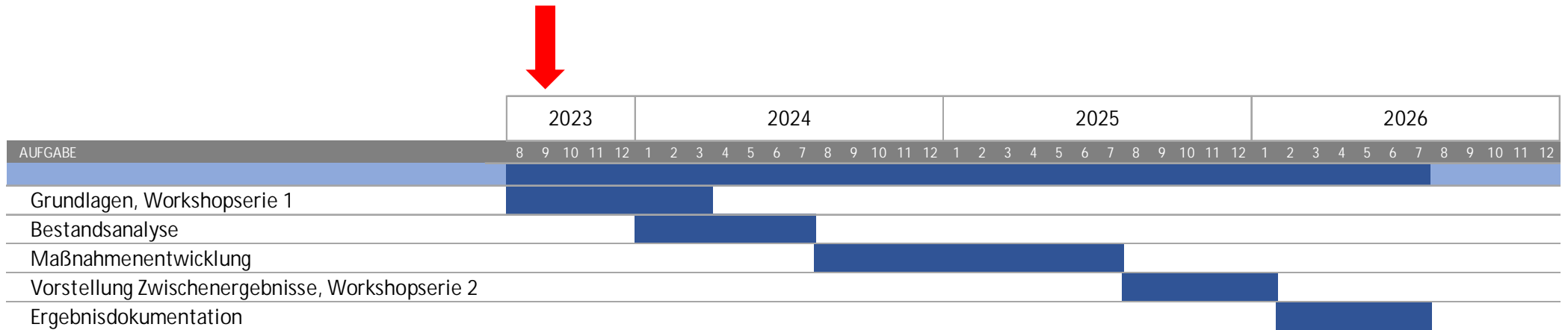
IV. Bürgerworkshop 2

- (Vorstellung, Abstimmung, Feinjustierung von Maßnahmen)

V. Projektsteuerung (kommunale Ebene)

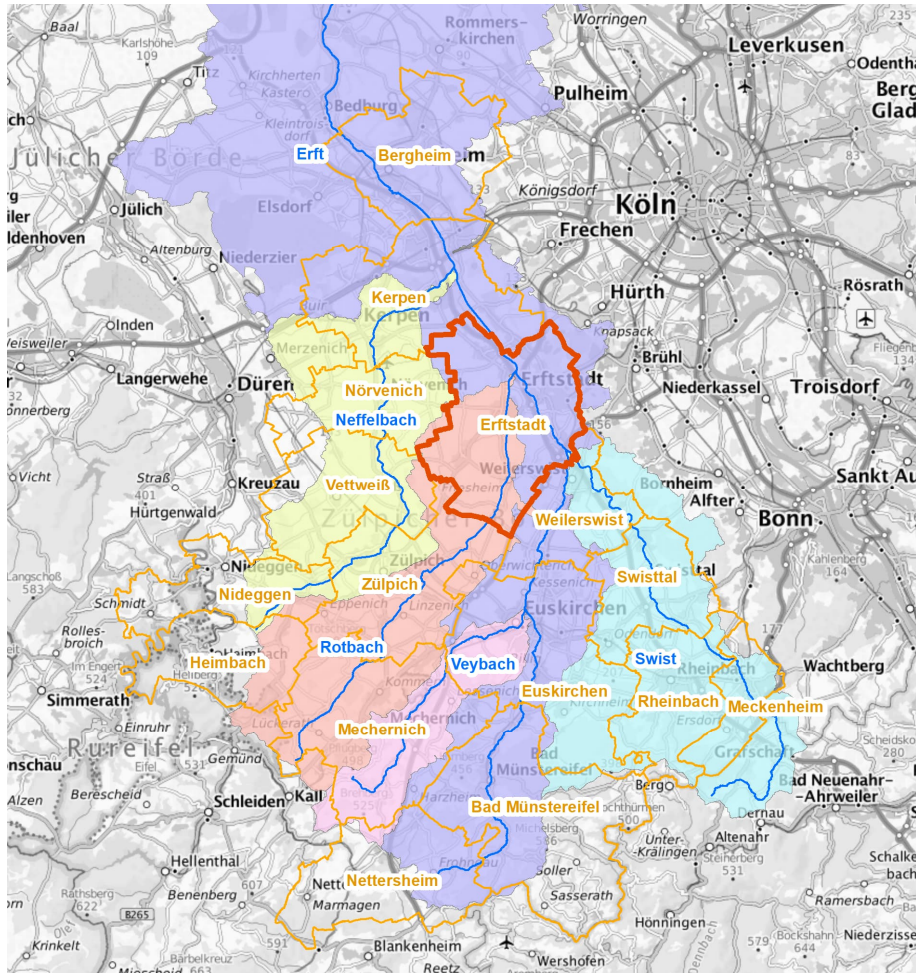
VI. Abschlussdokumentation

Zeitplan Hochwasserschutzkonzept



- Welcher Hochwasserschutz ist passend und zielführend?
- Welche Schutzziele sind an welchen Orten möglich?
- Abstimmung innerhalb der interkommunalen Hochwasserschutzkooperation.
- Förderung – Beantragung / Bewilligung
- Viele Maßnahmen können kostenintensiv sein.

Interkommunale Zusammenarbeit



- Hochwasser an der Erft sind regionalen Ausmaßes

Erftstadt:

Swist – 289 km²

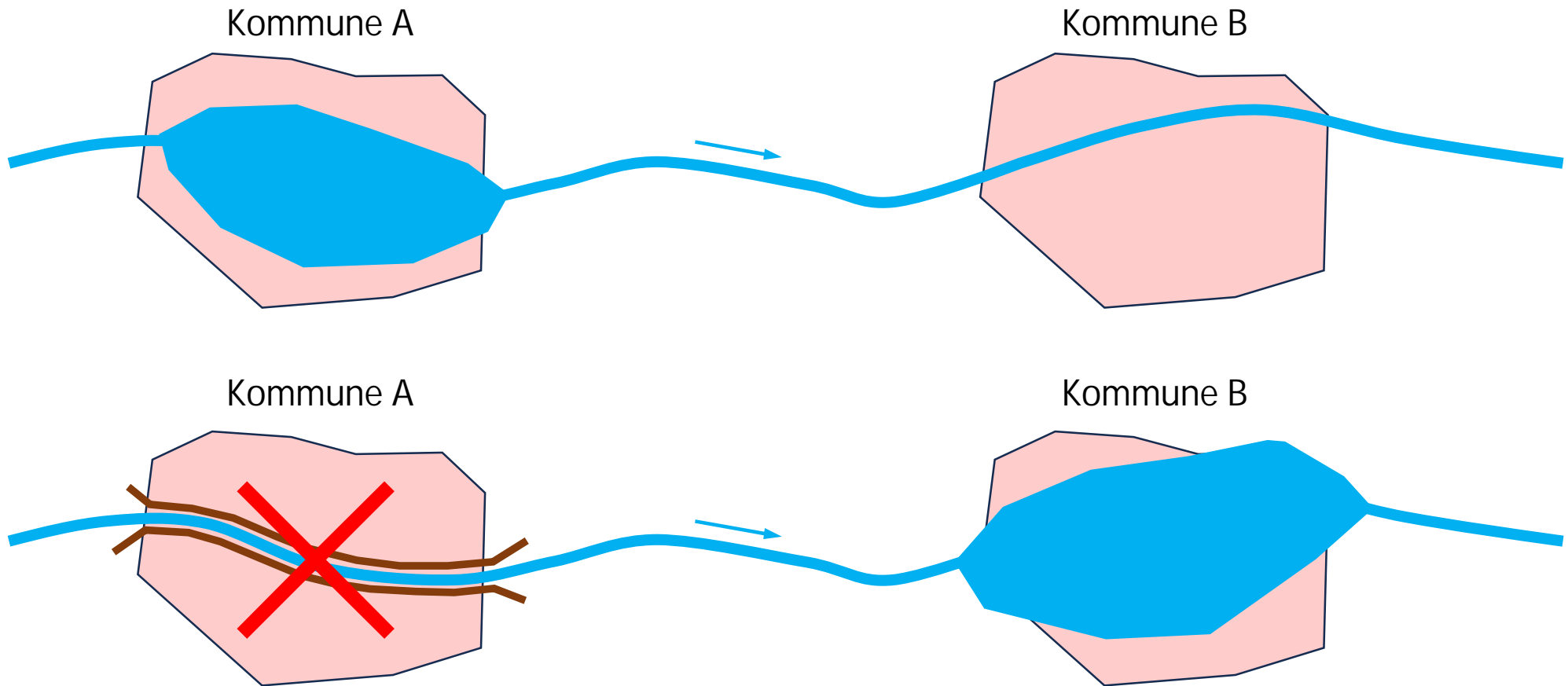
Rotbach – 244 km²

Erft oberhalb Rotbach - 334 km²
(ohne EZG Swist)

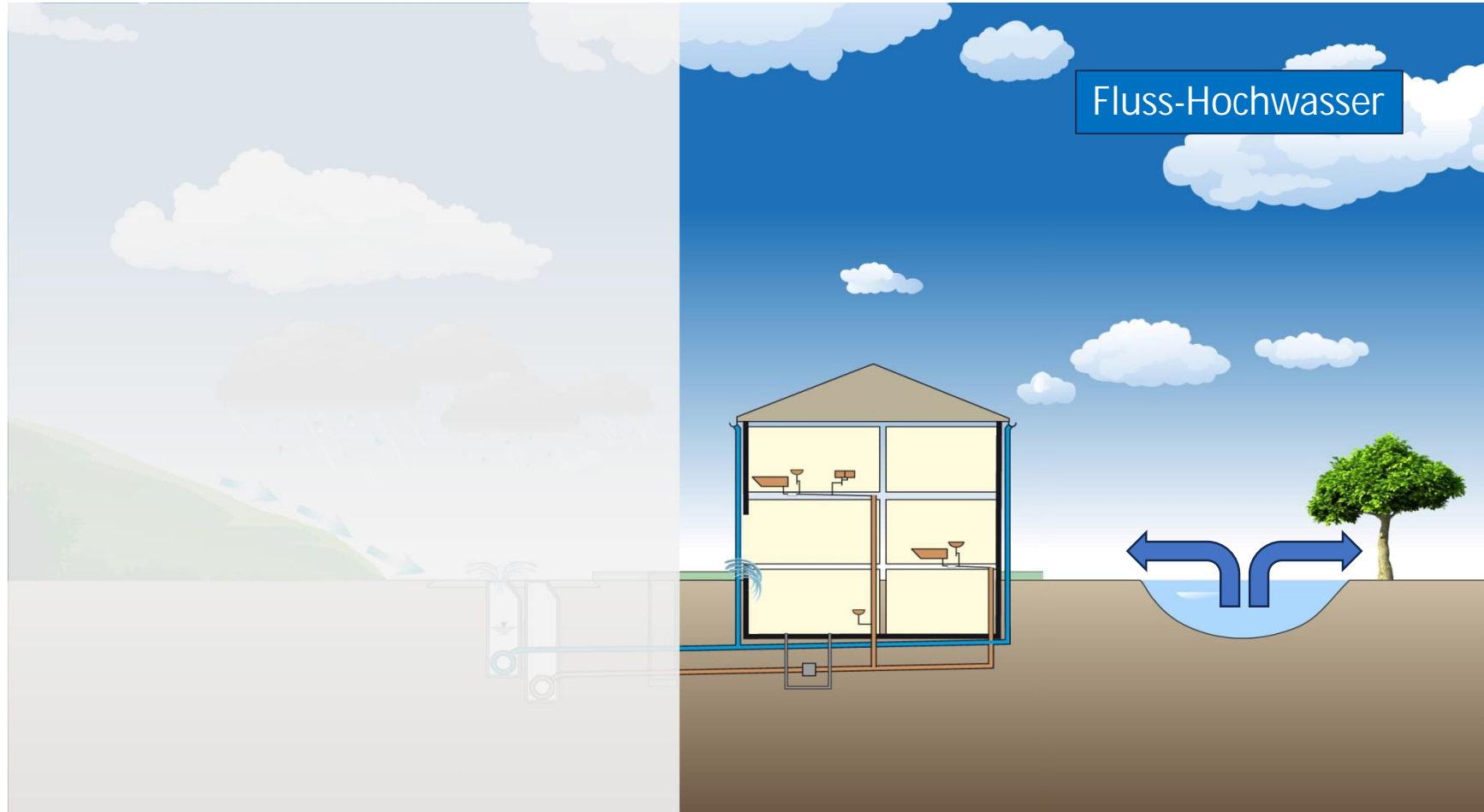
867 km² unterhalb Rotbach

- Erftstadt ist bzgl. HW-Schutz gefordert
- Erftstadt ist beeinflusst von HW-Schutzmaßnahmen oberhalb

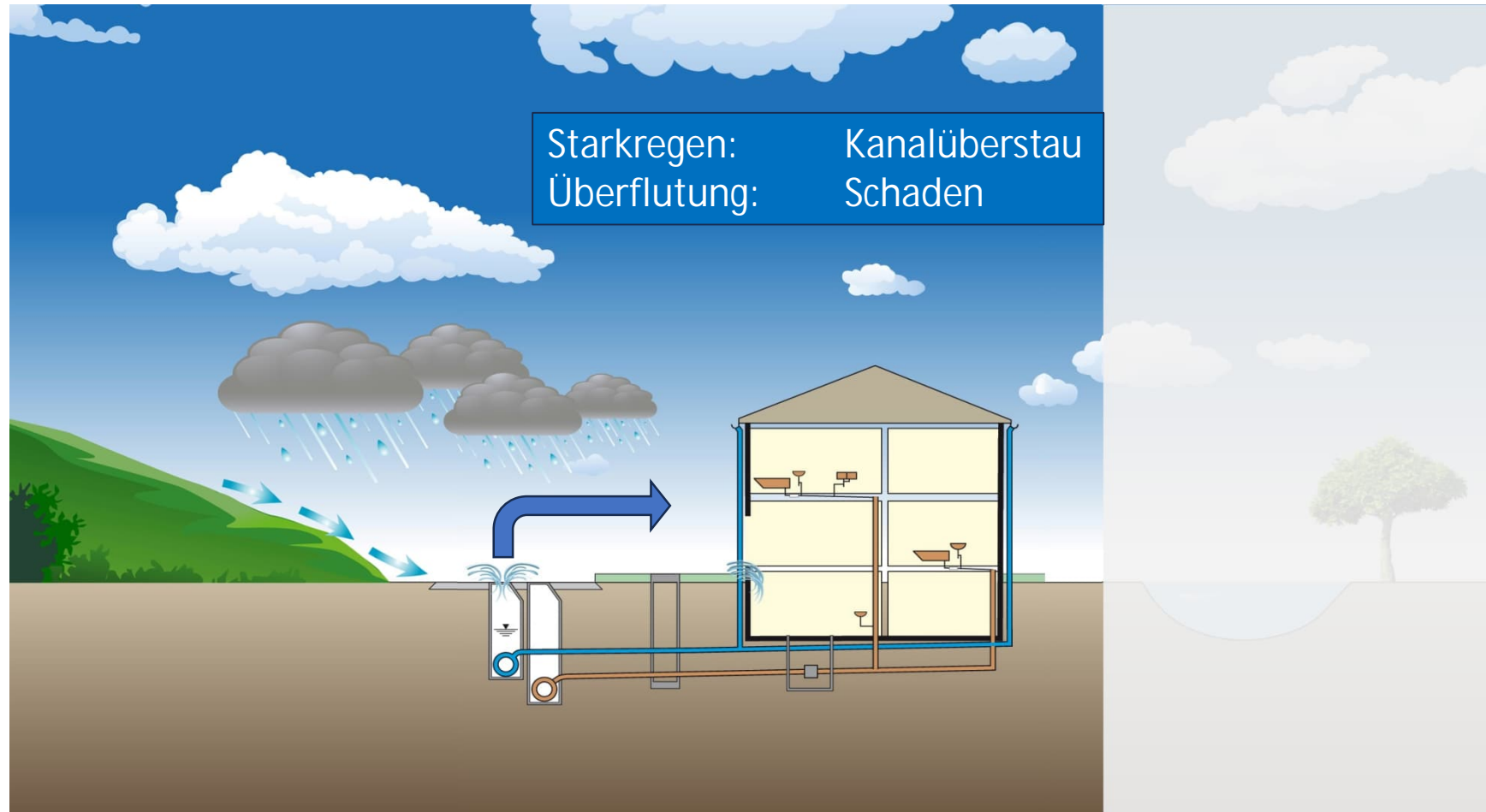
Hochwasserschutz vs. Verschlechterungsverbot (WHG § 78 Abs. 3)



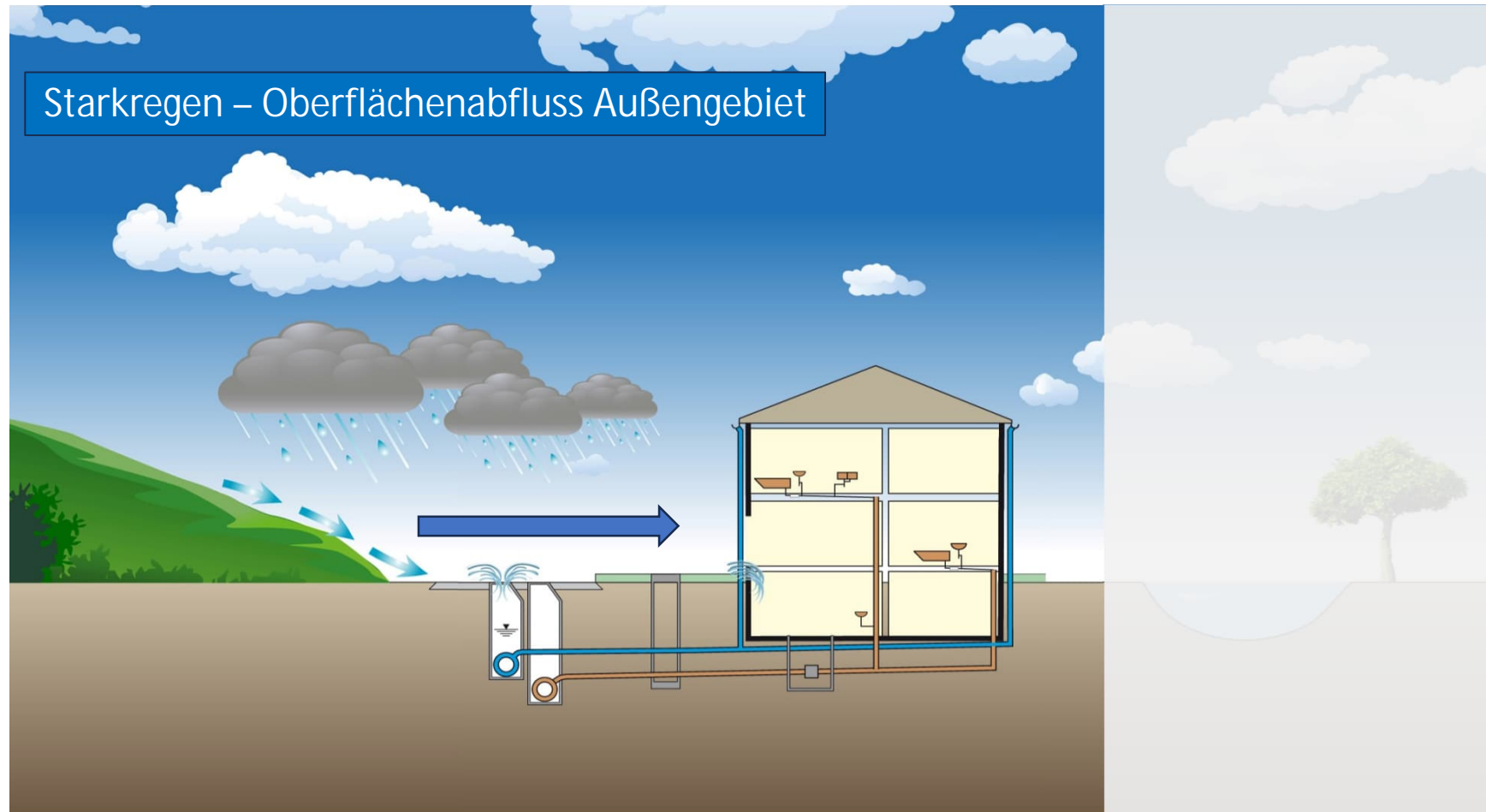
Hochwasser- und Starkregenszenarien



Hochwasser- und Starkregenszenarien



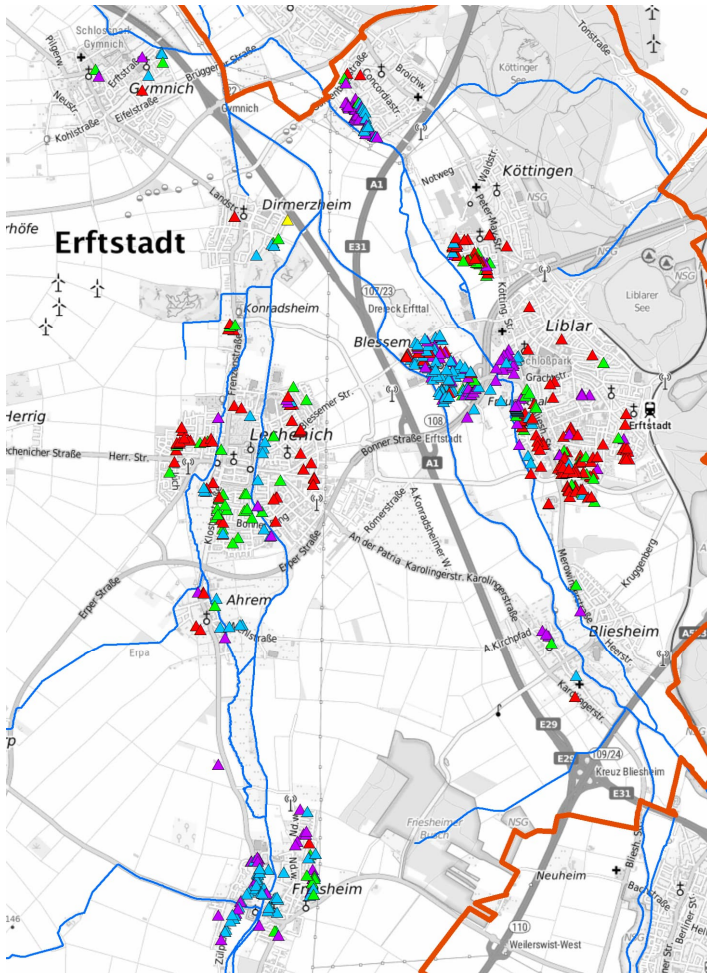
Hochwasser- und Starkregenszenarien



Hochwasser- und Starkregenszenarien



Fragebogenaktion Hochwasser / Starkregen Juli 2021



Fragebogen zum Hochwasser-/ Starkregenereignis Juli 2021



Wegen des Hochwasser- und Starkregenereignisses im Juli 2021 möchten wir für das Stadtgebiet Erfstadt eine umfassende Erhebung hierzu durchführen, um Grundlagen für ein tragfähiges Starkregen- und Hochwasserkonzept zu erarbeiten. Sie würden uns mit Ihren Ortskenntnissen unterstützen, wenn Sie den Fragebogen ausfüllen. Dank!

Nachname, Vorname: _____

Kontakt E-Mail: _____

1. Waren Sie von dem Hochwasser- / Starkregenereignis im Juli betroffen?

Ja / Nein (Falls nein, bitte trotzdem Adresse eintragen)

2. Schadensort?

Ortsteil, Straße, Nr: _____

Mehrfamilienhaus Reihenhaus
 freistehendes Einfamilienhaus sonstiges _____

3. Ab wann ist das Wasser auf Ihr Grundstück / ins Haus eingedrungen?

Hochwasser Datum: __.07.2022 Zeit: __: __
 Starkregen Datum: __.07.2022 Zeit: __: __

4. Welche Schäden sind eingetreten? (nur allgemeine Angabe, keine Details)

5. Wo ist Wasser auf Ihr Grundstück / ins Haus eingedrungen?

Garten/Vorgarten Straße/Weg
 Gebäude (siehe Skizze Rückseite; bitte Nummer(n) ankreuzen) 1 2 3 4 5 6
 sonstiges (bitte erläutern) _____

Vielen Dank für Ihre Auskunft! Wir behandeln diese selbstverständlich vertraulich.

Bitte senden Sie Ihren ausgefüllten Fragebogen entweder per Post oder Einwurf an:

Hochwasser Initiative Erfstadt, c/o AWO Dirmerzheim, Lourdesweg 3, 50374 Erfstadt

oder digital per E-Mail an: hi-erfstadt@web.de.

Mit der Speicherung, Übermittlung und Verarbeitung meiner personenbezogenen Daten für Vereinszwecke gemäß den Bestimmungen des BDSG und der DSGVO bin ich einverstanden. Meine Daten werden nur so lange gespeichert wie die gesetzlichen Bestimmungen dies erlauben. Ich habe jederzeit die Möglichkeit, vom Verein Auskunft über meine Daten zu erhalten. Die personenbezogenen Daten werden gelöscht, sobald diese nicht mehr benötigt werden oder ich die Löschung beantrage. Für die Inanspruchnahme weiterer Betroffenenrechte erreiche ich den Verein unter: hi-erfstadt@web.de

Betroffenheit:

- ▲ Fluss-Hochwasser
- ▲ Starkregen
- ▲ Fluss-HW + Starkregen
- ▲ nicht betroffen
- ▲ keine Angabe

- 663 Rückmeldungen

Rückmeldungen Betroffenheit:

- 358 Fluss-Hochwasser (54%)
- 374 Starkregen (56%)
- 166 Fluss-HW und Starkregen (25%)

- 93 Rückmeldungen von nicht Betroffenen



Fragebogenaktion Hochwasser / Starkregen Juli 2021

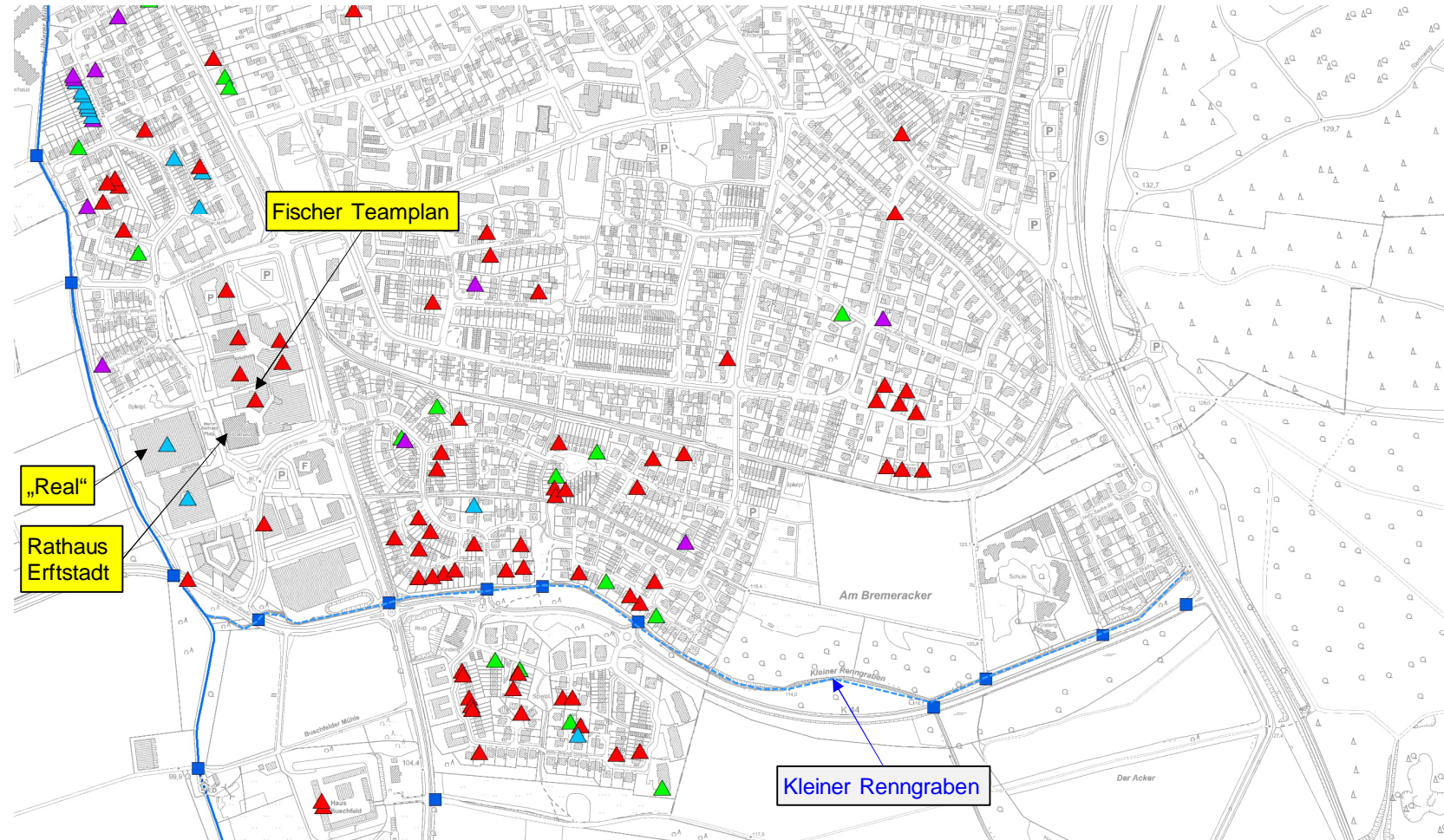


**HOCHWASSER
INITIATIVE
ERFSTADT**



Rückmeldungen bzgl. Betroffenheit

- ▲ Fluss-Hochwasser
- ▲ Starkregen
- ▲ Fluss-HW + Starkregen
- ▲ nicht betroffen
- ▲ Keine Angabe
- Brücken/Durchlässe



Fragebogenaktion Hochwasser / Starkregen Juli 2021



**HOCHWASSER
INITIATIVE
ERFTSTADT**

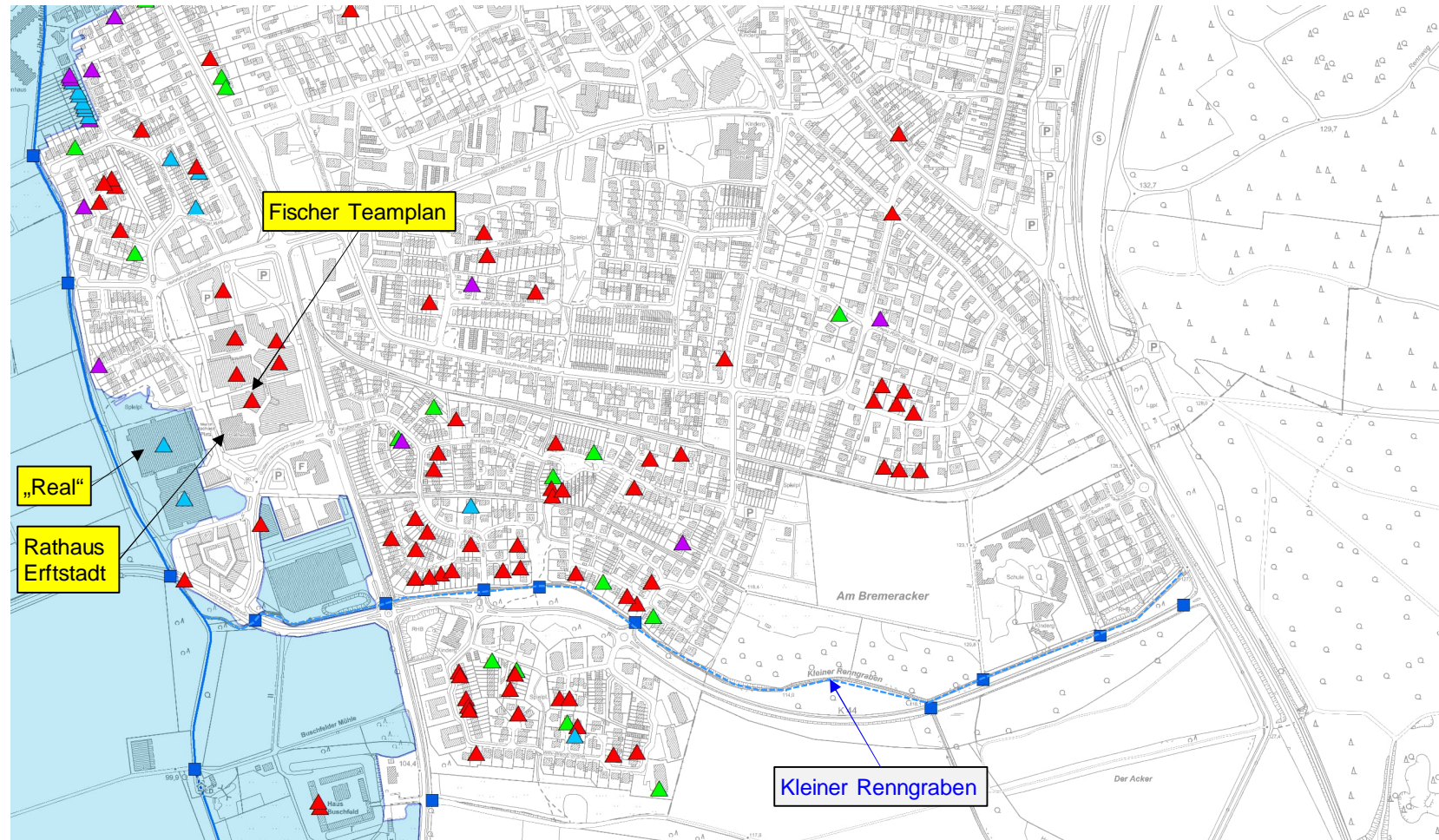


Rückmeldungen bzgl. Betroffenheit

- ▲ Fluss-Hochwasser
- ▲ Starkregen
- ▲ Fluss-HW + Starkregen
- ▲ nicht betroffen
- ▲ Keine Angabe
- Brücken/Durchlässe

■ Anschlaglinie
HW Juli 2021

(Luftbilder 16./18.07.2021 DLR u.
Hochschule Koblenz,
Ortsbegehungen Stadtverwaltung Amt 61
Gespräche mit Ortsbürgermeisterinnen
und -bürgermeistern)



Fragebogenaktion Hochwasser / Starkregen Juli 2021



**HOCHWASSER
INITIATIVE
ERFSTADT**



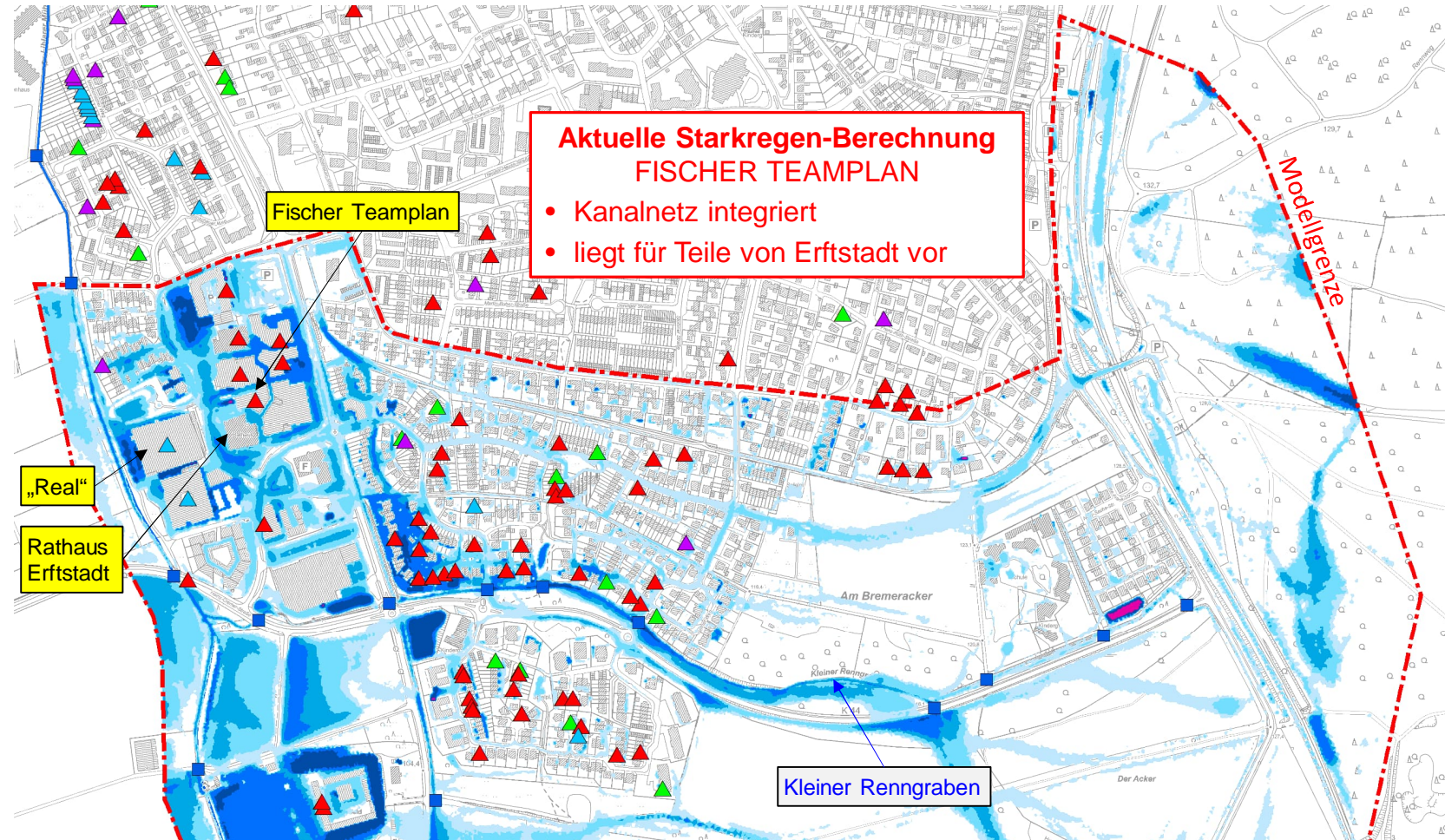
Rückmeldungen bzgl. Betroffenheit

- ▲ Fluss-Hochwasser
- ▲ Starkregen
- ▲ Fluss-HW + Starkregen
- ▲ nicht betroffen
- ▲ Keine Angabe

- Brücken/Durchlässe

Starkregenberechnung (Wassertiefen in m)

- < 0,02
- 0,02 - 0,10
- 0,10 - 0,30
- 0,30 - 0,50
- 0,50 - 1,00
- 1,00 - 2,00
- > 2,00



Fragebogenaktion Hochwasser / Starkregen Juli 2021



HOCHWASSER
INITIATIVE
ERFSTADT



Rückmeldungen bzgl. Betroffenheit

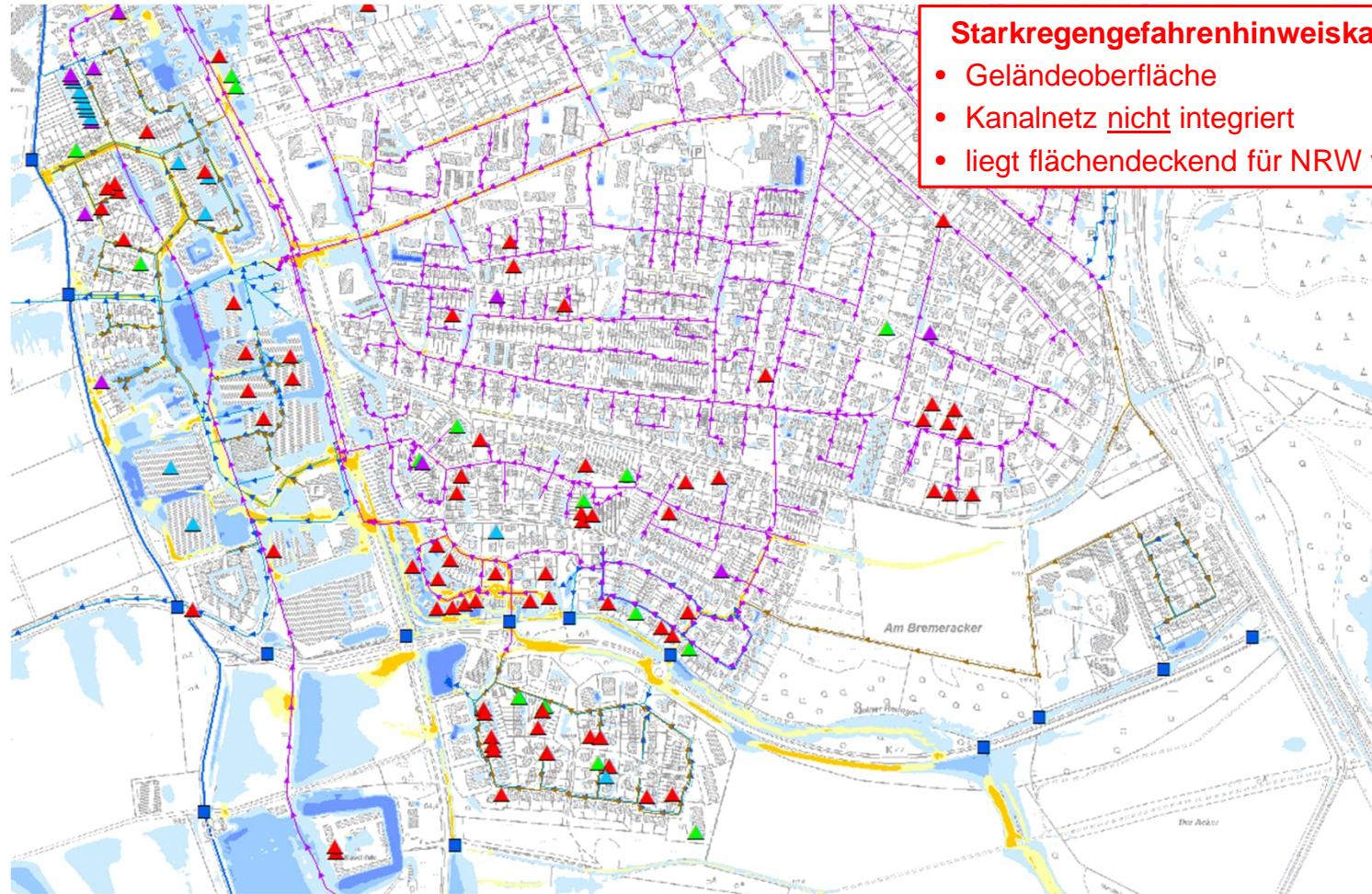
- ▲ Fluss-Hochwasser
- ▲ Starkregen
- ▲ Fluss-HW + Starkregen
- ▲ nicht betroffen
- ▲ Keine Angabe

- Brücken/Durchlässe

SRGHK NRW

Tn=100 a

Wassertiefe [m]	Geschw. [m/s]
0.1 - 0.5 m	0.2 - 0.5 m/s
0.5 - 1 m	0.5 - 2.0 m/s
1 - 2 m	> 2.0 m/s
2 - 4 m	
> 4 m	



Starkregengefahrenhinweiskarte NRW

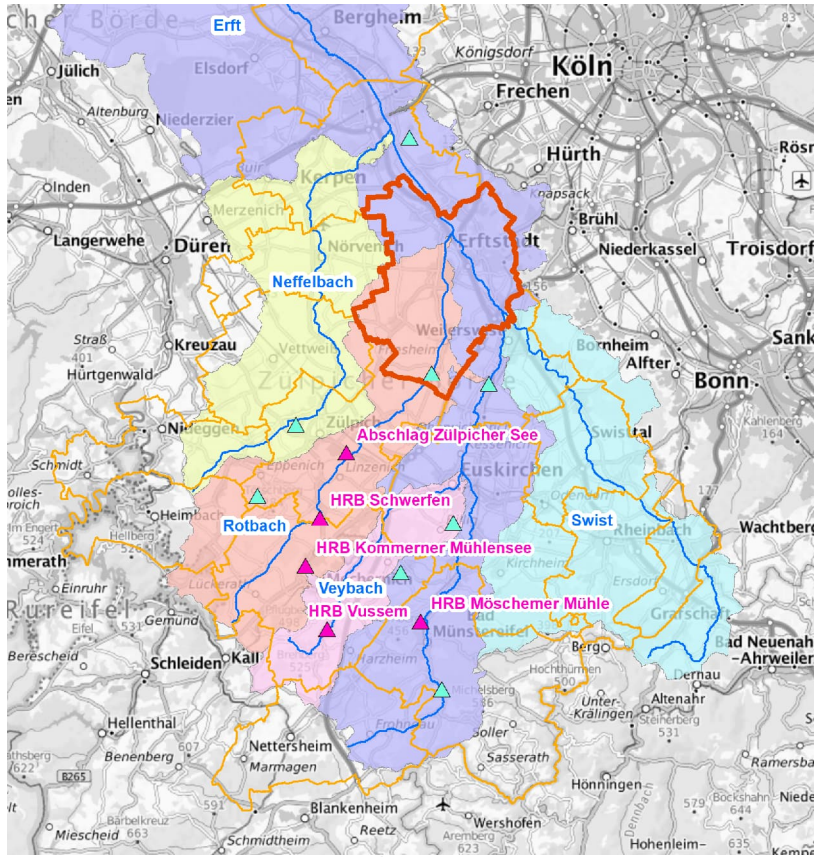
- Geländeoberfläche
- Kanalnetz nicht integriert
- liegt flächendeckend für NRW vor



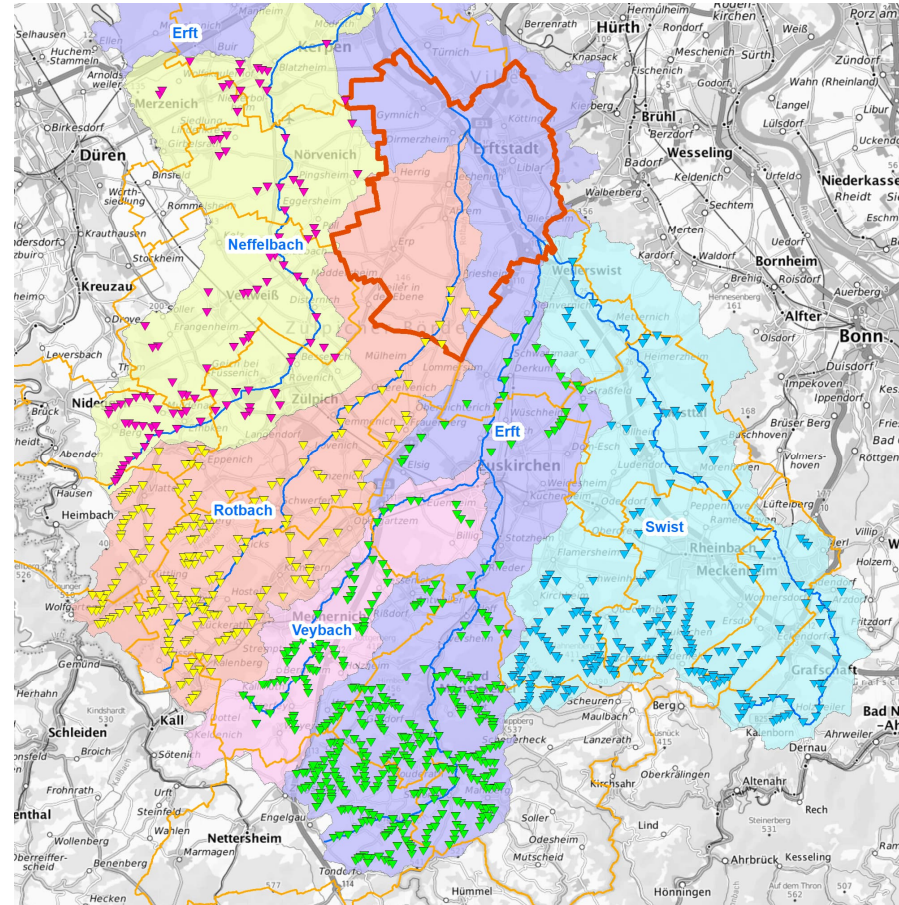
Integriertes Hochwasserschutzkonzeptes

Maßnahmen Erftverband

5 HRB in den EZG Rotbach, Veybach, Erft
(ca. 1,8 Mio. m³ Stauraum)

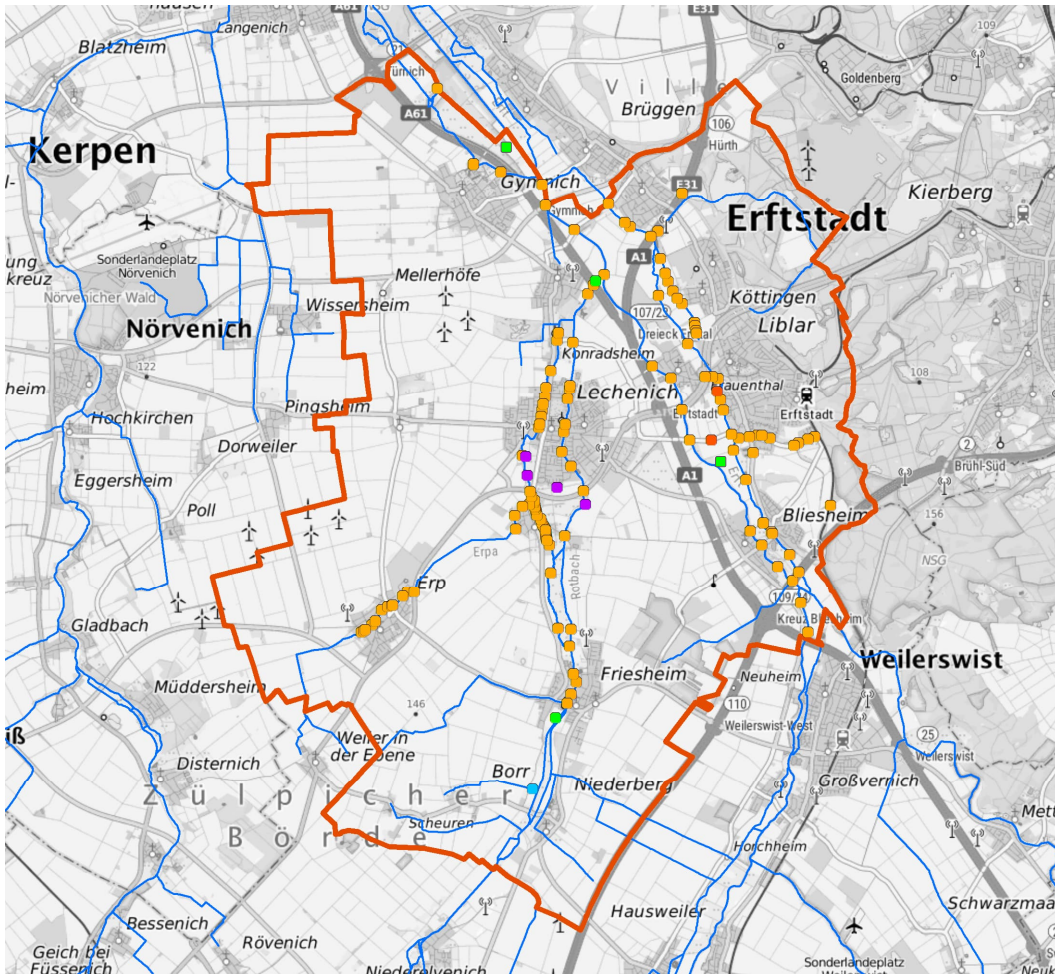


Retentionsraumanalyse



- potenziell geeignete Standorte für HRB
- Gesamt: 975 Stk.
- 10 Tsd. – 1,3 Mio. m³
- Ermittlung ausschließlich auf Basis der Geländeform!

Maßnahmen Stadt Erfstadt



- Brücken / Durchlässe
(Prüfung, Instandsetzung, Sanierung, Planung Neubau)

Aufgenommene Maßnahmenvorschläge:

- Retention/Rückhalt
- Aufweitung/Renaturierung
- Objektschutz
- Verbesserte Ableitungsfähigkeit

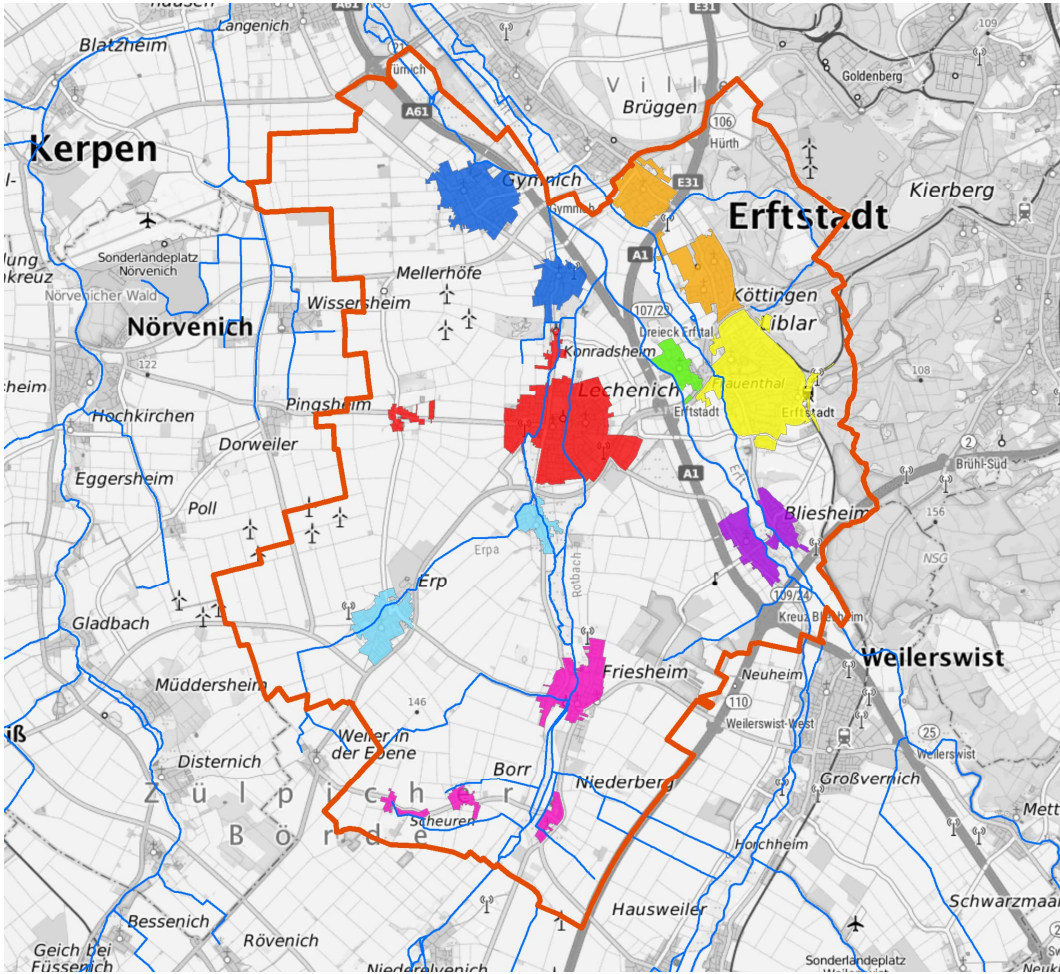
Weiteres:

Temporärer HW-Schutz Blessem/Kiesgrube

Web-GIS Erfstverband:

<https://webgis.erfstverband.de>

Workshops

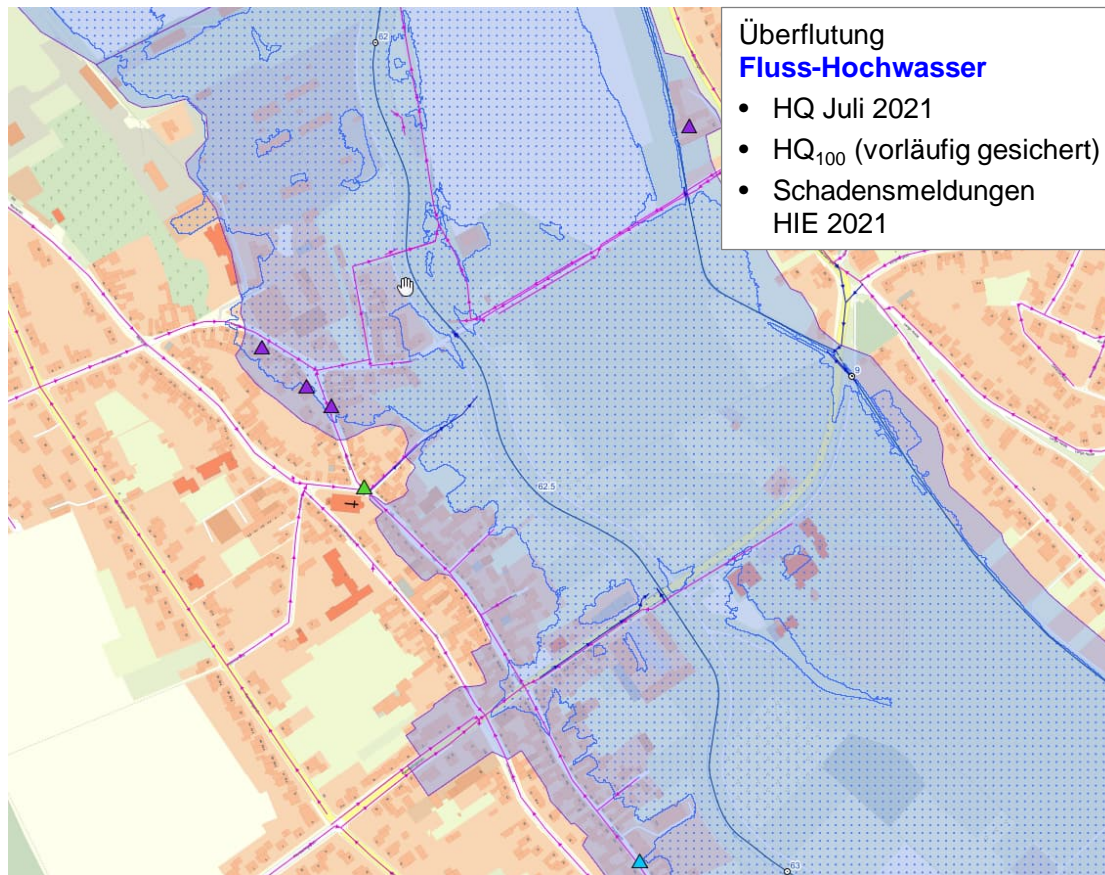


Termine 1. Workshopserie:

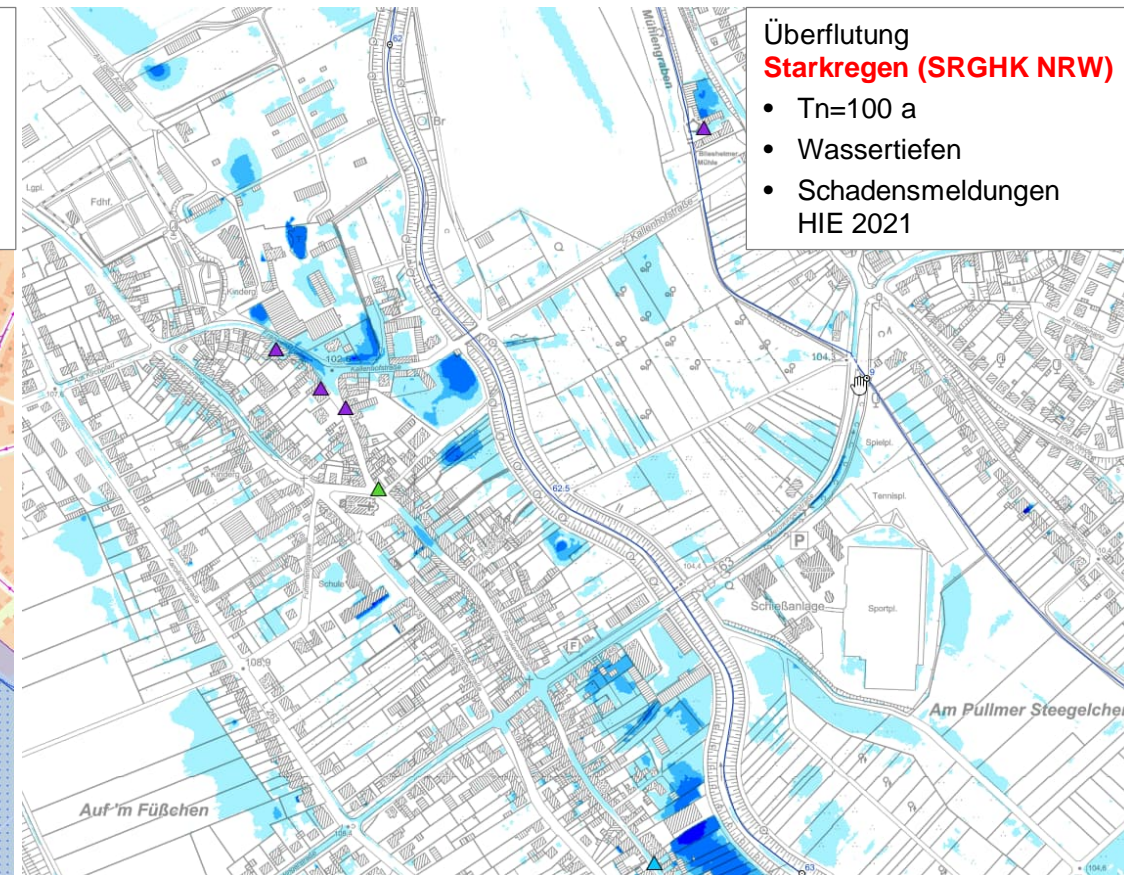
- | | |
|--|-------------|
| 1. Bliesheim | Mi., 13.09. |
| 2. Gymnich/Dirmerzheim | Do., 14.09. |
| 3. Erp/Ahrem | Mi., 20.09. |
| 4. Blessem | Do., 21.09. |
| 5. Liblar/Frauenthal | Do., 28.09. |
| 6. Kierdorf/Köttingen | Do., 19.10. |
| 7. Lechenich, Konradsheim, Herrig | Mi., 25.10. |
| 8. Friesheim, Niederberg, Borr, Scheuren | Mi., 22.11. |

Ihre Mitarbeit ist gewünscht!

Kartensatz **Fluss-Hochwasser** (DIN A0, 1:2.500)

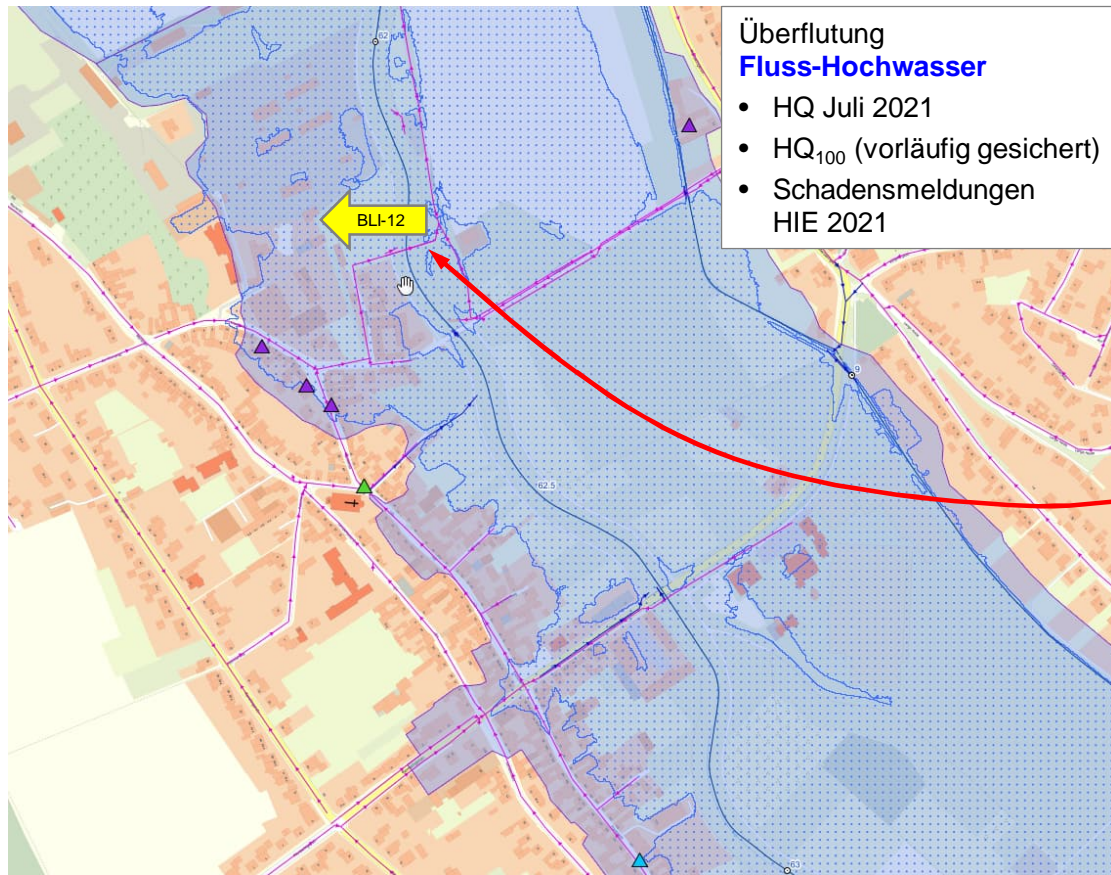


Kartensatz **Starkregen** (DIN A0, 1:2.500)

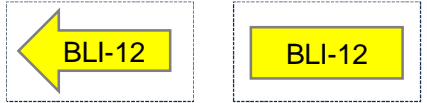


Ihre Mitarbeit ist gewünscht!

Kartensatz Fluss-Hochwasser oder Starkregen



2 Aufkleber (Code)



FISCHER TEAMPLAN Fragebogen zum Hochwasser-/ Starkregenereignis Juli 2021 **STADT ERFSTADT**

Wegen des Hochwasser- und Starkregenereignisses im Juli 2021 möchten wir für das Stadtgebiet Erfstadt eine umfassende Erhebung hierzu durchführen, um Grundlagen für ein tragfähiges Starkregen- und Hochwasserkonzept zu erarbeiten. Sie würden uns mit Ihren Ortskenntnissen unterstützen, wenn Sie den Fragebogen ausfüllen. Falls Sie im Rahmen der Abfrage der Hochwasserinitiative Erfstadt (HIE) eine Betroffenheitsmeldung eingereicht haben, ist eine Wiederholung im Rahmen dieser Erfassung nicht erforderlich. Betroffenheiten sollen nicht doppelt erfasst werden. Danke!

Nachname, Vorname (freiwillige Angabe): _____
Kontakt E-Mail (freiwillige Angabe): _____

Ich habe im Rahmen der Abfrage der Hochwasserinitiative Erfstadt (HIE) eine Betroffenheitsmeldung eingereicht und möchte aktuell eine Ergänzung/Korrektur vornehmen.

1. Waren Sie von dem Hochwasser- / Starkregenereignis im Juli betroffen?
 Ja / Nein (Falls nein, bitte trotzdem Adresse eintragen)

2. Schadensort?
Falls Sie dem Schadensort eine eindeutige postalische Adresse zuordnen können (z.B. das eigene Haus), so ist das Verwenden der Aufkleber für Karte und Formular nicht erforderlich.

Ortsteil, Straße, Nr.: _____

Mehrfamilienhaus Reihenhaus
 freistehendes Einfamilienhaus sonstiges _____

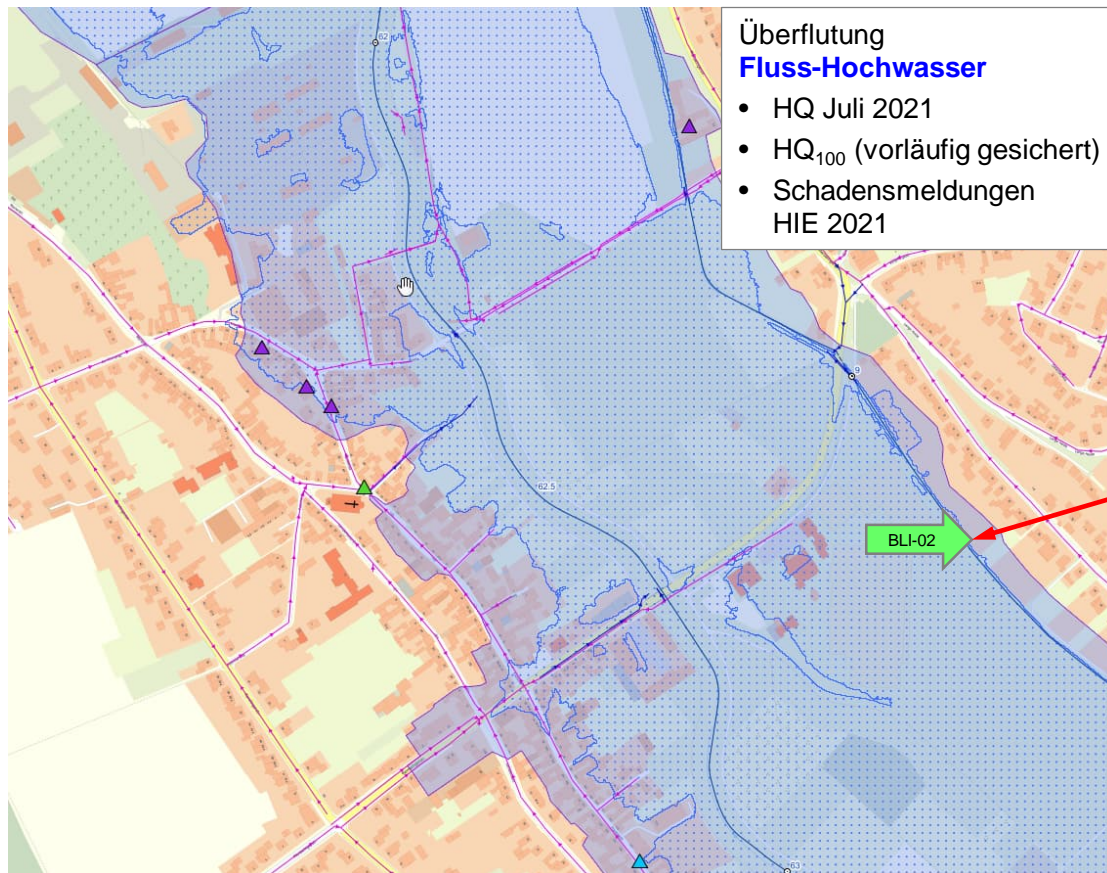
3. Ab wann ist das Wasser auf Ihr Grundstück / ins Haus eingedrungen?
 Hochwasser Datum: __.07.2021 Zeit: __: __ [hh:mm]
 Starkregen Datum: __.07.2021 Zeit: __: __ [hh:mm]
Bei den Angaben zu den Zeiten handelt es sich um Schätzwerte.

4. Welche Schäden sind eingetreten? (nur allgemeine Angabe, keine Details)

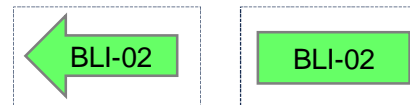
BLI-12

Ihre Mitarbeit ist gewünscht!

Kartensatz Fluss-Hochwasser oder Starkregen



2 Aufkleber



Maßnahmenidee

**MASSNAHMENVORSCHLAG
Hochwasser/Starkregen**

Nachname, Vorname (freiwillige Angabe):
Kontakt E-Mail (freiwillige Angabe):

Grüner Aufkleber auf Karte platziert: [Ja] / [Nein]

Gegenstück Grüner Aufkleber: (bitte hier einkleben)

BLI-02

Maßnahmenidee (z.B. Schutzdamm, Verwallung, Schutzmauer, Rückhalt, ökologische Maßnahme, etc.):

Maßnahme soll schützen gegen
 Fluss-Hochwasser
 Starkregen

Beschreibung der Maßnahme (eine grobe Beschreibung ist ausreichend; ebenfalls kann eine Skizze auf der Rückseite angefertigt werden):

Ihre Mitarbeit ist gewünscht!

- **Starkregengefahrenkarten:** 1 Tisch – **Fluss-Hochwasserkarten:** alle anderen Tische
- Im ersten Workshop geht es primär um **Schadensmeldungen**.
- Ideen für **HW-Schutzmaßnahmen** nehmen wir gerne auf - (Grüner Aufkleber + Formular).
- Falls Sie zu einem konkreten Schaden bereits in 2021 einen Bogen für die **Hochwasser Initiative Erftstadt** eingereicht haben, ist zu diesem Schaden kein neuer Bogen erforderlich. Schäden sollen nicht doppelt erfasst werden.
- Falls Sie Schaden über eine **postalische Adresse** hinreichend genau verorten können (z.B. das eigene Haus/Grundstück), so ist kein Aufkleber in der Karte und im Formular erforderlich.
- Ein **digitaler Fragebogen** (Beantwortung online) wird voraussichtlich Anfang Oktober 2023 verfügbar sein.

Vielen Dank für Ihre Mitarbeit!