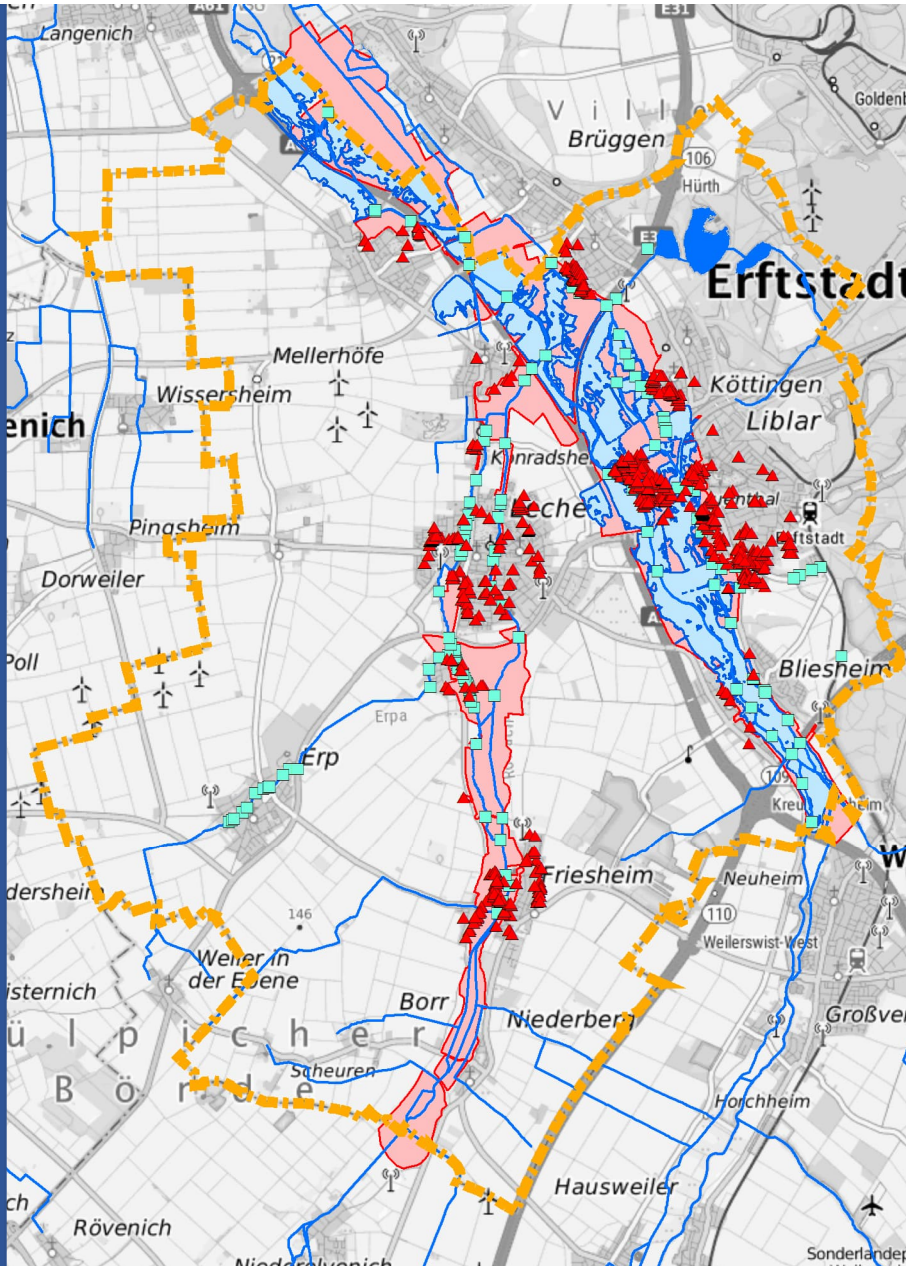


Integriertes Hochwasserschutzkonzept Erftstadt

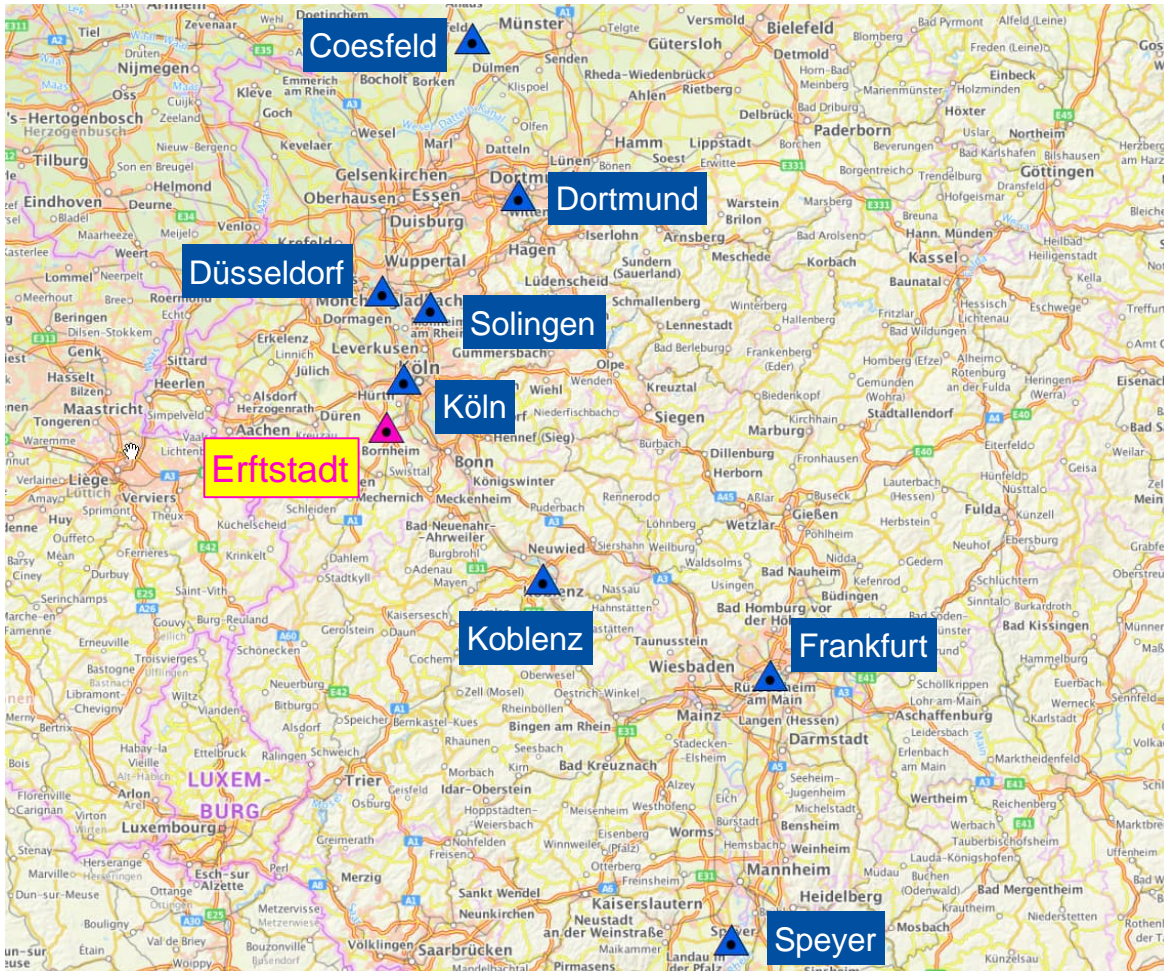
1. Workshopserie
22.11.2023
Friesheim/Niederberg/
Borr/Scheuren



Agenda

- I. Interkommunale Hochwasserschutzkooperation (Erftverband)
- II. Hochwasserschutzkonzept (HWSK)
- III. Heutiger Termin: Aufnahme von Schadensinformationen
 - Erläuterung der Karten / Formulare
 - Ihre Mitarbeit ist gewünscht!

Standorte FISCHER TEAMPLAN

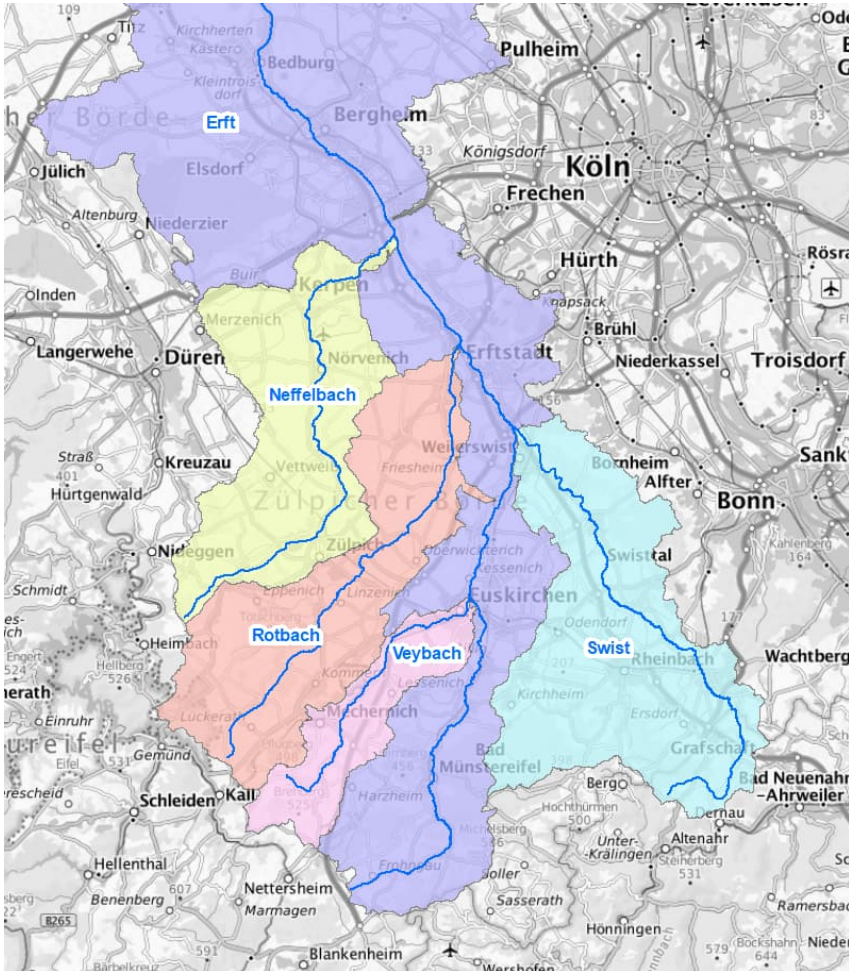


- Dienstleister seit 60 Jahren
- Mehr als 200 Mitarbeiterinnen und Mitarbeiter
- Entwässerung
- Gewässerplanung
- Hochwasserschutz
- Starkregen
- Regenwasserbehandlung
- Regenwasserbewirtschaftung
- Straßenbau
- Verkehrstechnik
- Energieversorgung
- Wasserversorgung
- EDV-Leistungen

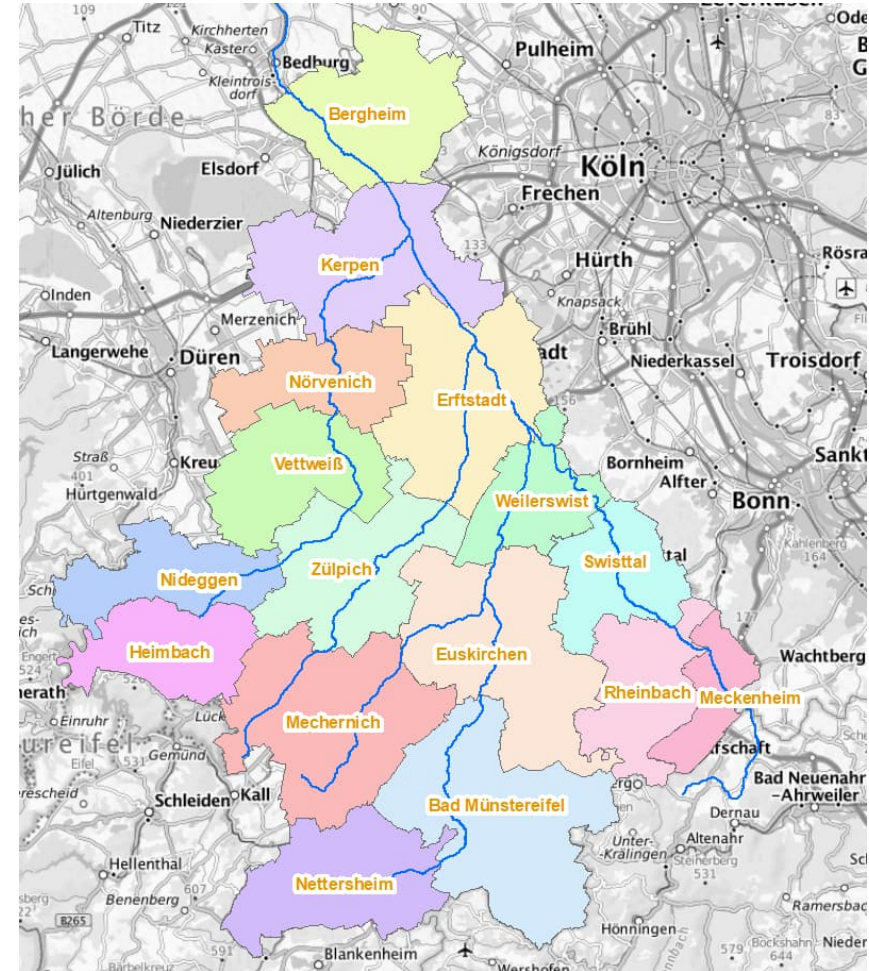


Integriertes Hochwasserschutzkonzeptes

Interkommunale Hochwasserschutzkooperation Erft



- Erftverband
- Landkreise
- 16 Kommunen



Hochwasserschutzkonzept

I. Bestandsaufnahme und Bewertung der Hochwassersituation

- Hydraulische Berechnungen, Überschwemmungsgebiete, Starkregenkarten, HWS-Bauwerke (Ist-Zustand, Planung), Gutachten, Regelwerke, ...

II. Bürgerworkshop 1

- Einbindung Betroffener, lokaler Akteure, Augenzeugenberichte, Schadensorte, Schäden, Chronologie des Ereignisablaufs, Besonderheiten, ...

III. Maßnahmenentwicklung / technisches Hochwasserschutzkonzept

- Rückhaltungen (HRB), HWS-Dämme, Gewässerumgestaltung, Objektschutz, ...

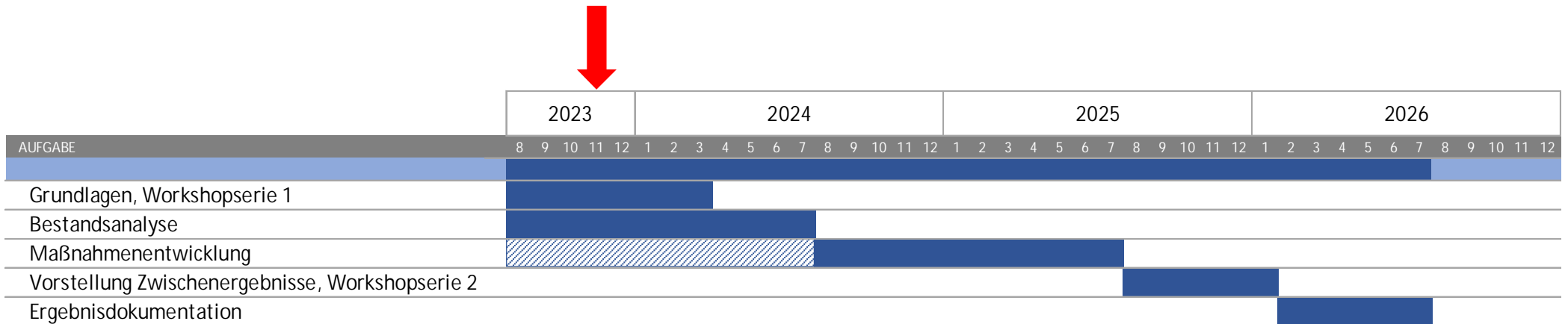
IV. Bürgerworkshop 2

- (Vorstellung, Abstimmung, Feinjustierung von Maßnahmen)

V. Projektsteuerung (kommunale Ebene)

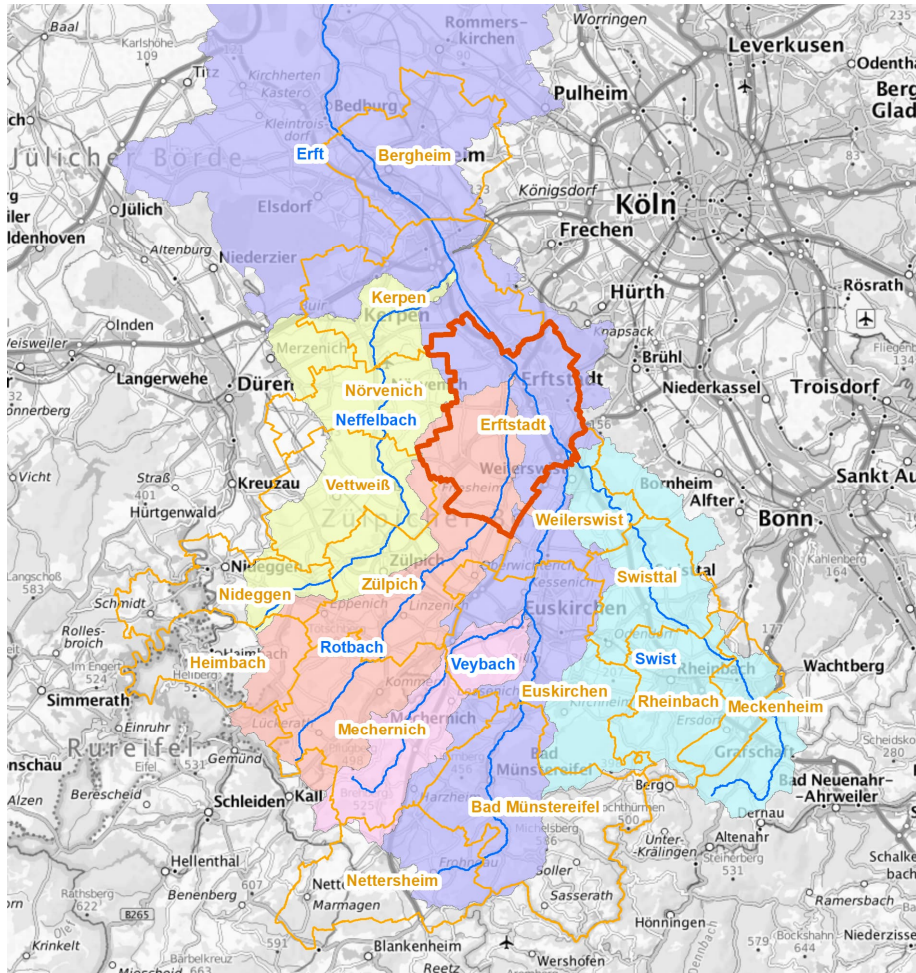
VI. Abschlussdokumentation

Zeitplan Hochwasserschutzkonzept



- Welcher Hochwasserschutz ist passend und zielführend?
- Welche Schutzziele sind an welchen Orten möglich?
- Abstimmung innerhalb der interkommunalen Hochwasserschutzkooperation.
- Förderung – Beantragung / Bewilligung
- Viele Maßnahmen können kostenintensiv sein.

Interkommunale Zusammenarbeit



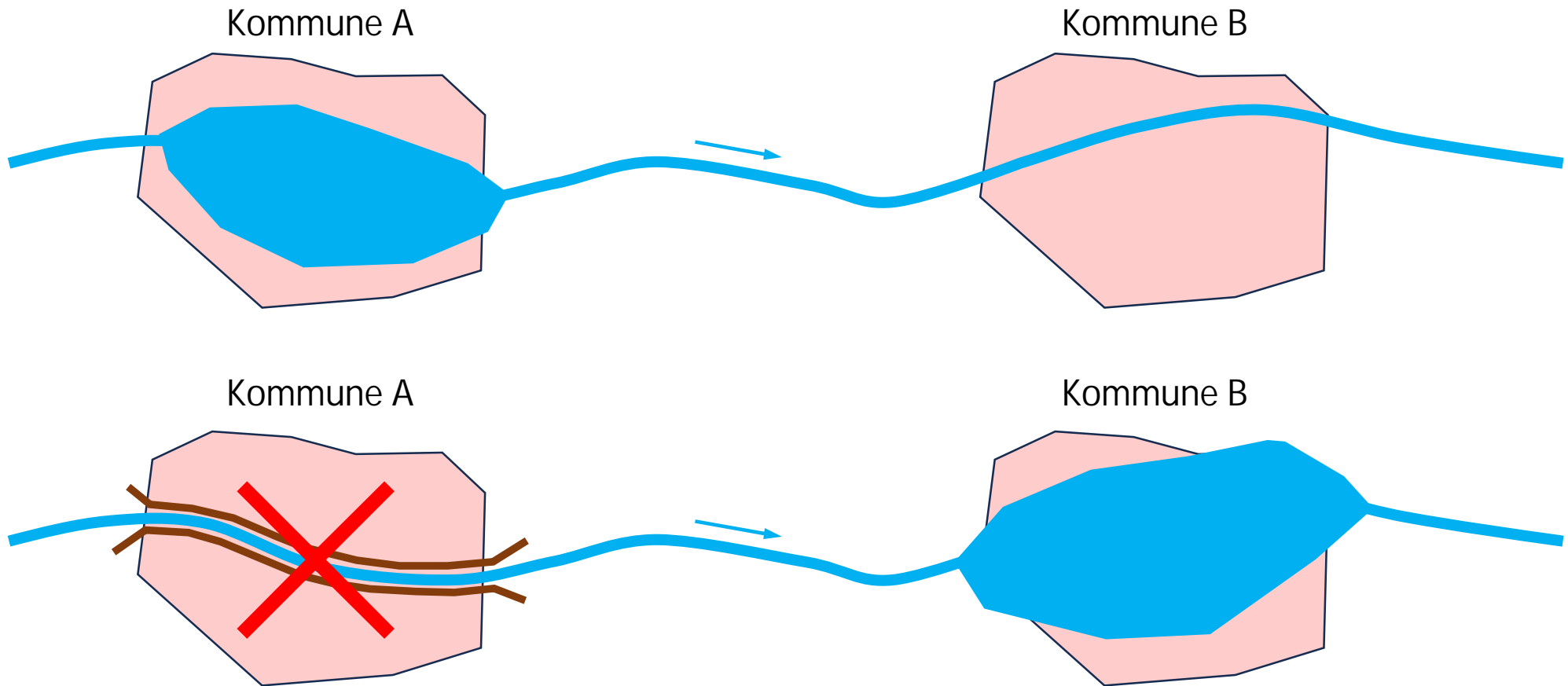
- Hochwasser an der Erft sind regionalen Ausmaßes

Erftstadt:

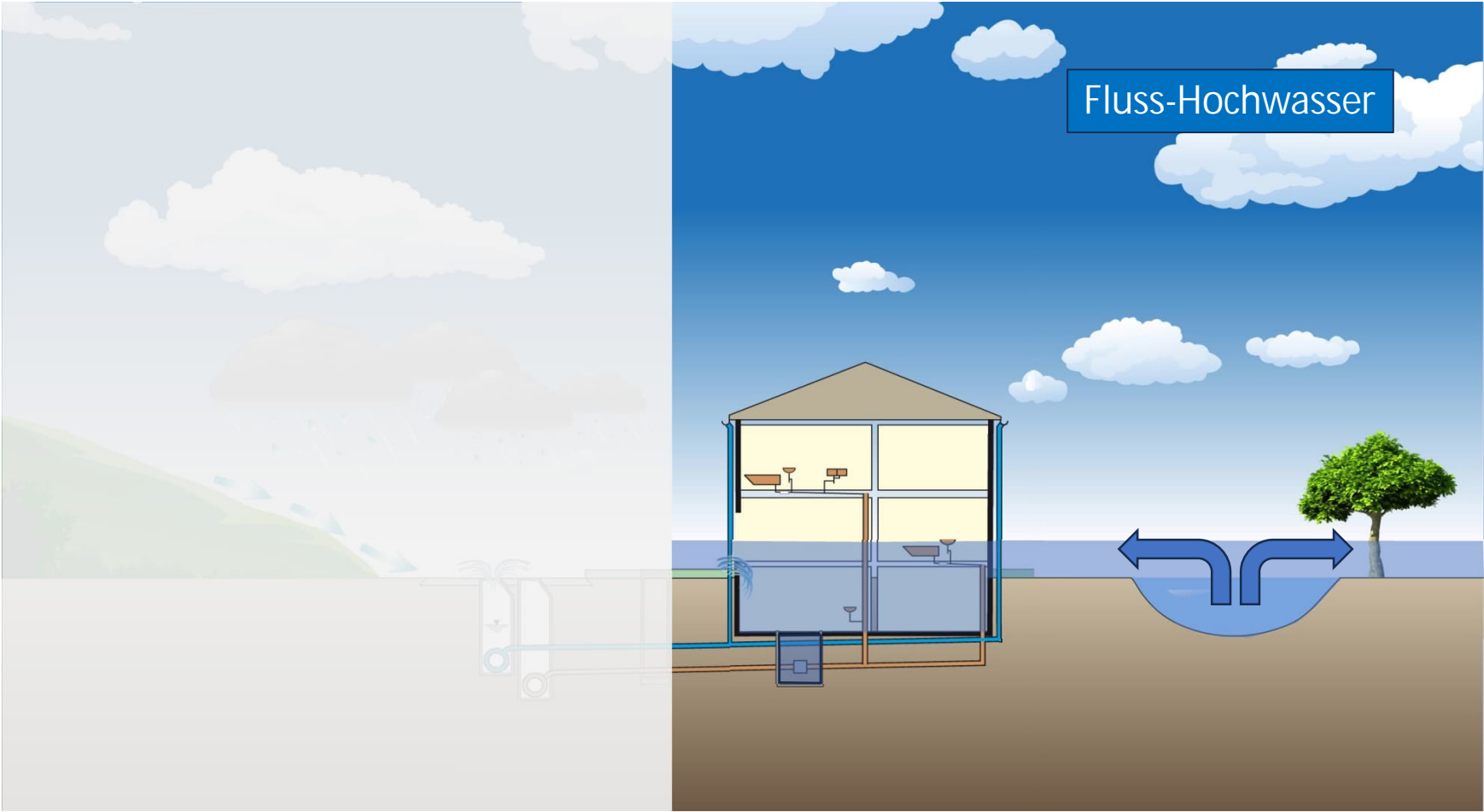
Swist	289 km ²
Rotbach	244 km ²
Rotbach (Friesheim)	192 km ²
Erft unterhalb Rotbach	867 km ²

- Erftstadt ist bzgl. HW-Schutz gefordert
- Erftstadt ist beeinflusst von HW-Schutzmaßnahmen oberhalb
Mechernich/Zülpich: Rotbach
- HW-Schutz nach unten darf nicht verschlechtert werden
Lechenich, Konradsheim, ...

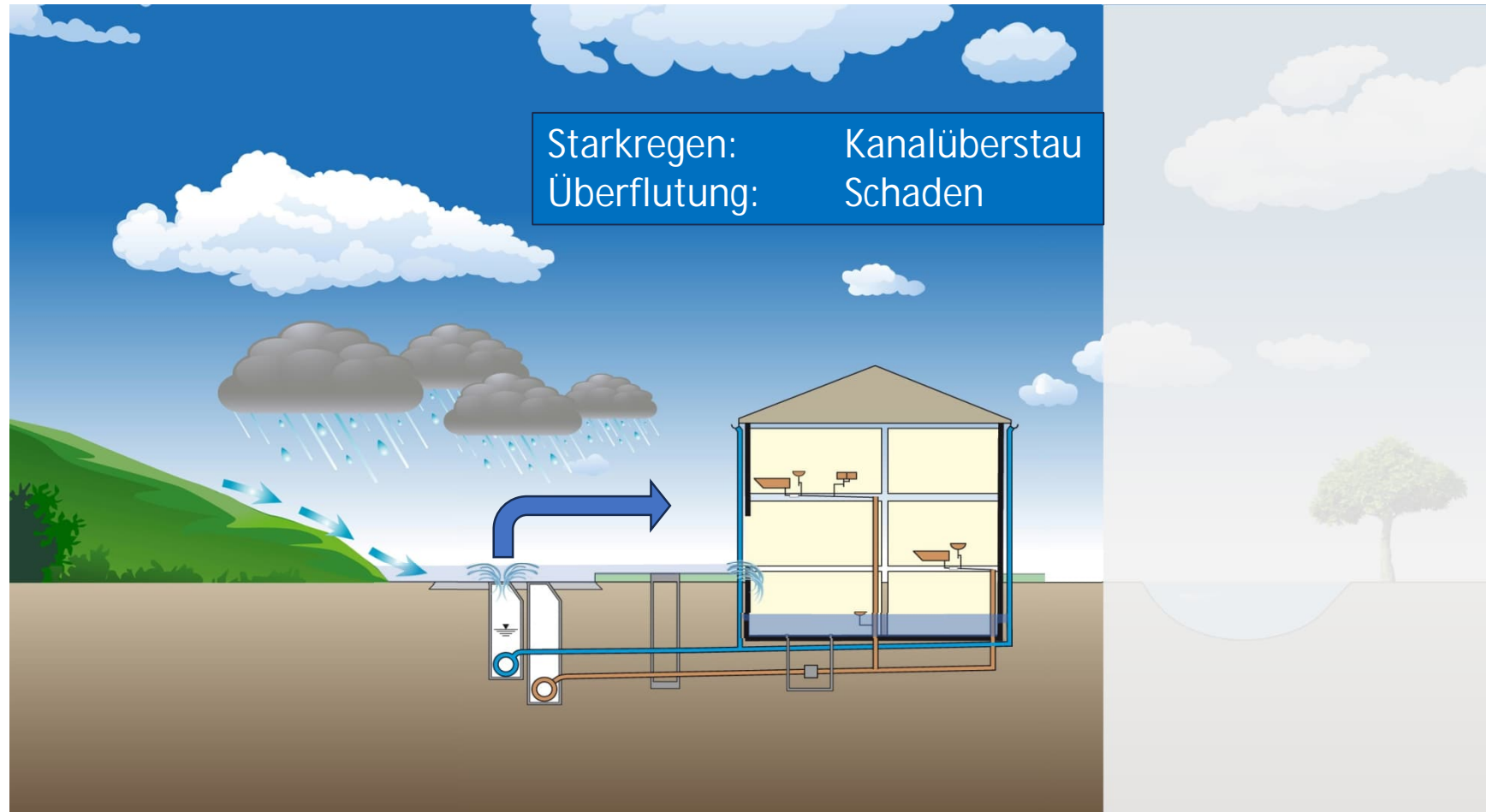
Hochwasserschutz vs. Verschlechterungsverbot (WHG § 78 Abs. 3)



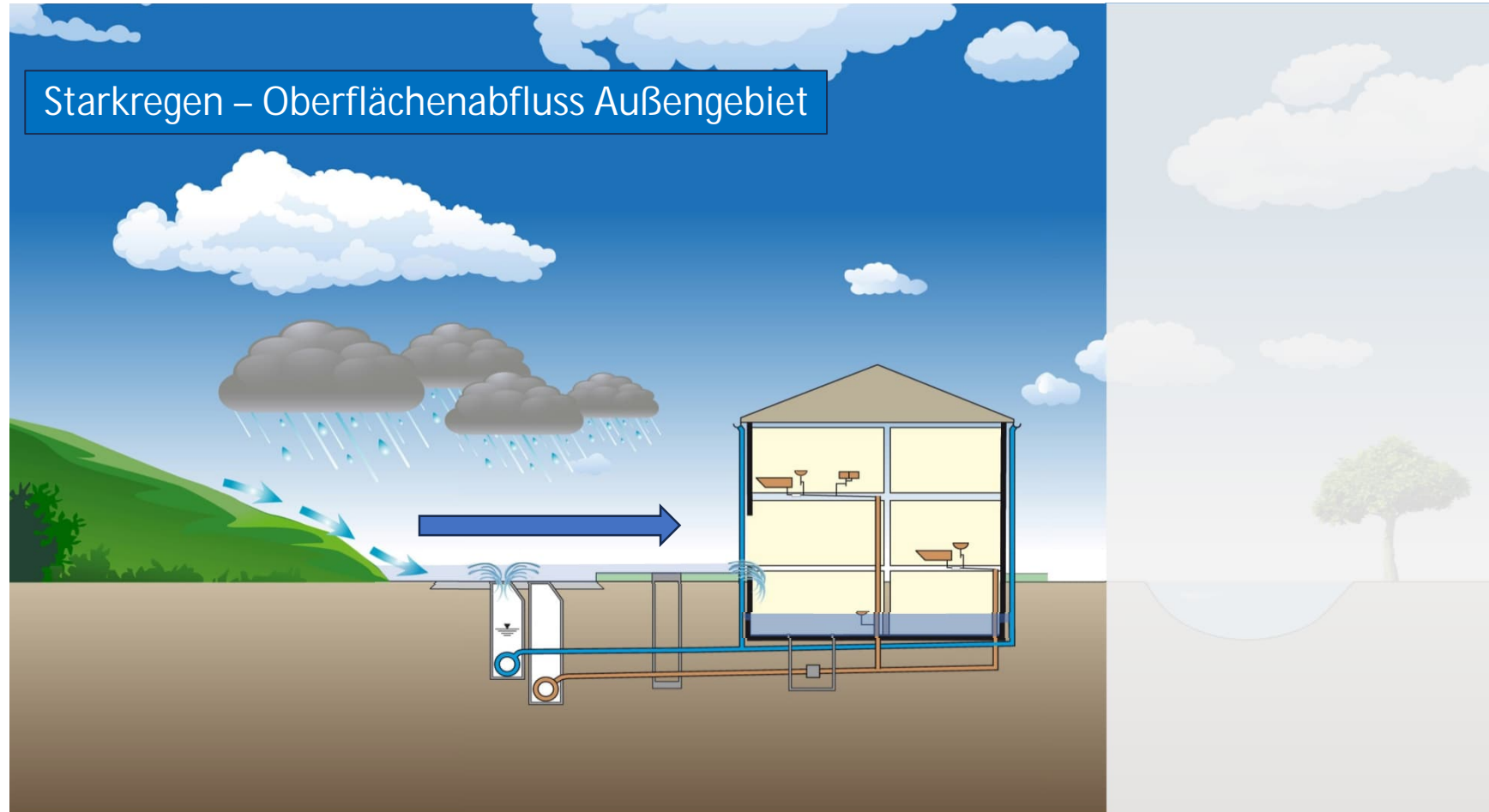
Hochwasser- und Starkregenszenarien



Hochwasser- und Starkregenszenarien



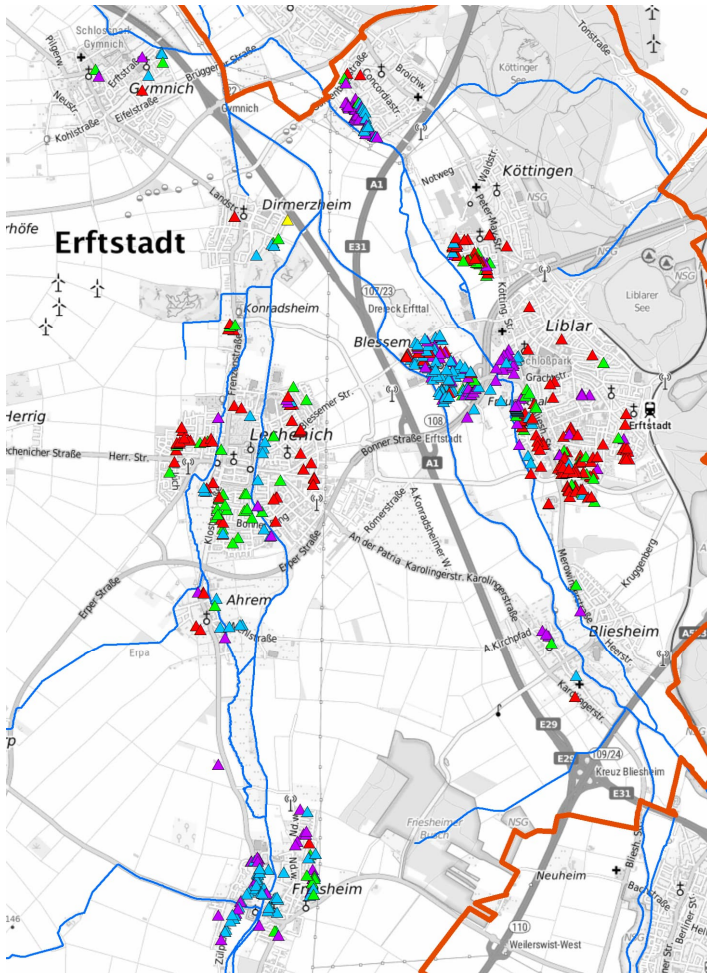
Hochwasser- und Starkregenszenarien



Hochwasser- und Starkregenszenarien



Fragebogenaktion Hochwasser / Starkregen Juli 2021



Fragebogen zum Hochwasser-/ Starkregenereignis Juli 2021



Wegen des Hochwasser- und Starkregenereignisses im Juli 2021 möchten wir für das Stadtgebiet Erfstadt eine umfassende Erhebung hierzu durchführen, um Grundlagen für ein tragfähiges Starkregen- und Hochwasserkonzept zu erarbeiten. Sie würden uns mit Ihren Ortskenntnissen unterstützen, wenn Sie den Fragebogen ausfüllen. Dank!

Nachname, Vorname: _____

Kontakt E-Mail: _____

1. Waren Sie von dem Hochwasser- / Starkregenereignis im Juli betroffen?

Ja / Nein (Falls nein, bitte trotzdem Adresse eintragen)

2. Schadensort?

Ortsteil, Straße, Nr: _____

Mehrfamilienhaus Reihenhaus
 freistehendes Einfamilienhaus sonstiges _____

3. Ab wann ist das Wasser auf Ihr Grundstück / ins Haus eingedrungen?

Hochwasser Datum: __.07.2022 Zeit: __: __
 Starkregen Datum: __.07.2022 Zeit: __: __

4. Welche Schäden sind eingetreten? (nur allgemeine Angabe, keine Details)

5. Wo ist Wasser auf Ihr Grundstück / ins Haus eingedrungen?

Garten/Vorgarten Straße/Weg
 Gebäude (siehe Skizze Rückseite; bitte Nummer(n) ankreuzen) 1 2 3 4 5 6
 sonstiges (bitte erläutern) _____

Vielen Dank für Ihre Auskünfte! Wir behandeln diese selbstverständlich vertraulich.

Bitte senden Sie Ihren ausgefüllten Fragebogen entweder per Post oder Einwurf an:

Hochwasser Initiative Erfstadt, c/o AWO Dirmerzheim, Lourdesweg 3, 50374 Erfstadt

oder digital per E-Mail an: hi-erfstadt@web.de.

Mit der Speicherung, Übermittlung und Verarbeitung meiner personenbezogenen Daten für Vereinszwecke gemäß den Bestimmungen des BDSG und der DSGVO bin ich einverstanden. Meine Daten werden nur so lange gespeichert wie die gesetzlichen Bestimmungen dies erlauben. Ich habe jederzeit die Möglichkeit, vom Verein Auskunft über meine Daten zu erhalten. Die personenbezogenen Daten werden gelöscht, sobald diese nicht mehr benötigt werden oder ich die Löschung beantrage. Für die Inanspruchnahme weiterer Betroffenenrechte erreiche ich den Verein unter: hi-erfstadt@web.de.

Betroffenheit:

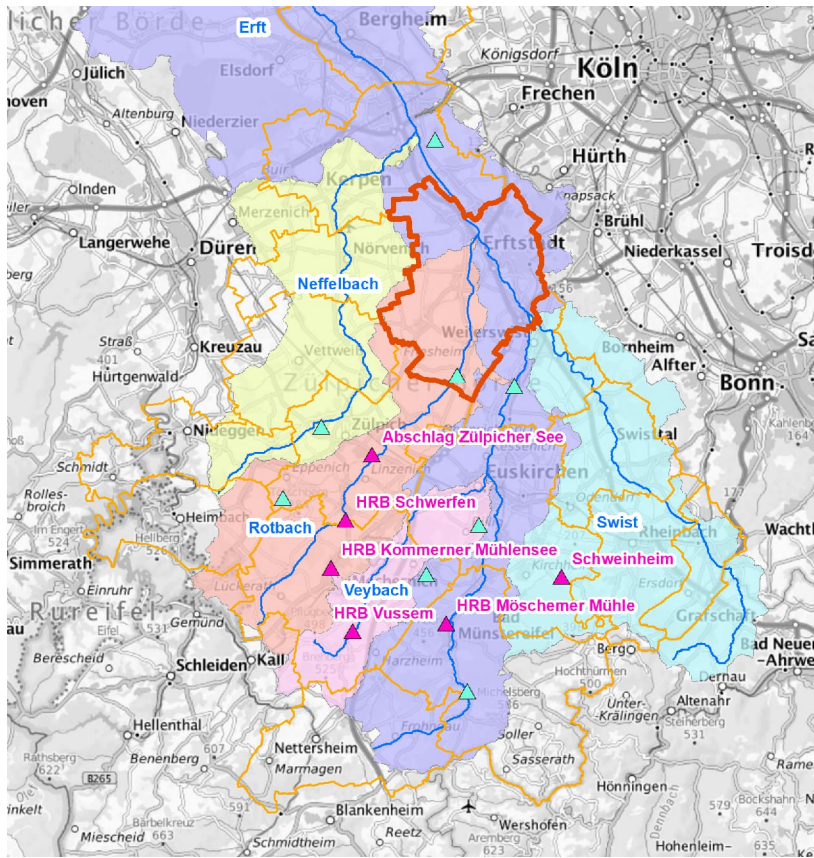
- ▲ Fluss-Hochwasser
- ▲ Starkregen
- ▲ Fluss-HW + Starkregen
- ▲ nicht betroffen
- ▲ keine Angabe

- 662 Rückmeldungen:
- Fluss-Hochwasser (54%)
- Starkregen (56%)
- Fluss-HW und Starkregen (25%)
- 93 Rückmeldungen von nicht Betroffenen
- 1. Workshopserie 2023: +233 Rückmeldungen

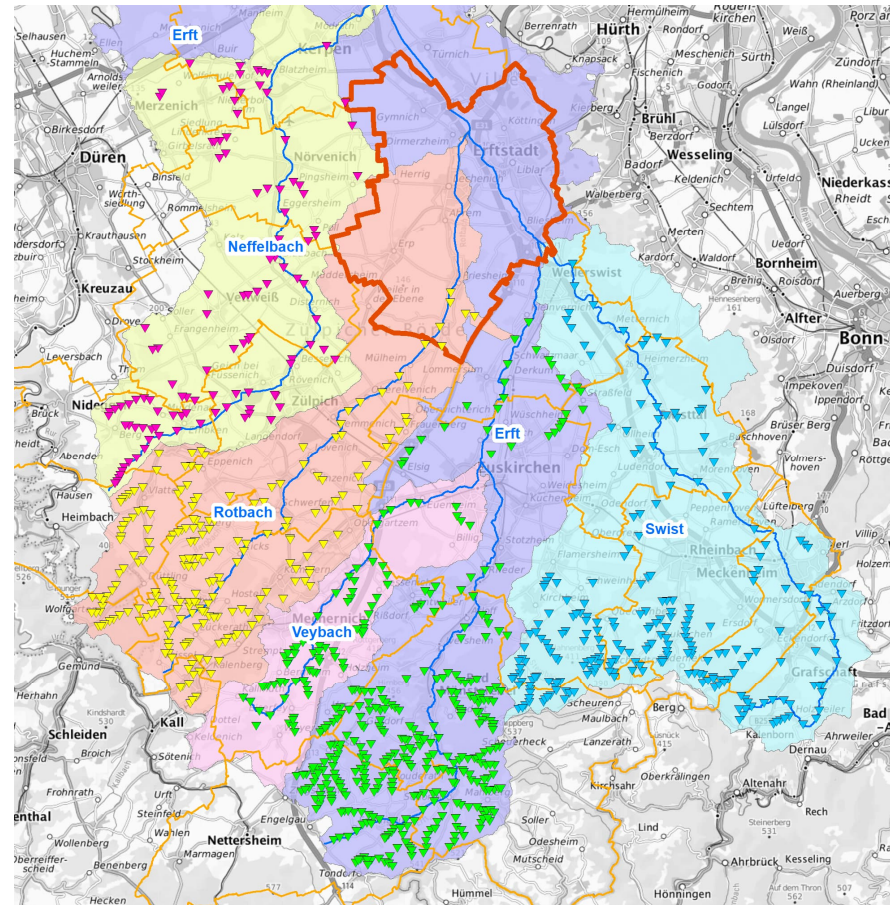


Maßnahmen Erftverband

6 HRB EZG Rotbach, Veybach, Erft, Swist
(ca. 2,1 Mio. m³ Stauraum)

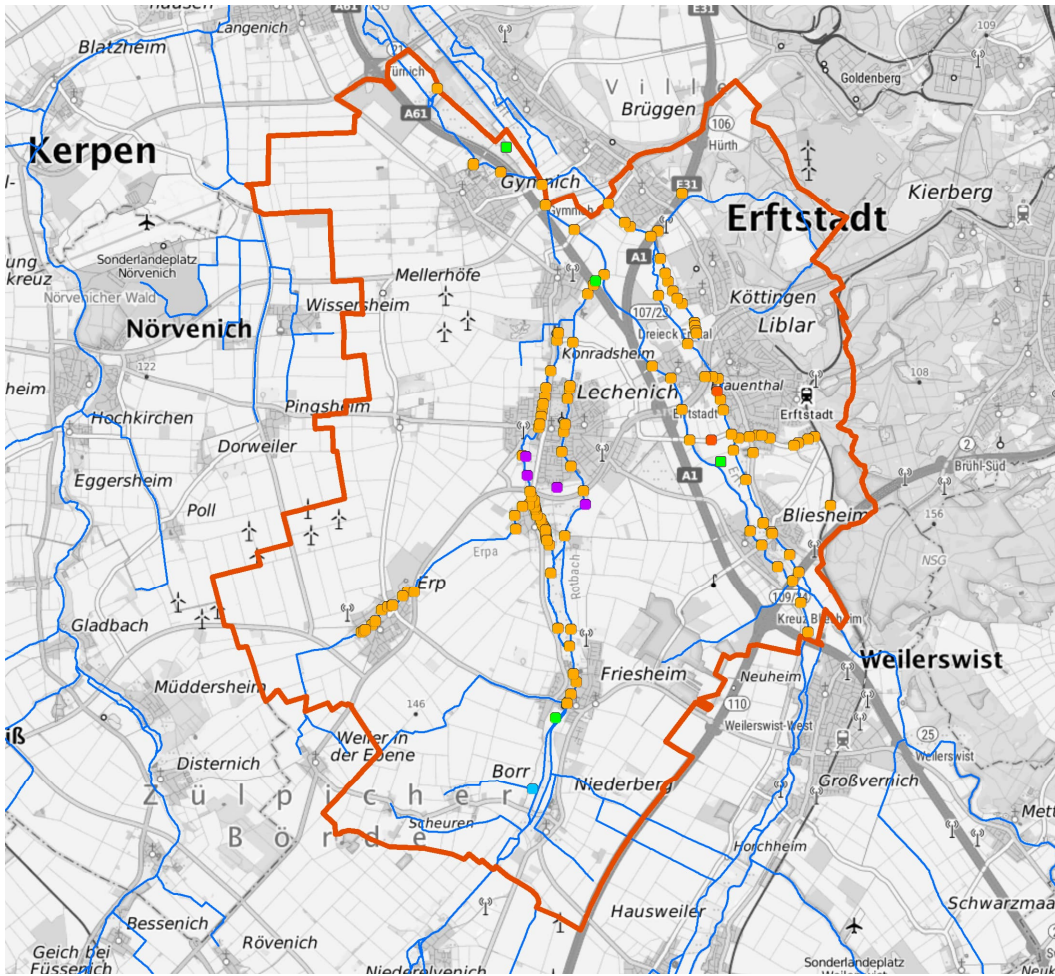


Retentionsraumanalyse



- potenziell geeignete Standorte für HRB
- Gesamt: 975 Stk.
- 10 Tsd. – 1,3 Mio. m³

Maßnahmen Stadt Erfstadt



- Brücken / Durchlässe
(Prüfung, Instandsetzung, Sanierung, Planung Neubau)

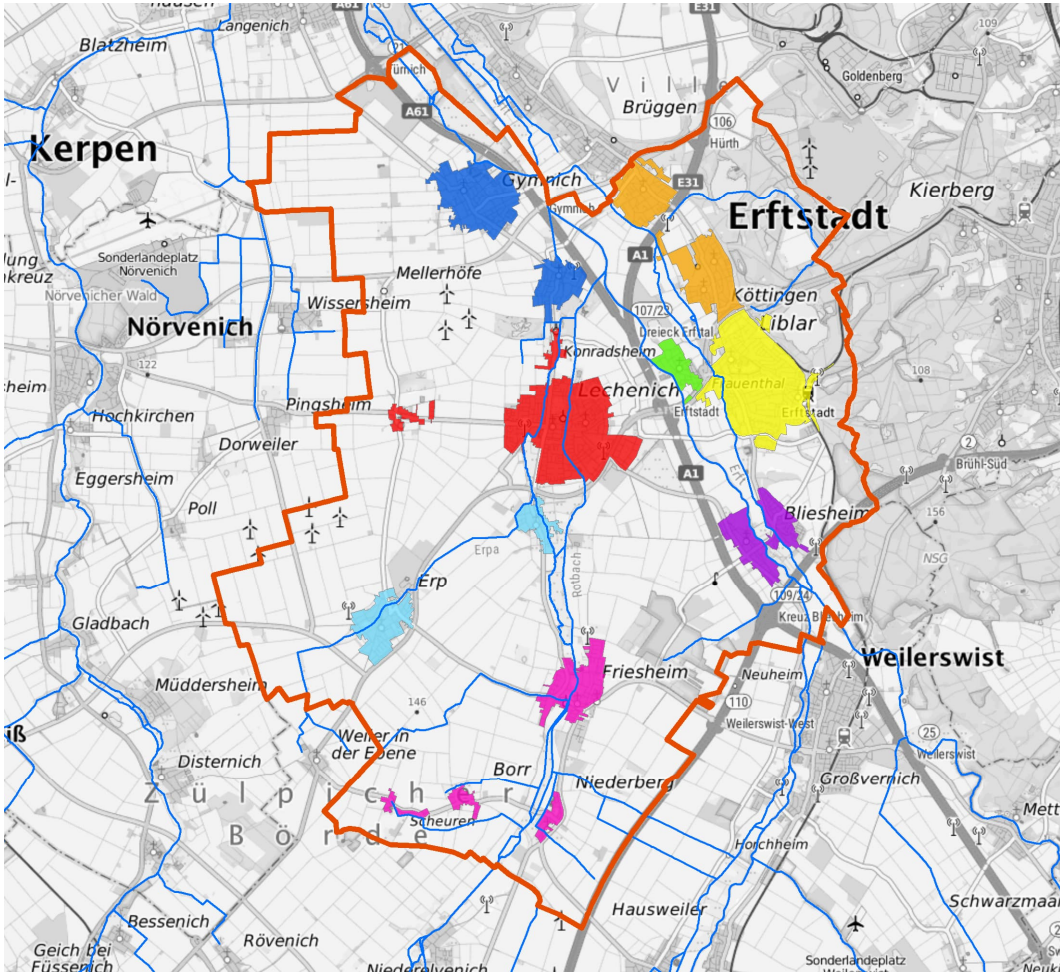
Aufgenommene Maßnahmenvorschläge:

- Retention/Rückhalt
- Aufweitung/Renaturierung
- Objektschutz
- Verbesserte Ableitungsfähigkeit

Web-GIS Erfstverband:

<https://webgis.erfstverband.de>

Workshops

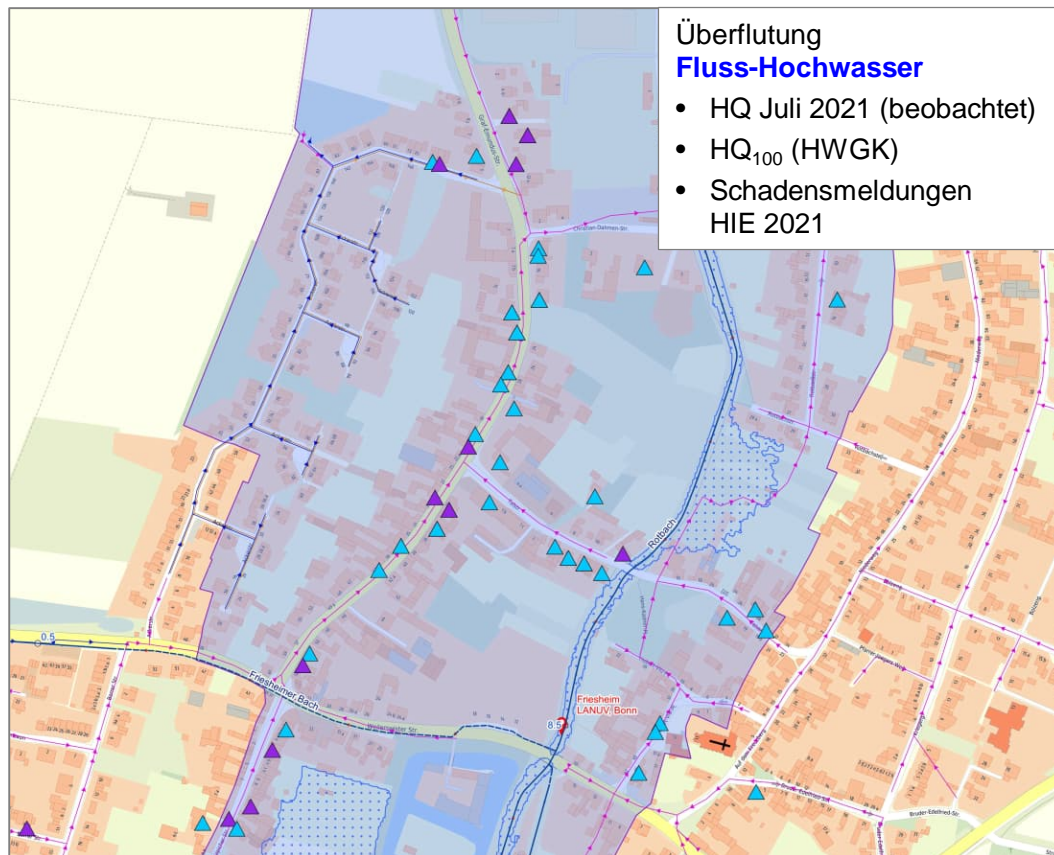


Termine 1. Workshopserie:

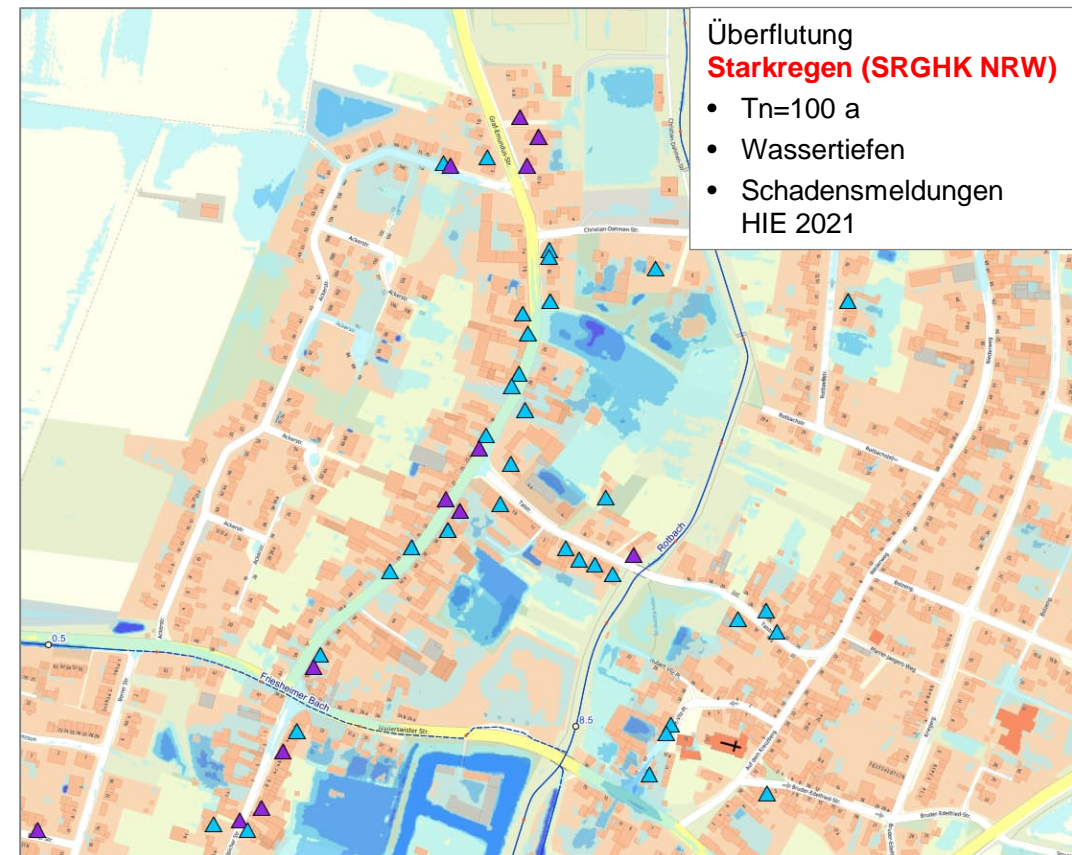
- | | |
|---------------------------------------|-------------|
| 1. Bliesheim | Mi., 13.09. |
| 2. Gymnich/Dirmerzheim | Do., 14.09. |
| 3. Erp/Ahrem | Mi., 20.09. |
| 4. Blessem | Do., 21.09. |
| 5. Liblar/Frauenthal | Do., 28.09. |
| 6. Kierdorf/Köttingen | Do., 19.10. |
| 7. Lechenich/Konradsheim/Herrig | Mi., 25.10. |
| 8. Friesheim/Niederberg/Borr/Scheuren | Mi., 22.11. |

Ihre Mitarbeit ist gewünscht!

Kartensatz **Fluss-Hochwasser** (DIN A0, 1:2.500)

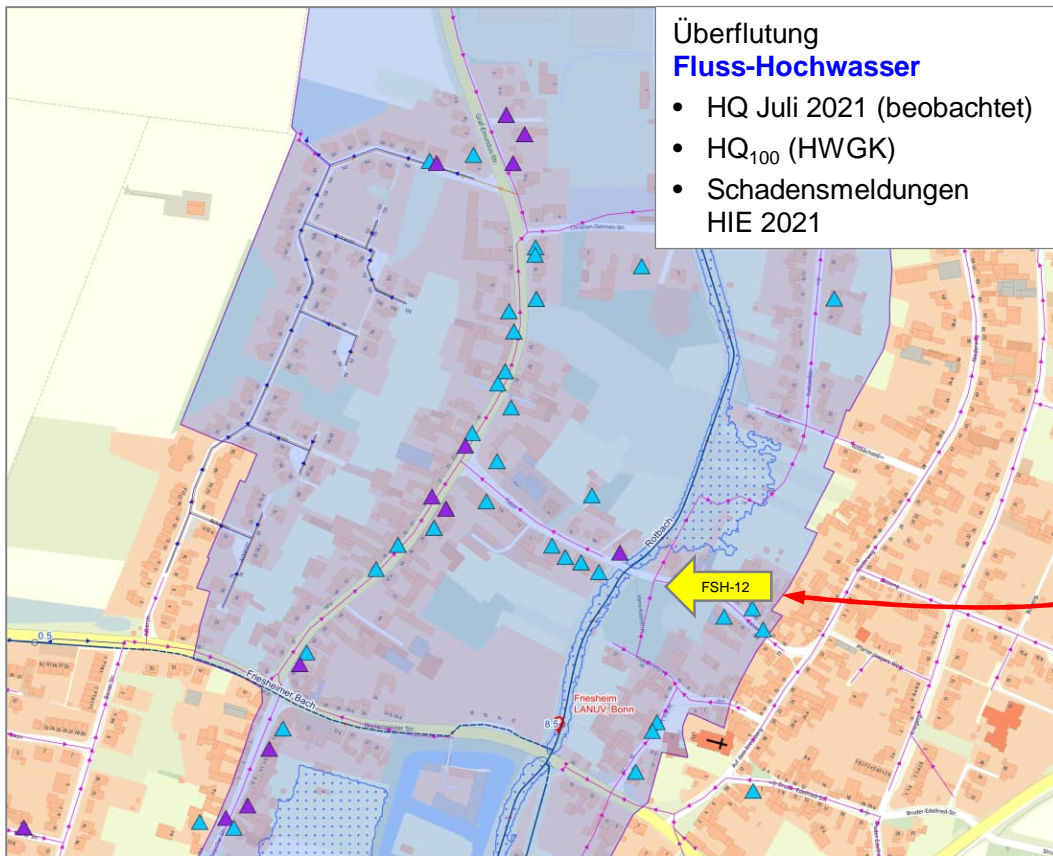


Kartensatz **Starkregen** (DIN A0, 1:2.500)



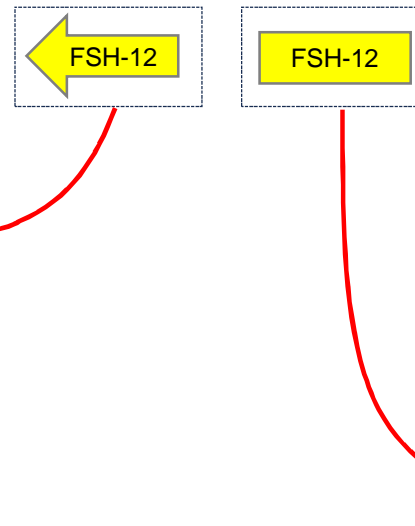
Ihre Mitarbeit ist gewünscht!

Kartensatz Fluss-Hochwasser oder Starkregen



2 Aufkleber
Code:

- FSH (Friesheim)
- NDB (Niederberg)
- BOR (Borr)
- SCH (Scheuren)



FISCHER
TEAMPLAN II

Fragebogen zum
Hochwasser-/ Starkregenereignis Juli 2021

STADT
ERFTSTADT

Wegen des Hochwasser- und Starkregenereignisses im Juli 2021 möchten wir für das Stadtgebiet Erftstadt eine umfassende Erhebung hierzu durchführen, um Grundlagen für ein tragfähiges Starkregen- und Hochwasserkonzept zu erarbeiten. Sie würden uns mit Ihren Ortskenntnissen unterstützen, wenn Sie den Fragebogen ausfüllen. Falls Sie im Rahmen der Abfrage der Hochwasserinitiative Erftstadt (HIE) eine Betroffenheitsmeldung eingereicht haben, ist eine Wiederholung im Rahmen dieser Erfassung nicht erforderlich. Betroffenheiten sollen nicht doppelt erfasst werden. Danke!

Nachname, Vorname (freiwillige Angabe): _____

Kontakt E-Mail (freiwillige Angabe): _____

Ich habe im Rahmen der Abfrage der Hochwasserinitiative Erftstadt (HIE) eine Betroffenheitsmeldung eingereicht und möchte aktuell eine Ergänzung/Korrektur vornehmen.

1. Waren Sie von dem Hochwasser- / Starkregenereignis im Juli betroffen?
 Ja / Nein (Falls nein, bitte trotzdem Adresse eintragen)

2. Schadensort?
 Falls Sie dem Schadensort eine eindeutige postalische Adresse zuordnen können (z.B. das eigene Haus), so ist das Verwenden der Aufkleber für Karte und Formular nicht erforderlich.

Ortsteil, Straße, Nr.: _____

Mehrfamilienhaus Reihenhaus
 freistehendes Einfamilienhaus sonstiges _____

3. Ab wann ist das Wasser auf Ihr Grundstück / ins Haus eingedrungen?
 Hochwasser Datum: __.07.2021 Zeit: __: __ [hh:mm]
 Starkregen Datum: __.07.2021 Zeit: __: __ [hh:mm]
 Bei den Angaben zu den Zeiten handelt es sich um Schätzwerte.

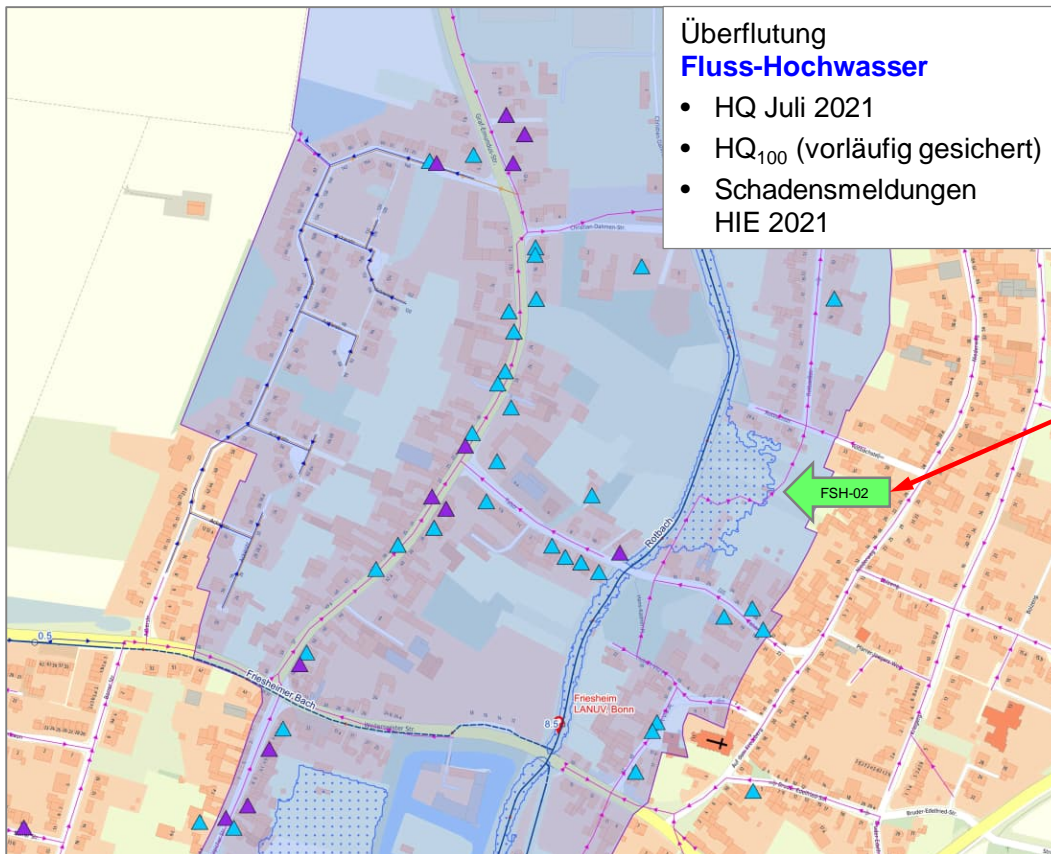
4. Welche Schäden sind eingetreten? (nur allgemeine Angabe, keine Details)

FSH-12

Ihre Mitarbeit ist gewünscht!

Kartensatz Fluss-Hochwasser oder Starkregen

Maßnahmenidee



2 Aufkleber



MASSNAHMENVORSCHLAG Hochwasser/Starkregen

Nachname, Vorname (freiwillige Angabe):

Kontakt E-Mail (freiwillige Angabe):

Grüner Aufkleber auf Karte platziert: [Ja] / [Nein]

Gegenstück Grüner Aufkleber: (bitte hier einkleben)

FSH-02

Maßnahmenidee (z.B. Schutzdamm, Verwallung, Schutzmauer, Rückhalt, ökologische Maßnahme, etc.):

Maßnahme soll schützen gegen

Fluss-Hochwasser

Starkregen

Beschreibung der Maßnahme (eine grobe Beschreibung ist ausreichend; ebenfalls kann eine Skizze auf der Rückseite angefertigt werden):

Ihre Mitarbeit ist gewünscht!

- Kartenauslage: **Starkregengefahrenhinweiskarten** – **Fluss-Hochwasserkarten**
- Im ersten Workshop geht es primär um **Schadensmeldungen** - **Gelber Aufkleber** + Formular
- Ideen für **HW-Schutzmaßnahmen** nehmen wir gerne auf - **Grüner Aufkleber** + Formular
- Bogen in 2021 für die **Hochwasser Initiative Erftstadt** eingereicht: Kein neuer Bogen erforderlich
Schäden sollen nicht doppelt erfasst werden.
- Schaden über **postalische Adresse** verortbar (z.B. eigenes Haus/Grundstück):
Kein Aufkleber auf Karte/Formular erforderlich.
- **Fragebögen (pdf-Datei)** sind auch über die Webseite der Stadt Erftstadt verfügbar.

Webseite zum Thema Hochwasserschutz Stadt Erftstadt

<https://www.erftstadt.de/umwelt-klimaschutz/Hochwasserschutz.php>



Hochwasserschutz

Kommunales Hochwasserschutzkonzept



Wie kann ich mich vor Hochwasser schützen?



Aktuelle Wasserstände und Abflusswerte von Erft und Rotbach



Hochwassergefahrenkarten (HQhäufig, HQ100, HQextrem) sowie den gesetzlichen Überschwemmungsgebieten

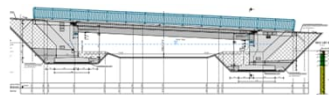
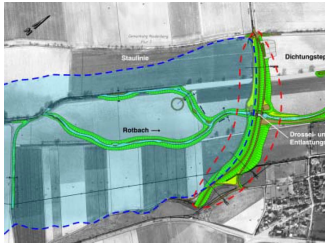
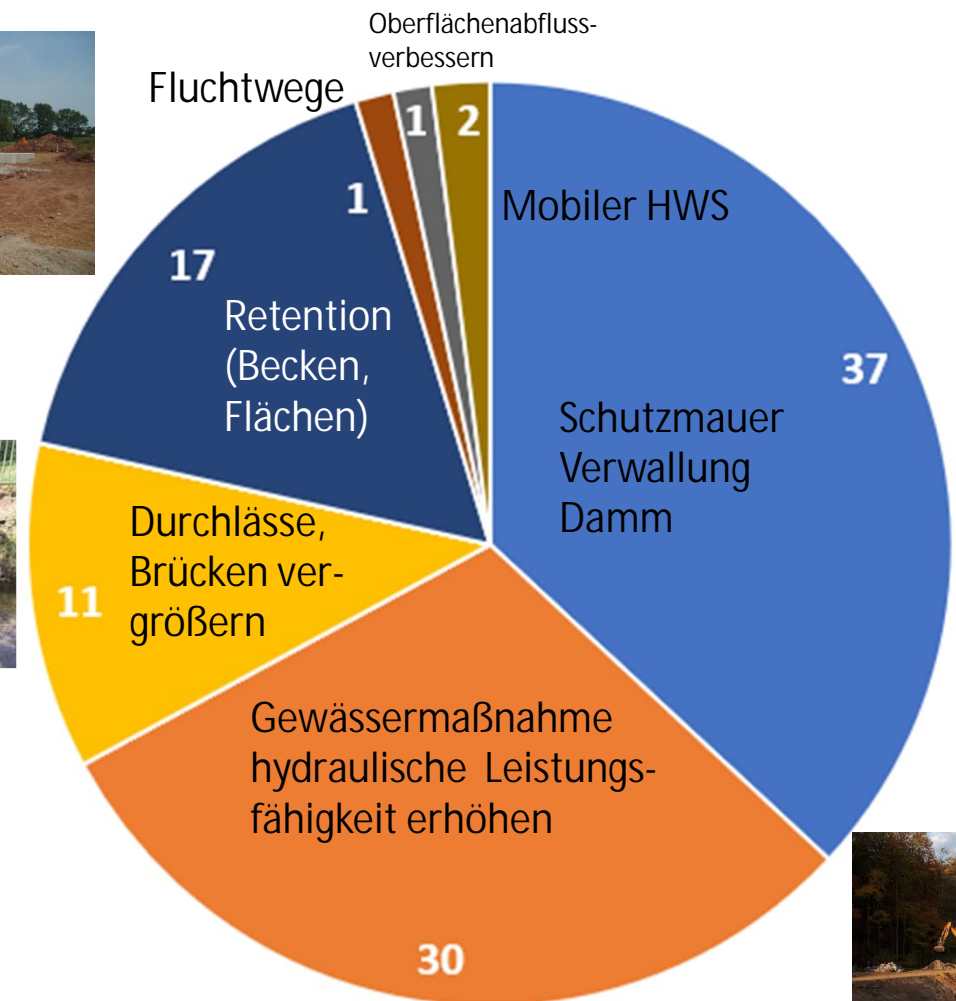


Psychosoziale Beratung bei der Bewältigung der Folgen des Hochwassers

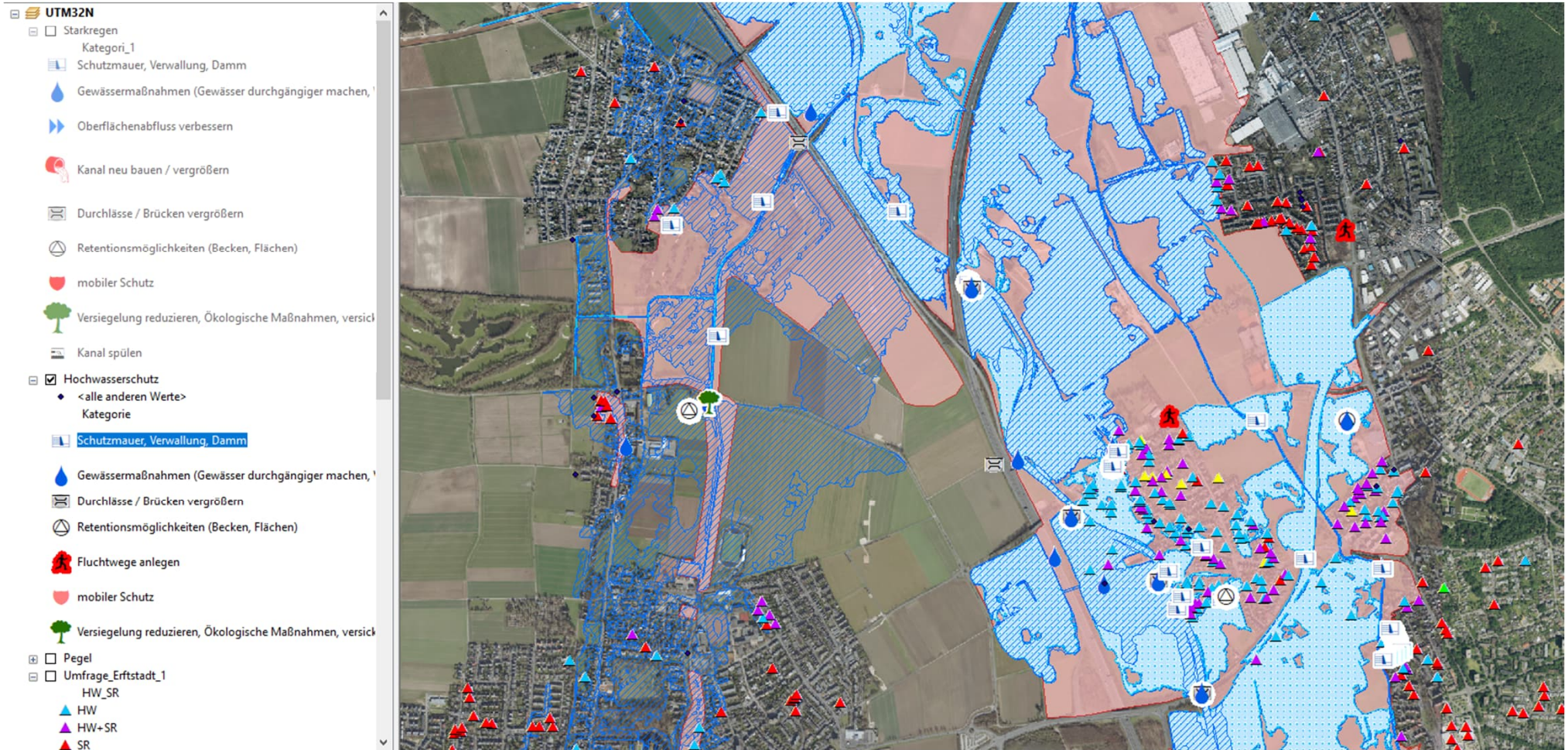


Aktuelle Maßnahmenvorschläge 7 Workshops - Flusshochwasser [%]

149 Vorschläge



Ergebnisse der Workshops Stadt Erfstadt (Meldungen und Hochwasserschutzmaßnahmen)



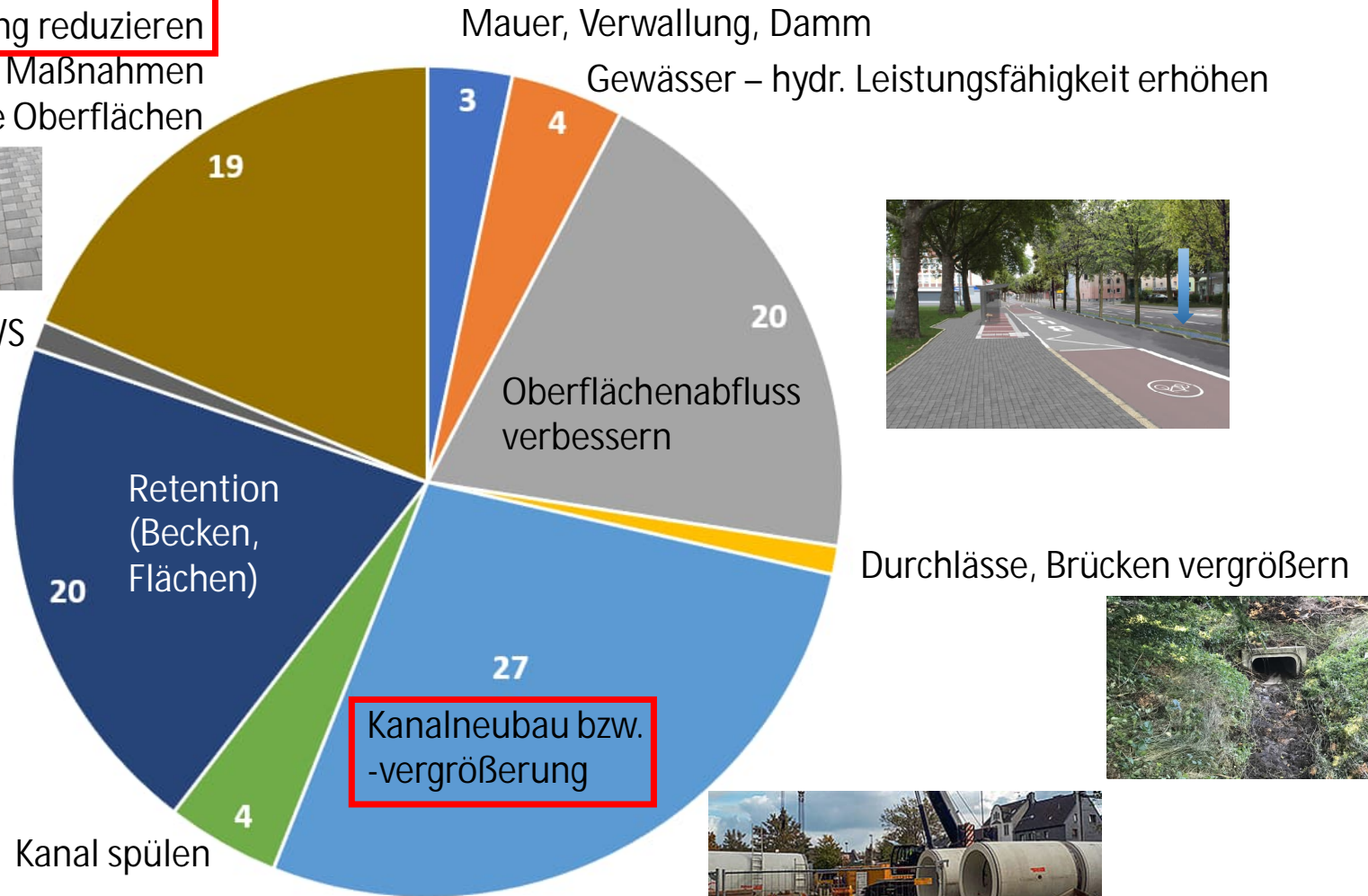
Aktuelle Maßnahmenvorschläge 7 Workshops - Starkregen [%] 91 Vorschläge

Versiegelung reduzieren

ökologische Maßnahmen
versickerungsfähige Oberflächen



Mobiler HWS



Webseite zum Thema Hochwasserschutz Stadt Erftstadt

<https://www.erftstadt.de/umwelt-klimaschutz/Hochwasserschutz.php>



Hochwasserschutz

Kommunales Hochwasserschutzkonzept



Wie kann ich mich vor Hochwasser schützen?



Aktuelle Wasserstände und Abflusswerte von Erft und Rotbach



Hochwassergefahrenkarten (HQhäufig, HQ100, HQextrem) sowie den gesetzlichen Überschwemmungsgebieten



Psychosoziale Beratung bei der Bewältigung der Folgen des Hochwassers



Vielen Dank für Ihre Mitarbeit!