

Integriertes Hochwasserschutzkonzept Erfstadt

1. Workshopserie

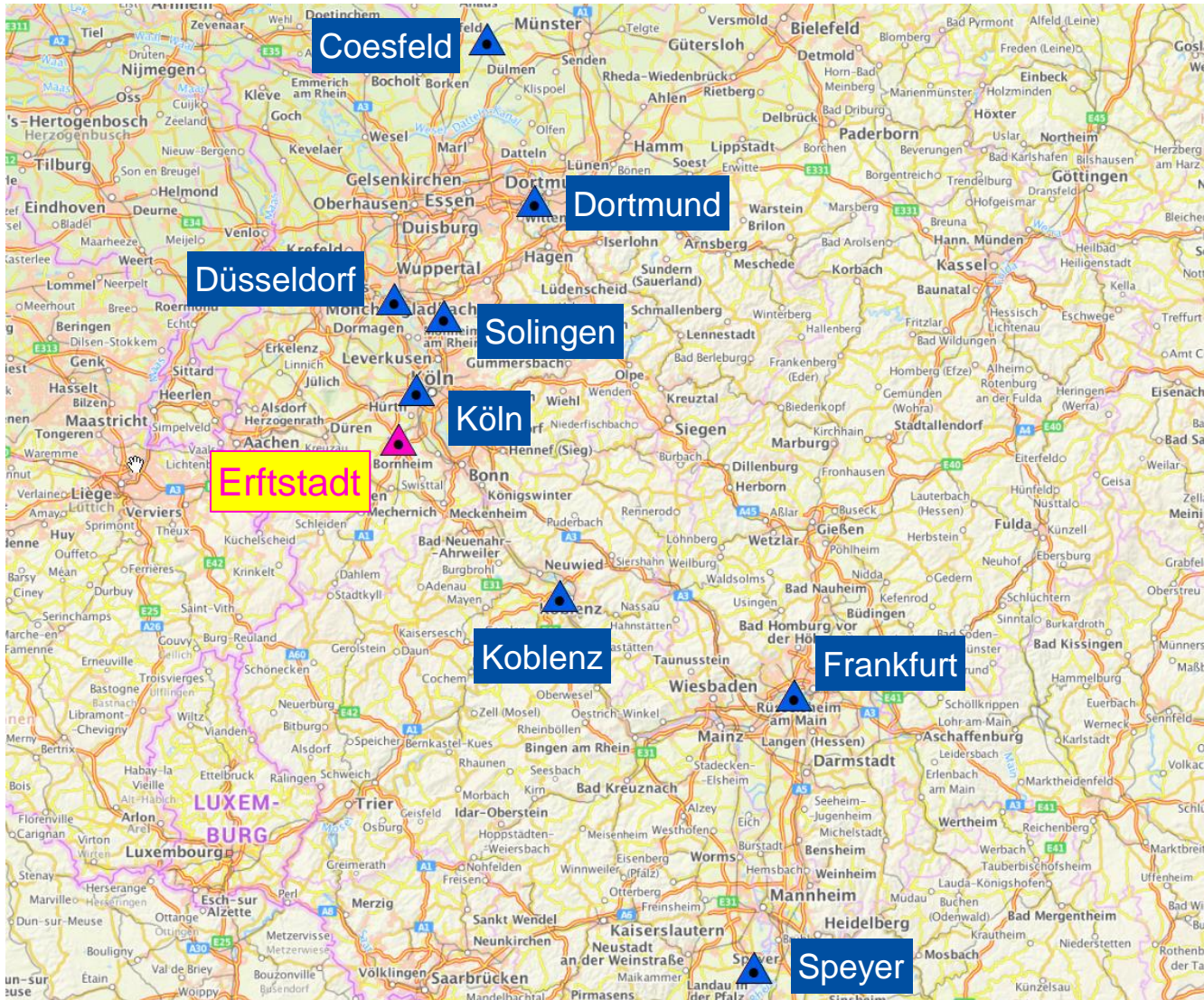
25.10.2023

Lechenich/Konradsheim/Herrig

Agenda

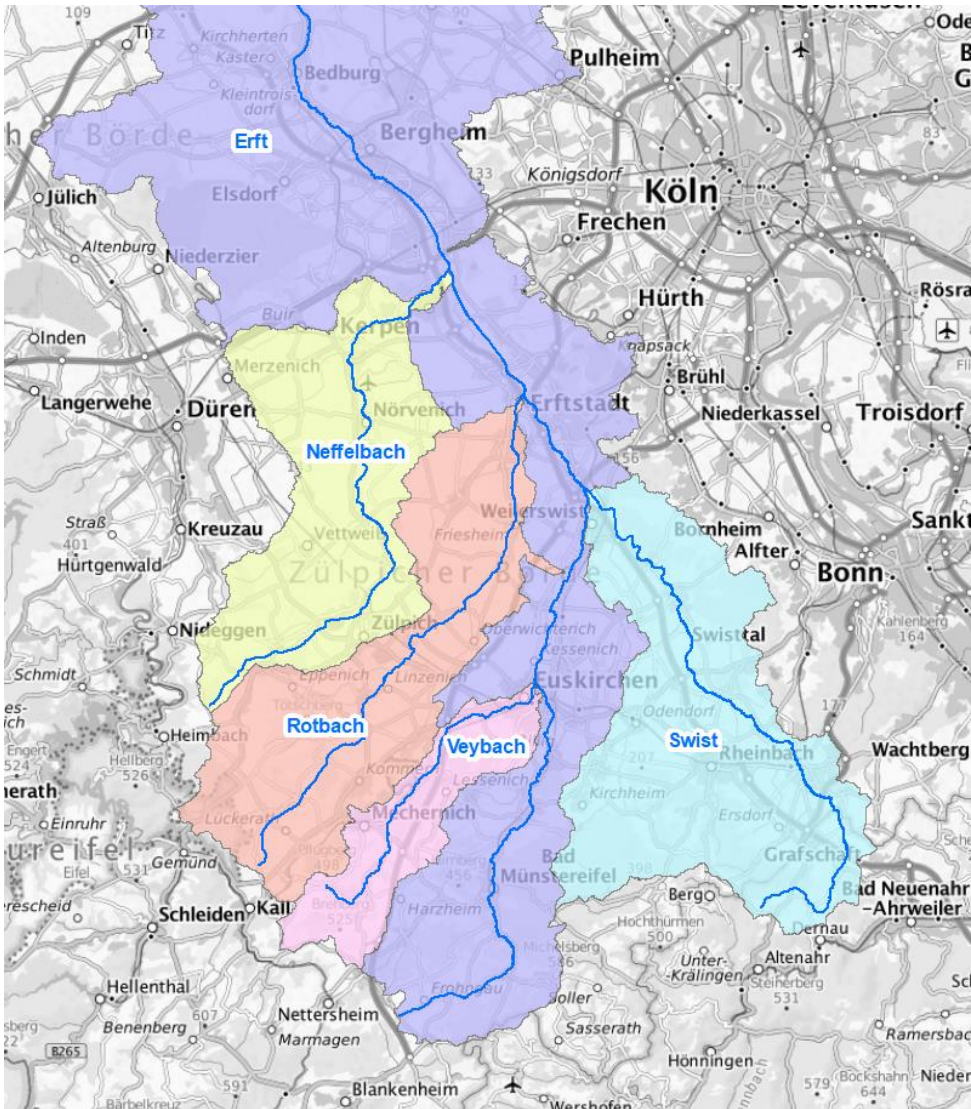
- I. Interkommunale Hochwasserschutzkooperation (Erftverband)
- II. Ansprechpartner (FISCHER TEAMPLAN / Stadt Erftstadt)
- III. Hochwasserschutzkonzept (HWSK)**
- IV. Heutiger Termin: Aufnahme von Schadensinformationen**
 - Erläuterung der Karten / Formulare
 - **Ihre Mitarbeit ist gewünscht!**

Standorte FISCHER TEAMPLAN

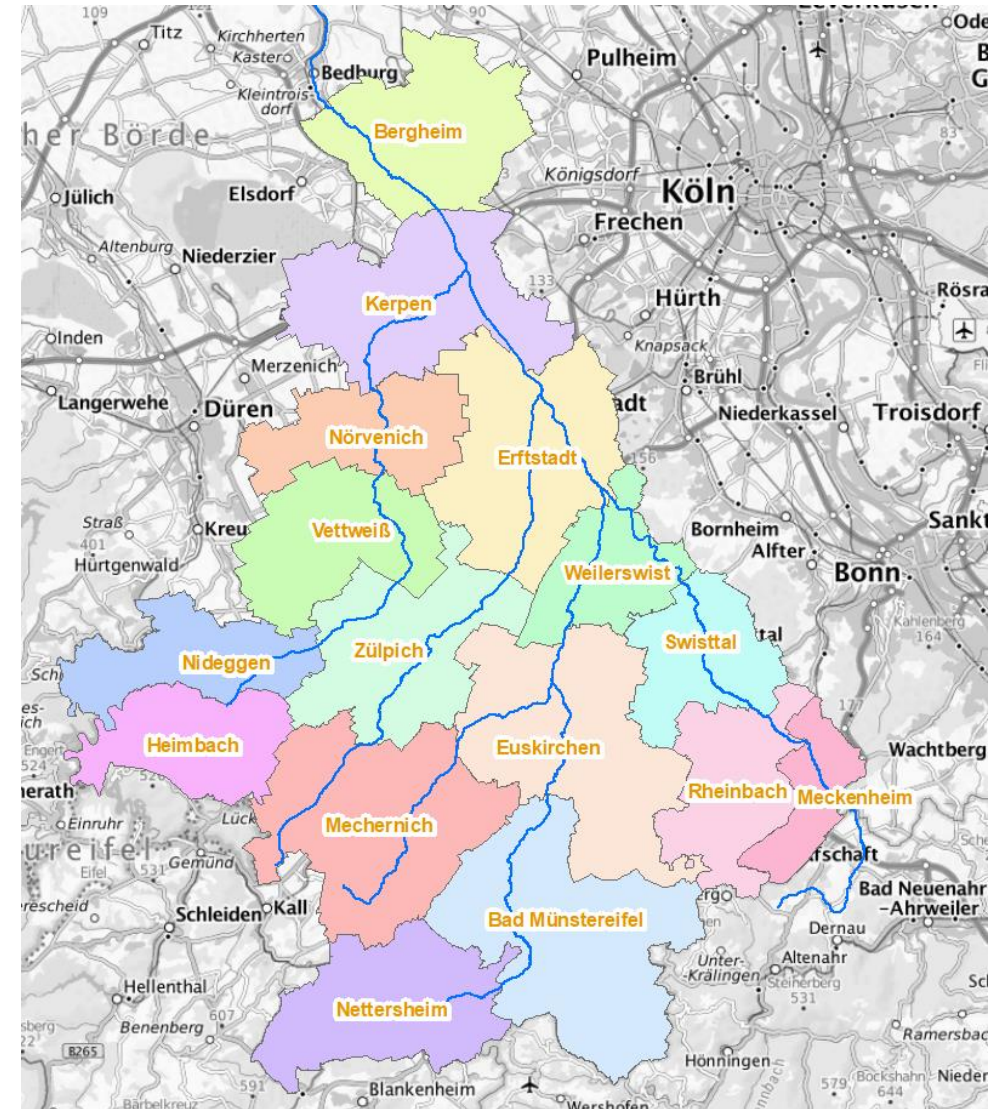


- Dienstleister seit 60 Jahren
- Mehr als 200 Mitarbeiterinnen und Mitarbeiter
- Entwässerung
- Gewässerplanung
- Hochwasserschutz
- Starkregen
- Regenwasserbehandlung
- Regenwasserbewirtschaftung
- Straßenbau
- Verkehrstechnik
- Energieversorgung
- Wasserversorgung
- EDV-Leistungen

Interkommunale Hochwasserschutzkooperation Erft



- Erftverband
- Landkreise
- 16 Kommunen



Hochwasserschutzkonzept

I. Bestandsaufnahme und Bewertung der Hochwassersituation

- Hydraulische Berechnungen, Überschwemmungsgebiete, Starkregenkarten, HWS-Bauwerke (Ist-Zustand, Planung), Gutachten, Regelwerke, ...

II. Bürgerworkshop 1

- Einbindung Betroffener, lokaler Akteure, Augenzeugenberichte, Schadensorte, Schäden, Chronologie des Ereignisablaufs, Besonderheiten, ...

III. Maßnahmenentwicklung / technisches Hochwasserschutzkonzept

- Rückhaltungen (HRB), HWS-Dämme, Gewässerumgestaltung, Objektschutz, ...

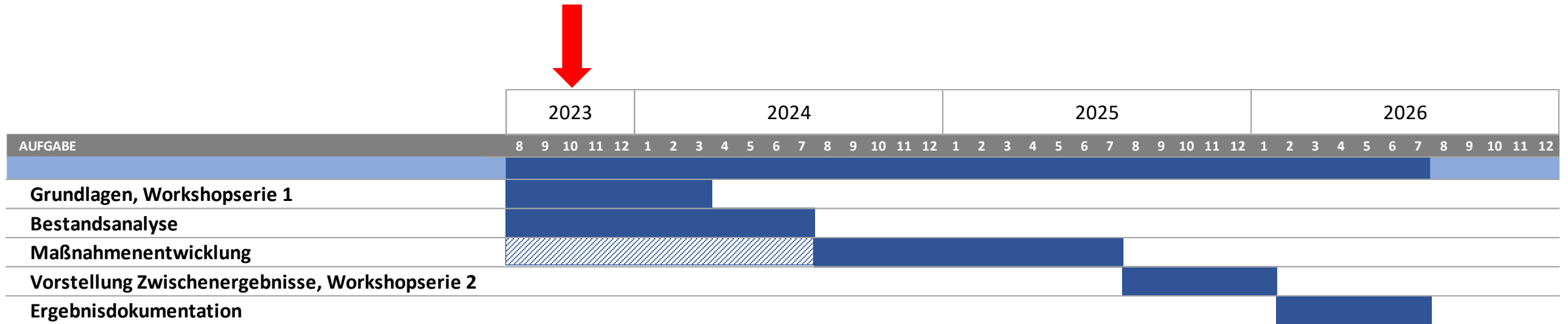
IV. Bürgerworkshop 2

- (Vorstellung, Abstimmung, Feinjustierung von Maßnahmen)

V. Projektsteuerung (kommunale Ebene)

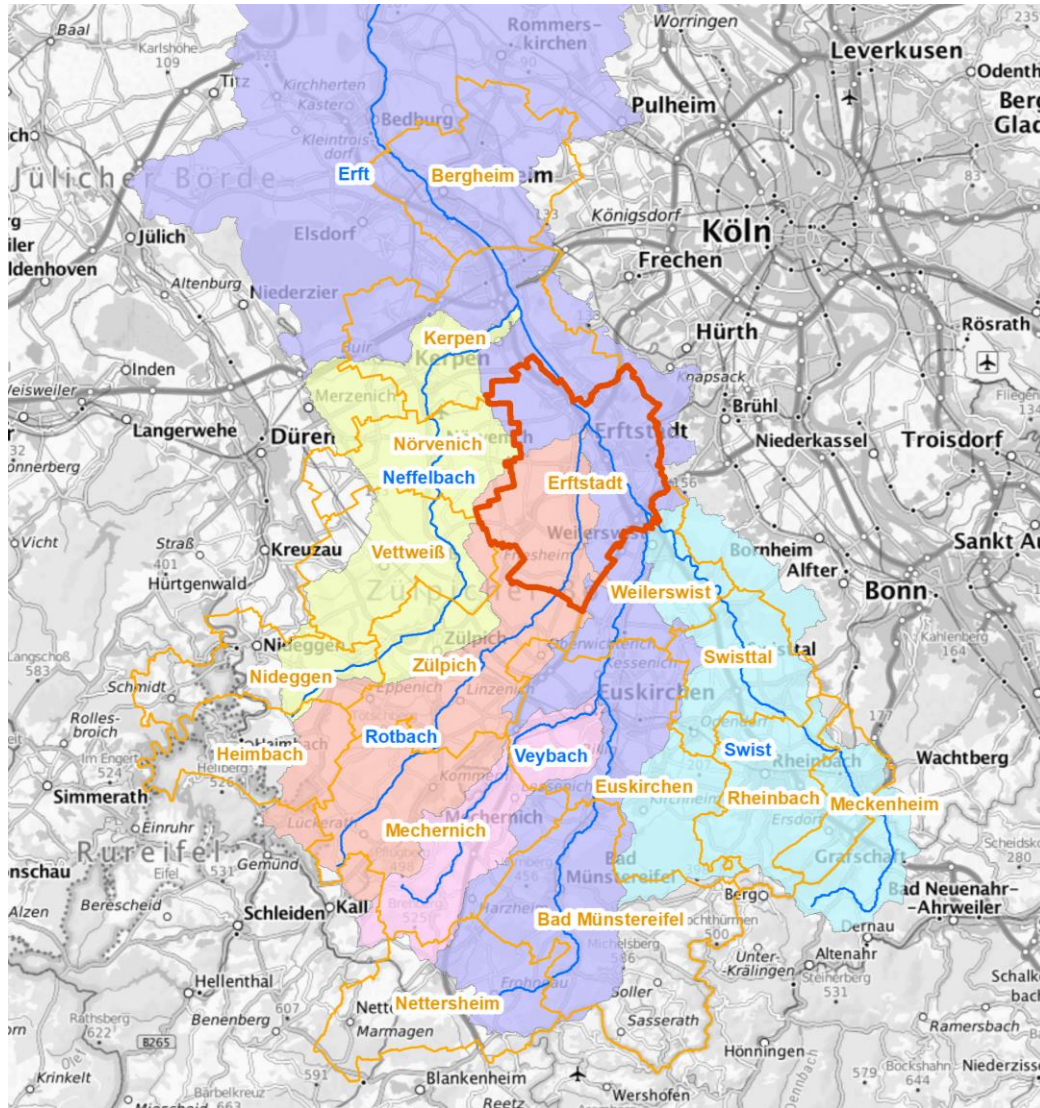
VI. Abschlussdokumentation

Zeitplan Hochwasserschutzkonzept



- Welcher Hochwasserschutz ist passend und **zielführend**?
- Welche **Schutzziele** sind an welchen Orten möglich?
- **Abstimmung** innerhalb der interkommunalen Hochwasserschutzkooperation.
- **Förderung** – Beantragung / Bewilligung
- Viele Maßnahmen können **kostenintensiv** sein.

Interkommunale Zusammenarbeit



- Hochwasser an der Erft sind regionalen Ausmaßes

Erftstadt:

Swist 289 km²

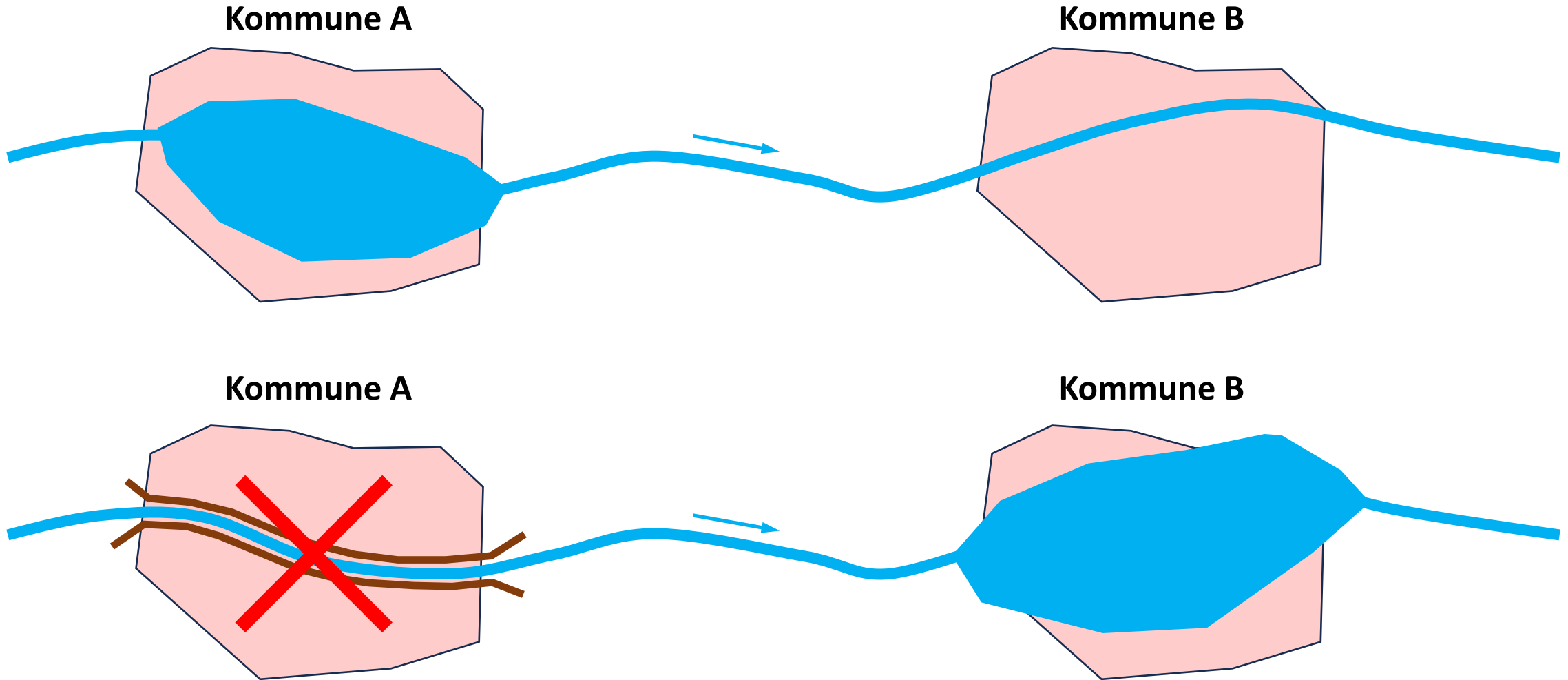
Rotbach 244 km²

Erft oberhalb Rotbach 334 km²
(ohne EZG Swist)

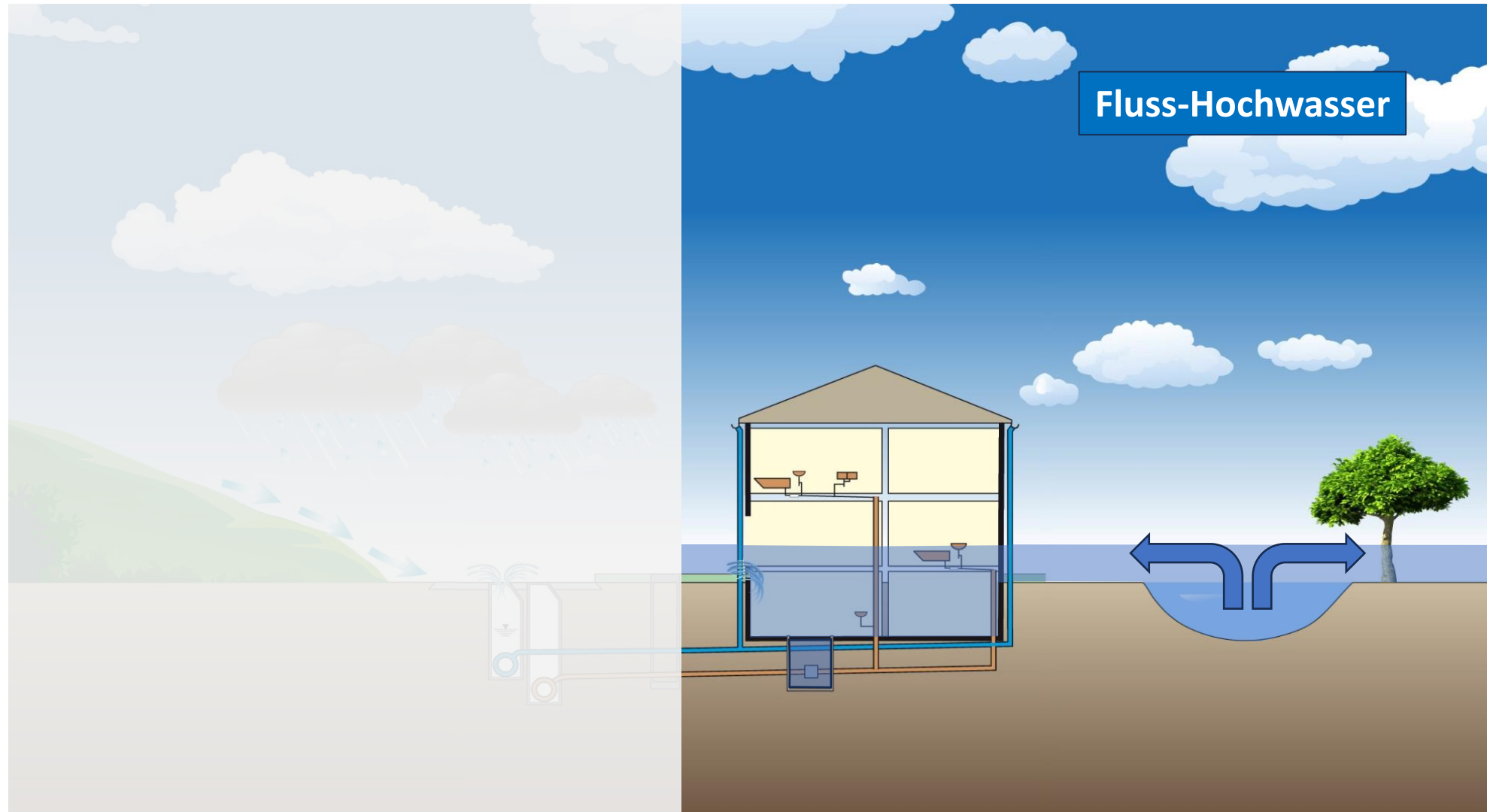
unterhalb Rotbach 867 km²

- Erftstadt ist bzgl. HW-Schutz gefordert
- Erftstadt ist beeinflusst von HW-Schutzmaßnahmen oberhalb
Lechenich/Konradsheim: Rotbach

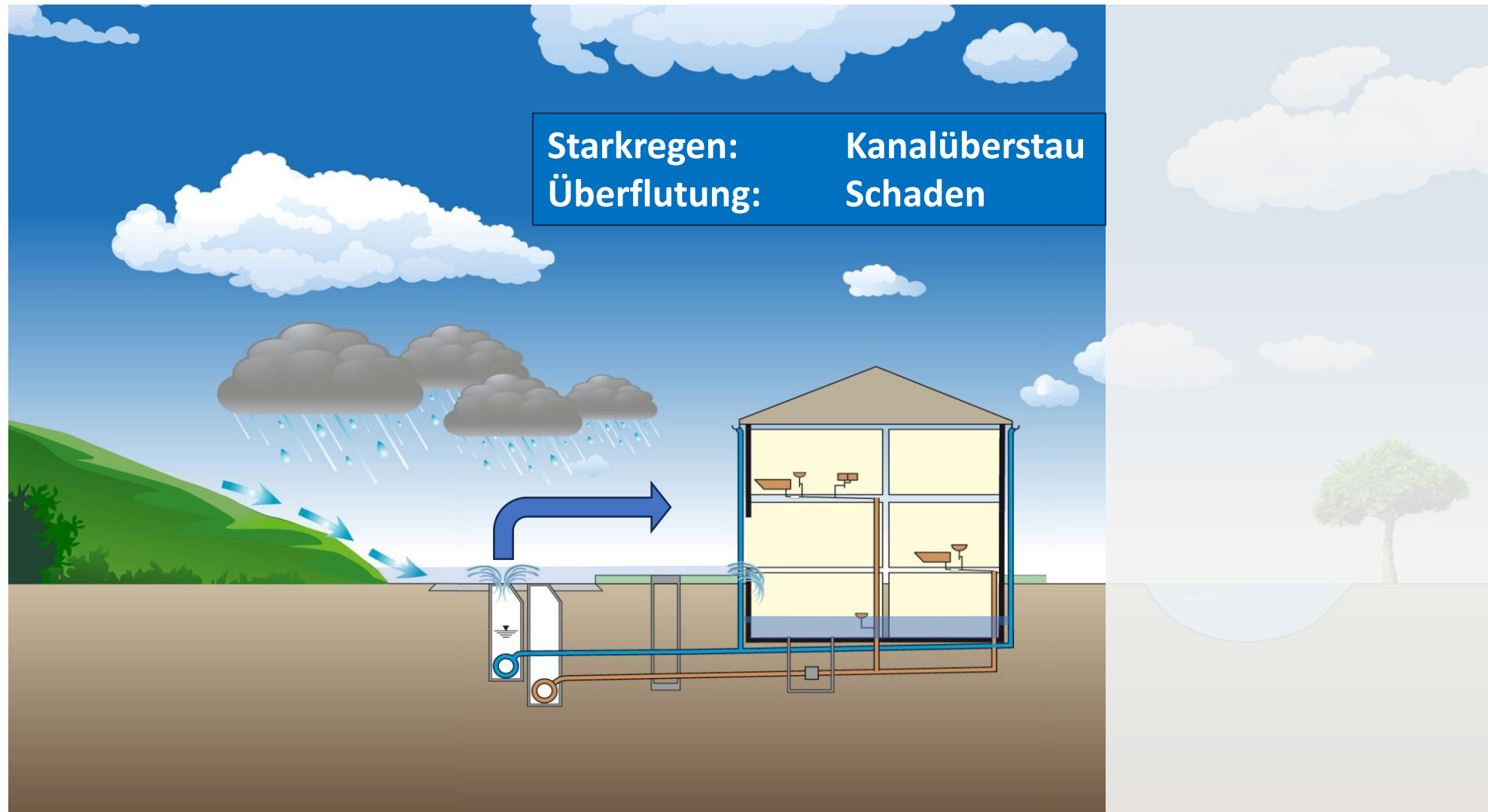
Hochwasserschutz vs. Verschlechterungsverbot (WHG § 78 Abs. 3)



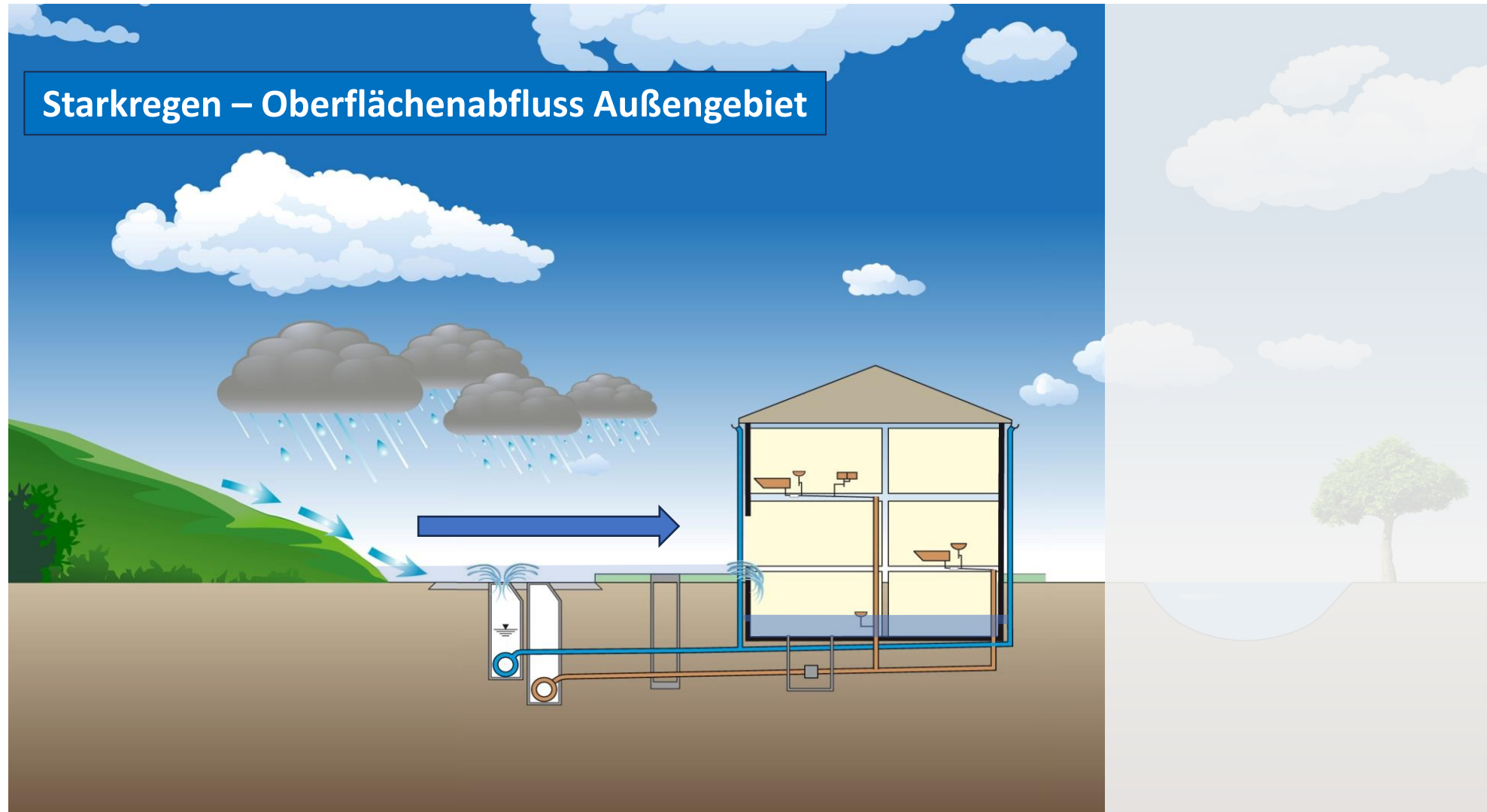
Hochwasser- und Starkregenszenarien



Hochwasser- und Starkregenszenarien



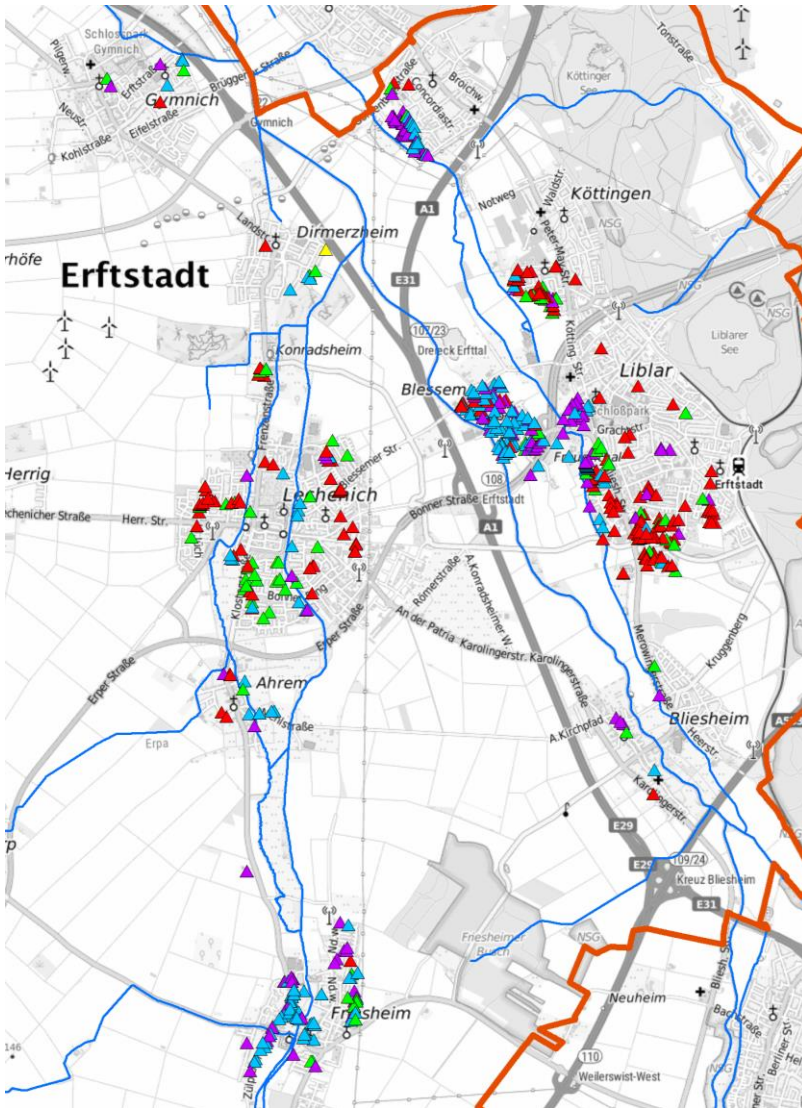
Hochwasser- und Starkregenszenarien



Hochwasser- und Starkregenszenarien



Fragebogenaktion Hochwasser / Starkregen Juli 2021



Fragebogen zum Hochwasser-/ Starkregenereignis Juli 2021



Wegen des Hochwasser- und Starkregenereignisses im Juli 2021 möchten wir für das Stadtgebiet Erfstadt eine umfassende Erhebung hierzu durchführen, um Grundlagen für ein tragfähiges Starkregen- und Hochwasserkonzept zu erarbeiten. Sie würden uns mit Ihren Ortskenntnissen unterstützen, wenn Sie den Fragebogen ausfüllen. Danke!

Nachname, Vorname: _____

Kontakt E-Mail: _____

1. Waren Sie von dem Hochwasser- / Starkregenereignis im Juli betroffen?

Ja / Nein (Falls nein, bitte trotzdem Adresse eintragen)

2. Schadensort?

Ortsteil, Straße, Nr: _____

Mehrfamilienhaus Reihenhaus
 freistehendes Einfamilienhaus sonstiges _____

3. Ab wann ist das Wasser auf Ihr Grundstück / ins Haus eingedrungen?

Hochwasser Datum: __.07.2022 Zeit: ____:
 Starkregen Datum: __.07.2022 Zeit: ____:

4. Welche Schäden sind eingetreten? (nur allgemeine Angabe, keine Details)

5. Wo ist Wasser auf Ihr Grundstück / ins Haus eingedrungen?

Garten/Vorgarten Straße/Weg
 Gebäude (siehe Skizze Rückseite; bitte Nummer(n) ankreuzen) 1 2 3 4 5 6
 sonstiges (bitte erläutern)

Vielen Dank für Ihre Auskünfte! Wir behandeln diese selbstverständlich vertraulich.

Bitte senden Sie Ihren ausgefüllten Fragebogen entweder per Post oder Einwurf an:

Hochwasser Initiative Erfstadt, c/o AWO Dirmerzheim, Lourdesweg 3, 50374 Erfstadt

oder digital per E-Mail an: hi-erfstadt@web.de.

Mit der Speicherung, Übermittlung und Verarbeitung meiner personenbezogenen Daten für Vereinszwecke gemäß den Bestimmungen des BDSG und der DSGVO bin ich einverstanden. Meine Daten werden nur so lange gespeichert wie die gesetzlichen Bestimmungen dies erlauben. Ich habe jederzeit die Möglichkeit, vom Verein Auskunft über meine Daten zu erhalten. Die personenbezogenen Daten werden gelöscht, sobald diese nicht mehr benötigt werden oder ich die Löschung beantrage. Für die Inanspruchnahme weiterer Betroffenenrechte erreiche ich den Verein unter: hi-erfstadt@web.de.

Betroffenheit:

- ▲ Fluss-Hochwasser
- ▲ Starkregen
- ▲ Fluss-HW + Starkregen
- ▲ nicht betroffen
- ▲ keine Angabe

• 662 Rückmeldungen (+ 186 aktuell)

Rückmeldungen Betroffenheit:

- 358 Fluss-Hochwasser (**54%**)
- 374 Starkregen (**56%**)
- 166 Fluss-HW und Starkregen (**25%**)
- 93 Rückmeldungen von nicht Betroffenen

Fragebogenaktion Hochwasser / Starkregen Juli 2021

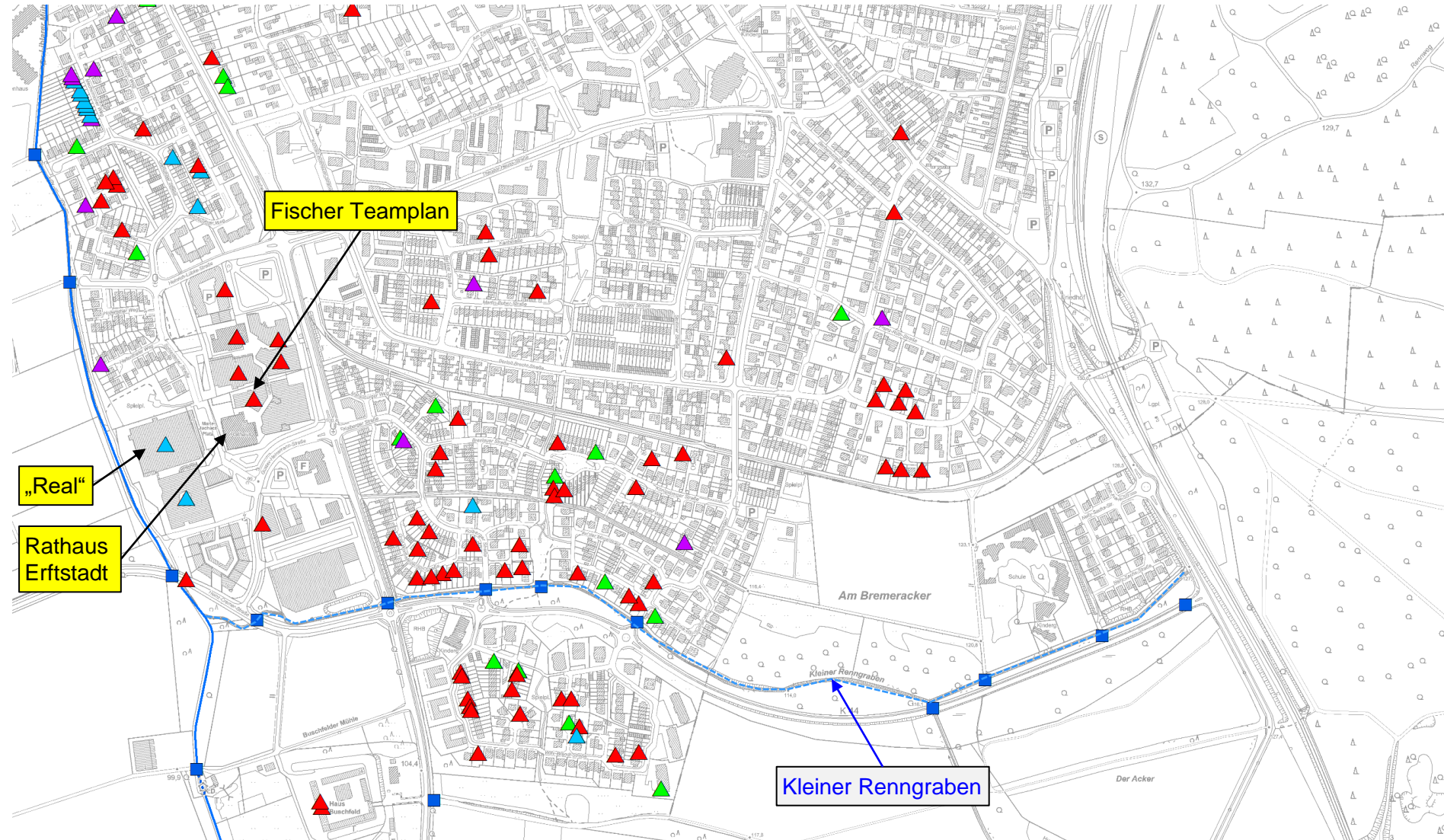


**HOCHWASSER
INITIATIVE
ERFSTADT**



Rückmeldungen bzgl. Betroffenheit

- ▲ Fluss-Hochwasser
- ▲ Starkregen
- ▲ Fluss-HW + Starkregen
- ▲ nicht betroffen
- ▲ Keine Angabe
- Brücken/Durchlässe



Fragebogenaktion Hochwasser / Starkregen Juli 2021



**HOCHWASSER
INITIATIVE
ERFSTADT**

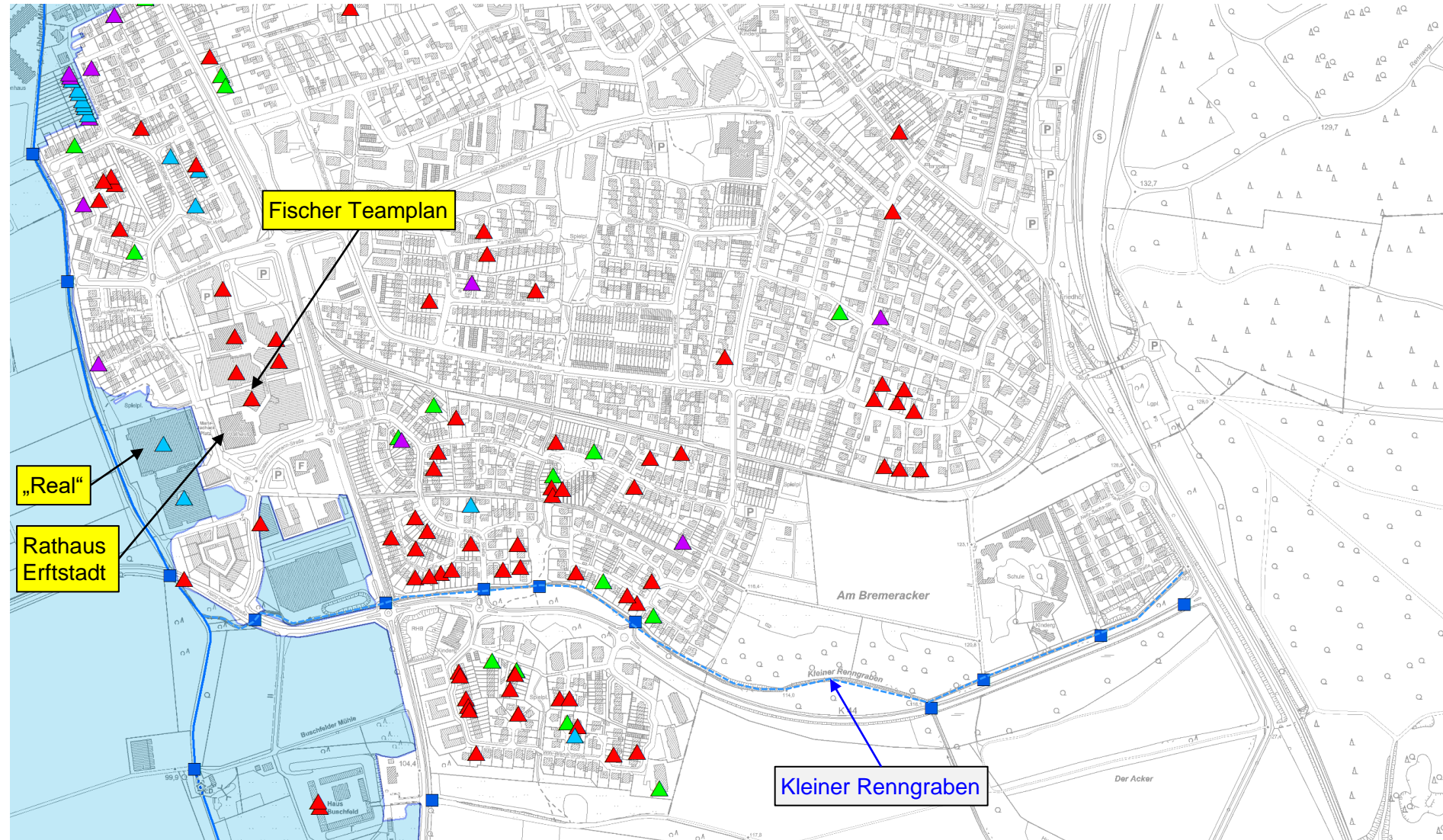


Rückmeldungen bzgl. Betroffenheit

- ▲ Fluss-Hochwasser
- ▲ Starkregen
- ▲ Fluss-HW + Starkregen
- ▲ nicht betroffen
- ▲ Keine Angabe
- Brücken/Durchlässe

Anschlaglinie
HW Juli 2021

(Luftbilder 16./18.07.2021 DLR u.
Hochschule Koblenz,
Ortsbegehungen Stadtverwaltung Amt 61
Gespräche mit Ortsbürgermeisterinnen
und -bürgermeistern)



Fragebogenaktion Hochwasser / Starkregen Juli 2021



**HOCHWASSER
INITIATIVE
ERFTSTADT**



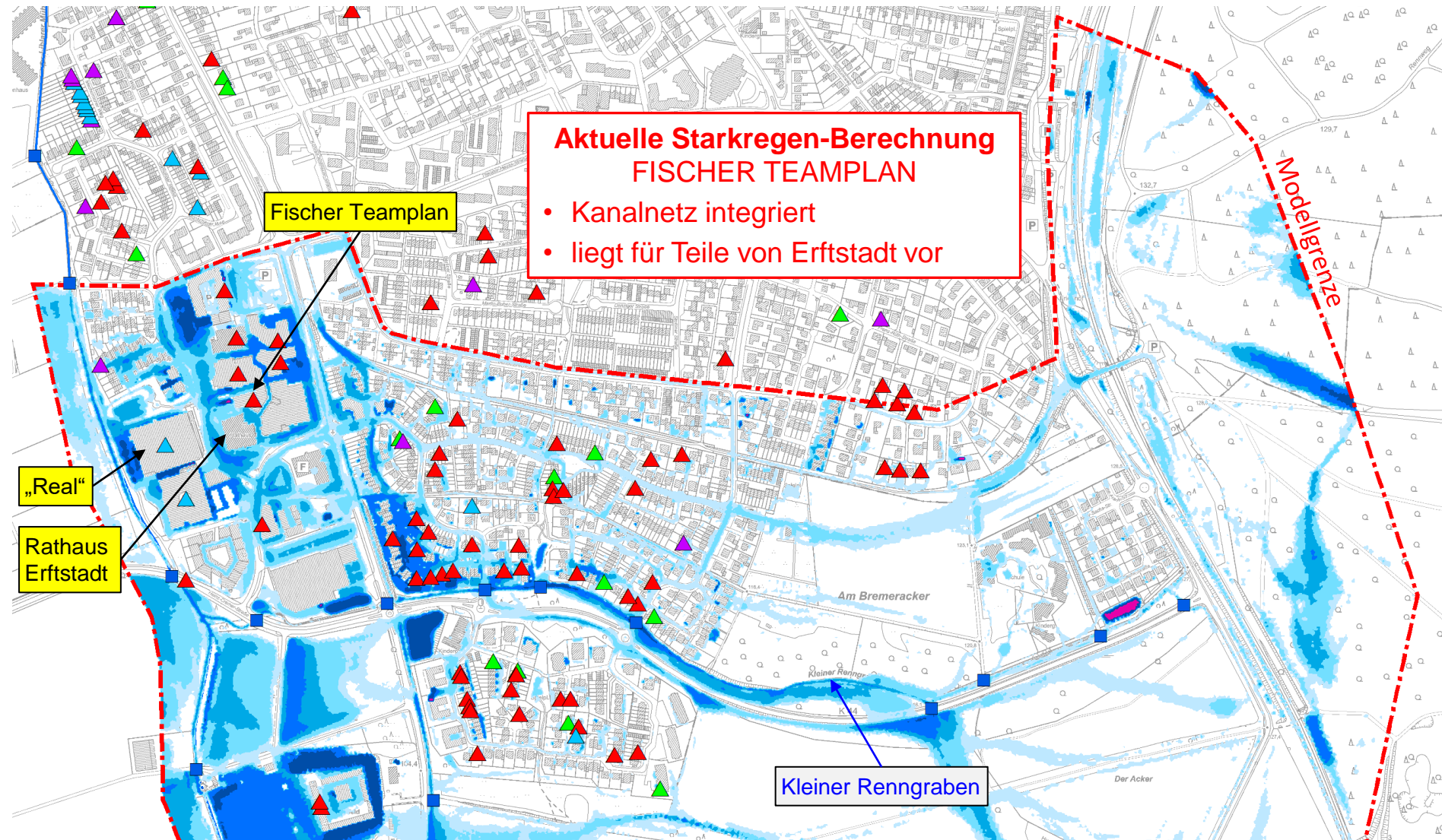
Rückmeldungen bzgl. Betroffenheit

- ▲ Fluss-Hochwasser
- ▲ Starkregen
- ▲ Fluss-HW + Starkregen
- ▲ nicht betroffen
- ▲ Keine Angabe

- Brücken/Durchlässe

Starkregenberechnung (Wassertiefen in m)

- < 0,02
- 0,02 - 0,10
- 0,10 - 0,30
- 0,30 - 0,50
- 0,50 - 1,00
- 1,00 - 2,00
- > 2,00



Fragebogenaktion Hochwasser / Starkregen Juli 2021



HOCHWASSER
INITIATIVE
ERFSTADT



Rückmeldungen bzgl. Betroffenheit

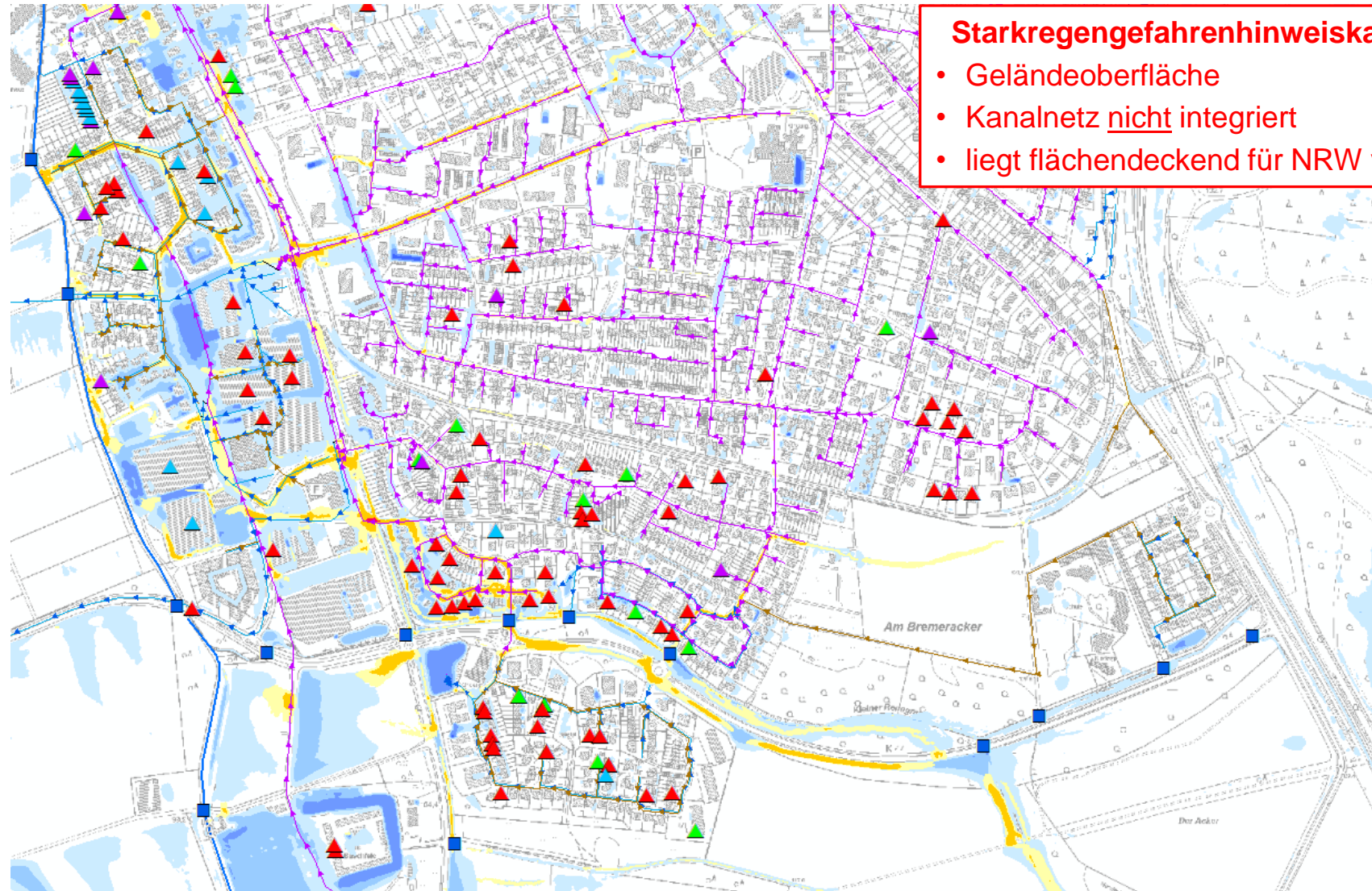
- Fluss-Hochwasser
- Starkregen
- Fluss-HW + Starkregen
- nicht betroffen
- Keine Angabe

- Brücken/Durchlässe

SRGHK NRW

Tn=100 a

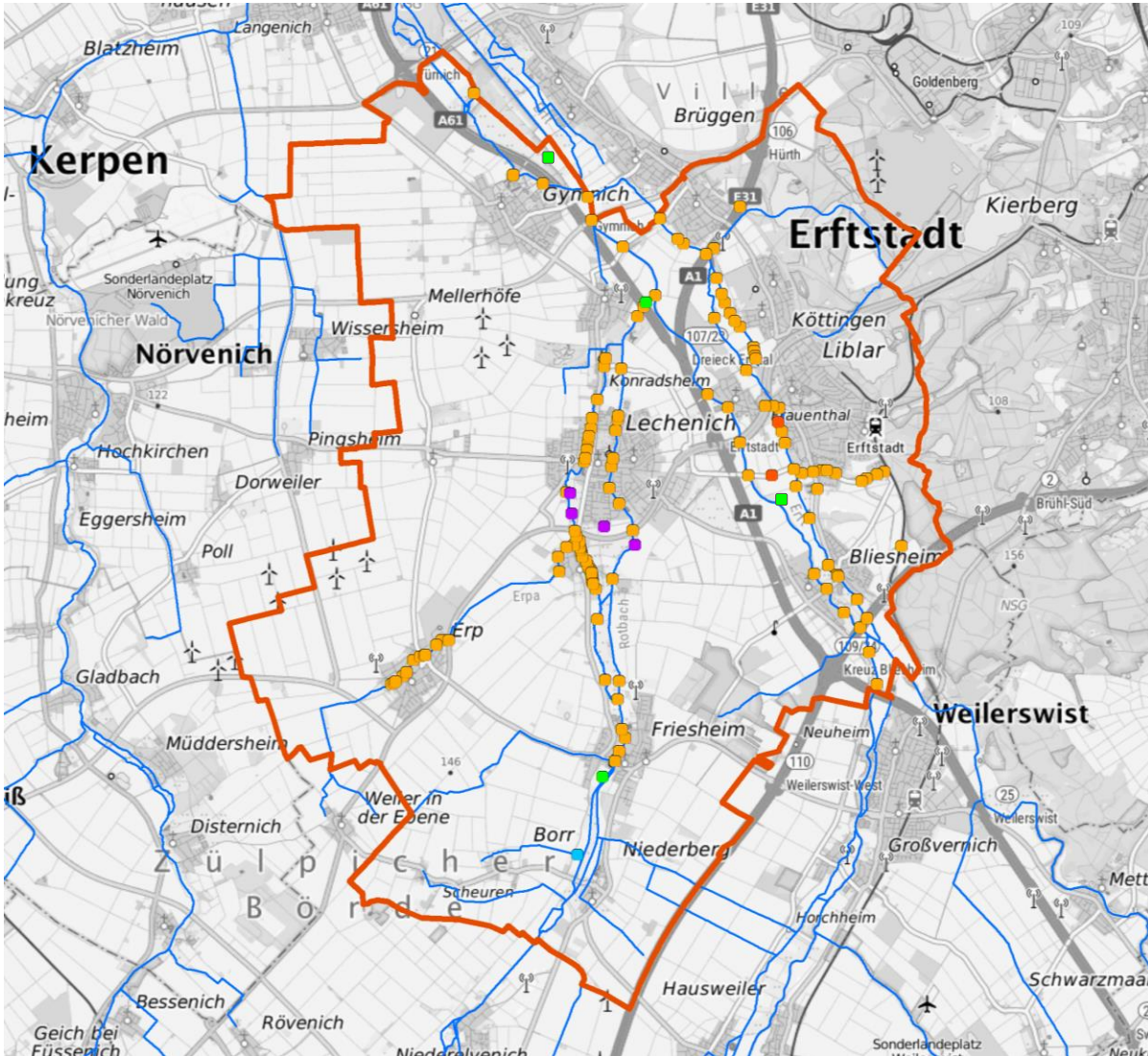
Wassertiefe [m]	Geschw. [m/s]
0.1 - 0.5 m	0.2 - 0.5 m/s
0.5 - 1 m	0.5 - 2.0 m/s
1 - 2 m	> 2.0 m/s
2 - 4 m	
> 4 m	



Starkregengefahrenhinweiskarte NRW

- Geländeoberfläche
- Kanalnetz nicht integriert
- liegt flächendeckend für NRW vor

Maßnahmen Stadt Erftstadt



- Brücken / Durchlässe
(Prüfung, Instandsetzung, Sanierung, Planung Neubau)

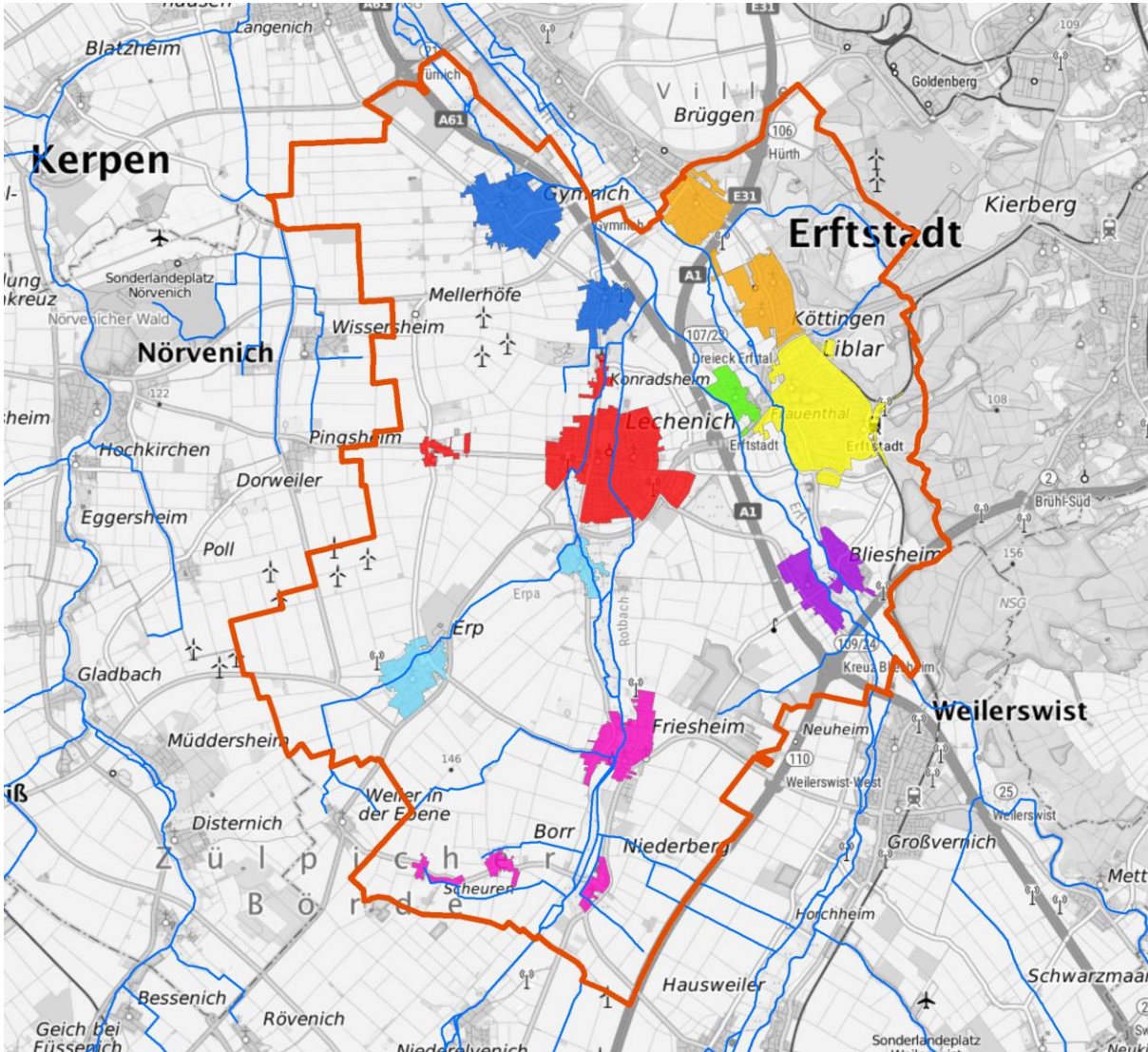
Aufgenommene Maßnahmevorschläge:

- Retention/Rückhalt
- Aufweitung/Renaturierung
- Objektschutz
- Verbesserte Ableitungsfähigkeit

Web-GIS Erftverband:

<https://webgis.erftverband.de>

Workshops

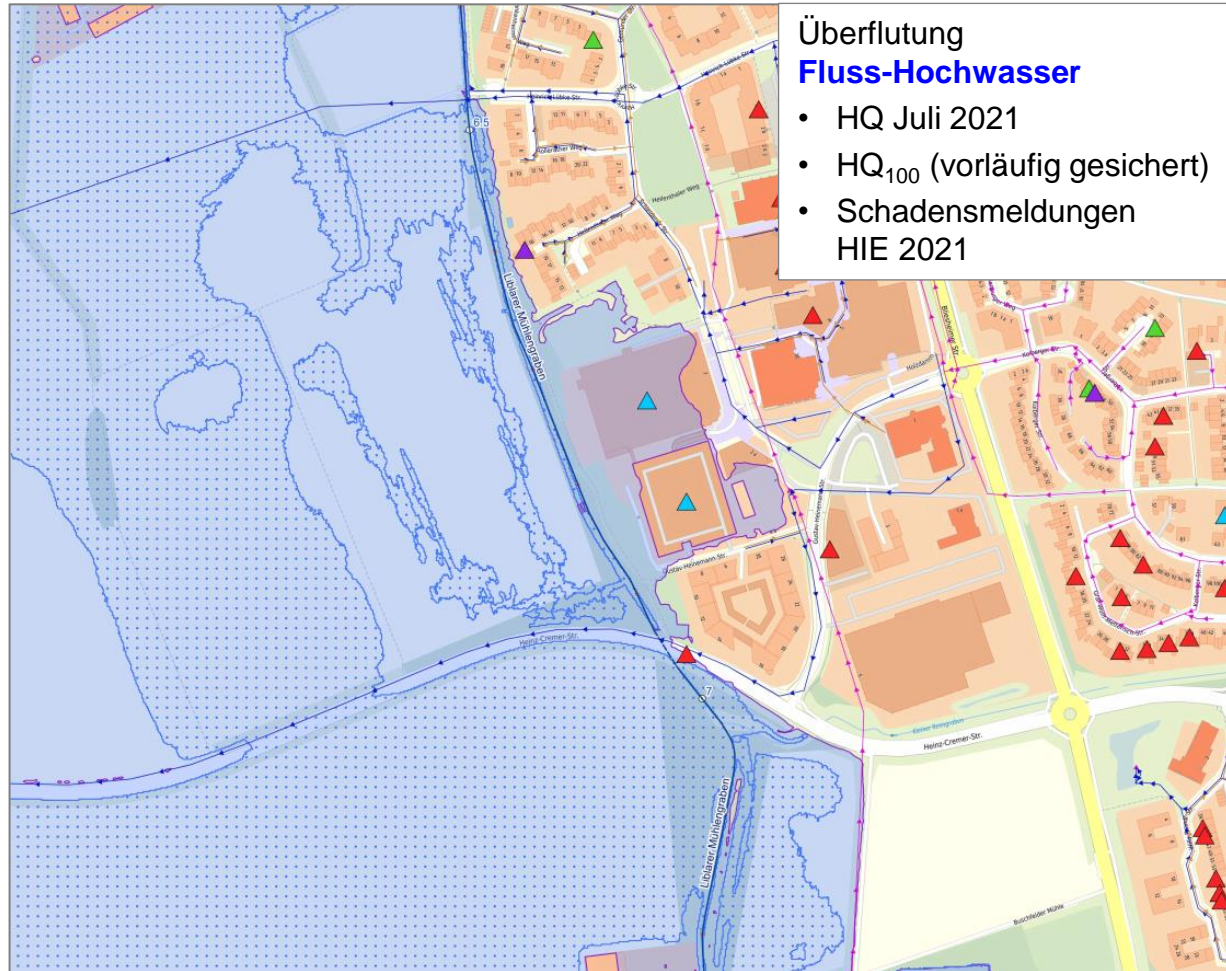


Termine 1. Workshopserie:

- | | |
|---------------------------------------|--------------------|
| 1. Bliesheim | Mi., 13.09. |
| 2. Gymnich/Dirmerzheim | Do., 14.09. |
| 3. Erp/Ahrem | Mi., 20.09. |
| 4. Blessem | Do., 21.09. |
| 5. Liblar/Frauenthal | Do., 28.09. |
| 6. Kierdorf/Köttingen | Do., 19.10. |
| 7. Lechenich/Konradshem/Herrig | Mi., 25.10. |
| 8. Friesheim/Niederberg/Borr/Scheuren | Mi., 22.11. |

Ihre Mitarbeit ist gewünscht!

Kartensatz **Fluss-Hochwasser** (DIN A0, 1:2.500)

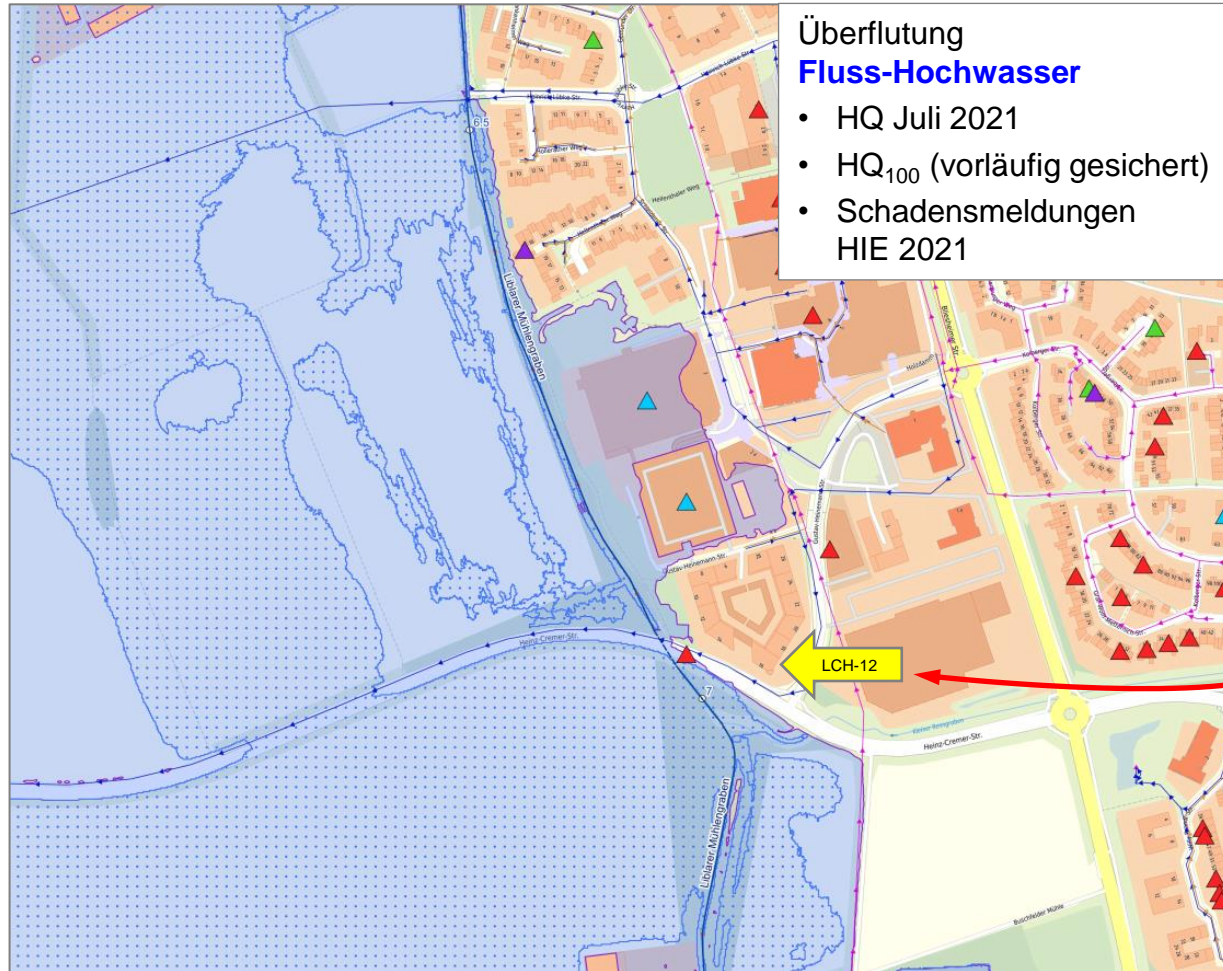


Kartensatz **Starkregen** (DIN A0, 1:2.500)



Ihre Mitarbeit ist gewünscht!

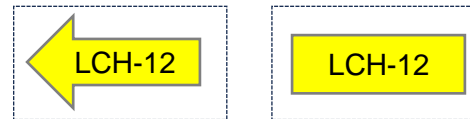
Kartensatz **Fluss-Hochwasser** oder **Starkregen**



2 Aufkleber

Code:

- LCH (Lechenich)
- KON (Konradsheim)
- HER (Herrig)



FISCHER TEAMPLAN II **STADT ERFSTADT**

Fragebogen zum Hochwasser-/ Starkregenereignis Juli 2021

Wegen des Hochwasser- und Starkregenereignisses im Juli 2021 möchten wir für das Stadtgebiet Erfstadt eine umfassende Erhebung hierzu durchführen, um Grundlagen für ein tragfähiges Starkregen- und Hochwasserkonzept zu erarbeiten. Sie würden uns mit Ihren Ortskenntnissen unterstützen, wenn Sie den Fragebogen ausfüllen. Falls Sie im Rahmen der Abfrage der Hochwasserinitiative Erfstadt (HIE) eine Betroffenheitsmeldung eingereicht haben, ist eine Wiederholung im Rahmen dieser Erfassung nicht erforderlich. Betroffenheiten sollen nicht doppelt erfasst werden. Danke!

Nachname, Vorname (freiwillige Angabe): _____

Kontakt E-Mail (freiwillige Angabe): _____

Ich habe im Rahmen der Abfrage der Hochwasserinitiative Erfstadt (HIE) eine Betroffenheitsmeldung eingereicht und möchte aktuell eine Ergänzung/Korrektur vornehmen.

1. Waren Sie von dem Hochwasser- / Starkregenereignis im Juli betroffen?
 Ja / Nein (Falls nein, bitte trotzdem Adresse eintragen)

2. Schadensort?
Falls Sie dem Schadensort eine eindeutige postalische Adresse zuordnen können (z.B. das eigene Haus), so ist das Verwenden der Aufkleber für Karte und Formular nicht erforderlich.

Ortsteil, Straße, Nr.: _____

Mehrfamilienhaus Reihenhaus
 freistehendes Einfamilienhaus sonstiges _____

3. Ab wann ist das Wasser auf Ihr Grundstück / ins Haus eingedrungen?
 Hochwasser Datum: __.07.2021 Zeit: __:__: [hh:mm]
 Starkregen Datum: __.07.2021 Zeit: __:__: [hh:mm]
Bei den Angaben zu den Zeiten handelt es sich um Schätzwerte.

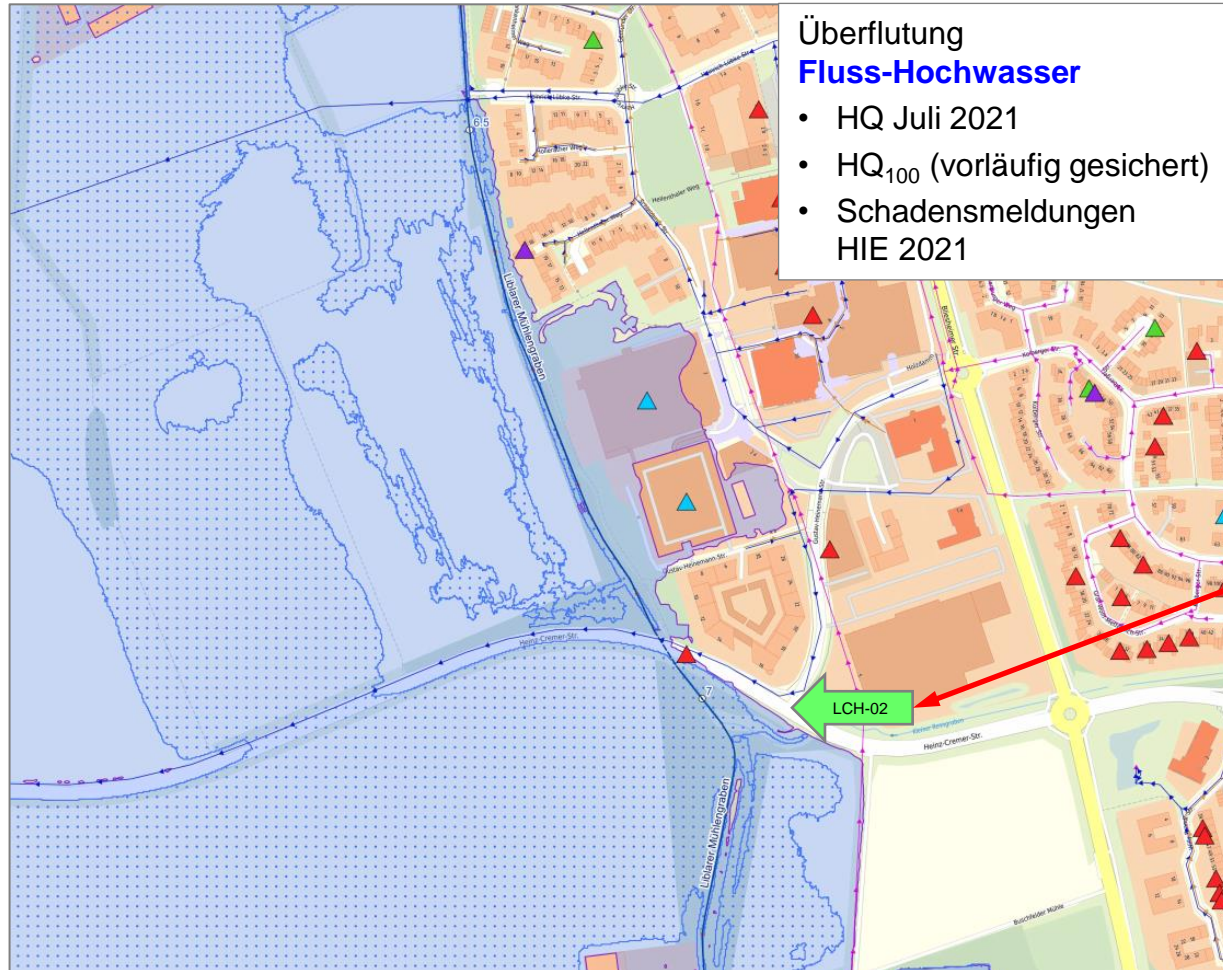
4. Welche Schäden sind eingetreten? (nur allgemeine Angabe, keine Details)

LCH-12

Ihre Mitarbeit ist gewünscht!

Kartensatz **Fluss-Hochwasser** oder **Starkregen**

Maßnahmenidee



2 Aufkleber



MASSNAHMENVORSCHLAG Hochwasser/Starkregen

Nachname, Vorname (freiwillige Angabe):

Kontakt E-Mail (freiwillige Angabe):

Grüner Aufkleber auf Karte platziert: [Ja] / [Nein]

Gegenstück Grüner Aufkleber: (bitte hier einkleben)

LCH-02

Maßnahmenidee (z.B. Schutzdamm, Verwallung, Schutzmauer, Rückhalt, ökologische Maßnahme, etc.):

Maßnahme soll schützen gegen

Fluss-Hochwasser

Starkregen

Beschreibung der Maßnahme (eine grobe Beschreibung ist ausreichend; ebenfalls kann eine Skizze auf der Rückseite angefertigt werden):

Ihre Mitarbeit ist gewünscht!

- Kartenauslage: **Starkregengefahrenhinweiskarten** – **Fluss-Hochwasserkarten**
- Im ersten Workshop geht es primär um **Schadensmeldungen** - **Gelber Aufkleber** + Formular
- Ideen für **HW-Schutzmaßnahmen** nehmen wir gerne auf - **Grüner Aufkleber** + Formular
- Bogen in 2021 für die **Hochwasser Initiative Erftstadt** eingereicht: Kein neuer Bogen erforderlich
Schäden sollen nicht doppelt erfasst werden.
- Schaden über **postalische Adresse** verortbar (z.B. eigenes Haus/Grundstück):
Kein Aufkleber auf Karte/Formular erforderlich.
- **Fragebögen (pdf-Datei)** sind auch über die Webseite der Stadt Erftstadt verfügbar.

Webseite zum Thema Hochwasserschutz Stadt Erftstadt

<https://www.erftstadt.de/umwelt-klimaschutz/Hochwasserschutz.php>



Hochwasserschutz

Kommunales Hochwasserschutzkonzept



Wie kann ich mich vor Hochwasser schützen?



Aktuelle Wasserstände und Abflusswerte von Erft und Rotbach



Hochwassergefahrenkarten (HQhäufig, HQ100, HQextrem)
sowie den gesetzlichen Überschwemmungsgebieten



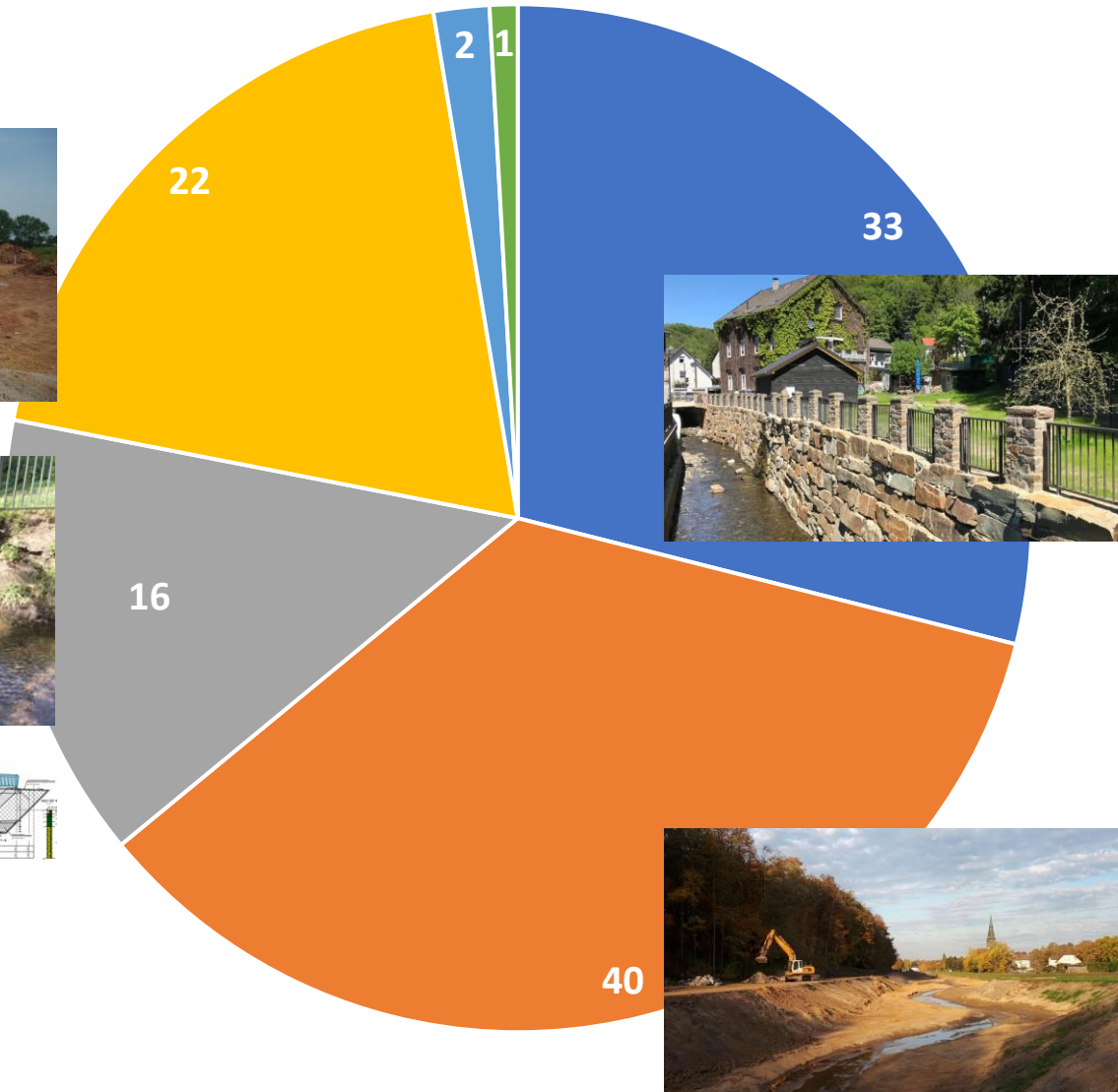
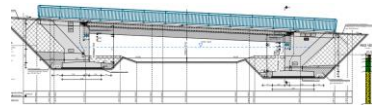
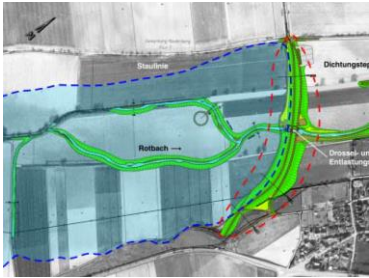
Psychosoziale Beratung bei der Bewältigung der Folgen des
Hochwassers



Bisherige Maßnahmenvorschläge

1.-6. Workshop: Maßnahmen Flusshochwasser [%]

116 Bürgervorschläge 10/2023

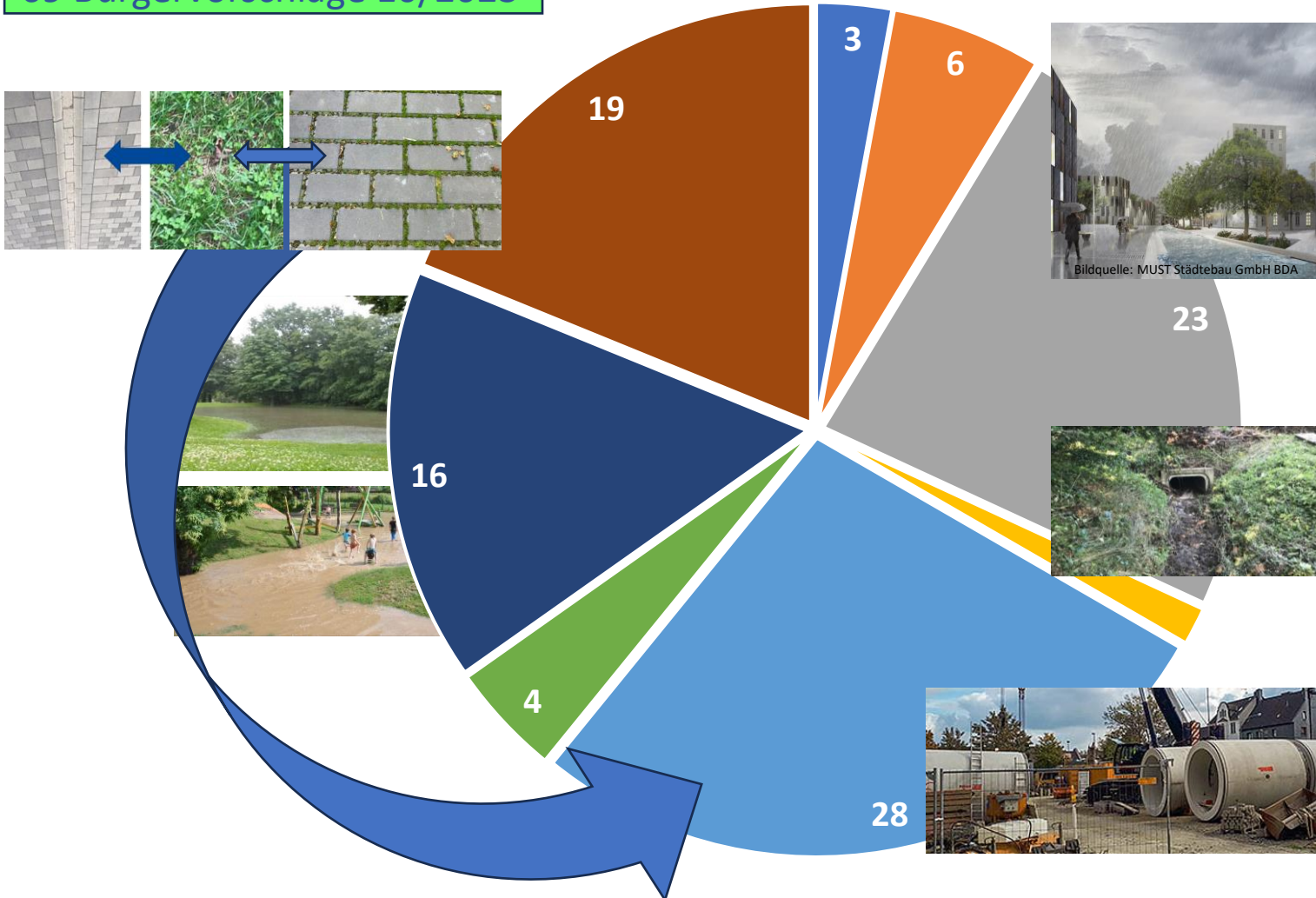


- Schutzmauer, Verwallung, Damm
- Gewässermaßnahmen (Gewässer durchgängiger machen, Vergrößerung des Flussbetts)
- Durchlässe / Brücken vergrößern
- Retentionsmöglichkeiten (Becken, Flächen)
- Fluchtwege anlegen
- mobiler Schutz



1.-6. Workshop: Maßnahmen Starkregen [%]

69 Bürgervorschläge 10/2023



- Schutzmauer, Verwallung, Damm
- Gewässermaßnahmen (Gewässer durchgängiger machen, Vergrößerung des Flussbetts)
- Oberflächenabfluss verbessern
- Durchlässe / Brücken vergrößern
- Kanal neu bauen / vergrößern
- Kanal spülen
- Retentionsmöglichkeiten (Becken, Flächen)
- Versiegelung reduzieren, Ökologische Maßnahmen, versickerungsfähige Beläge und Befestigung

Webseite zum Thema Hochwasserschutz Stadt Erftstadt

<https://www.erftstadt.de/umwelt-klimaschutz/Hochwasserschutz.php>



Hochwasserschutz

Kommunales Hochwasserschutzkonzept



Wie kann ich mich vor Hochwasser schützen?



Aktuelle Wasserstände und Abflusswerte von Erft und Rotbach



Hochwassergefahrenkarten (HQhäufig, HQ100, HQextrem)
sowie den gesetzlichen Überschwemmungsgebieten



Psychosoziale Beratung bei der Bewältigung der Folgen des
Hochwassers



Vielen Dank für Ihre Mitarbeit!