

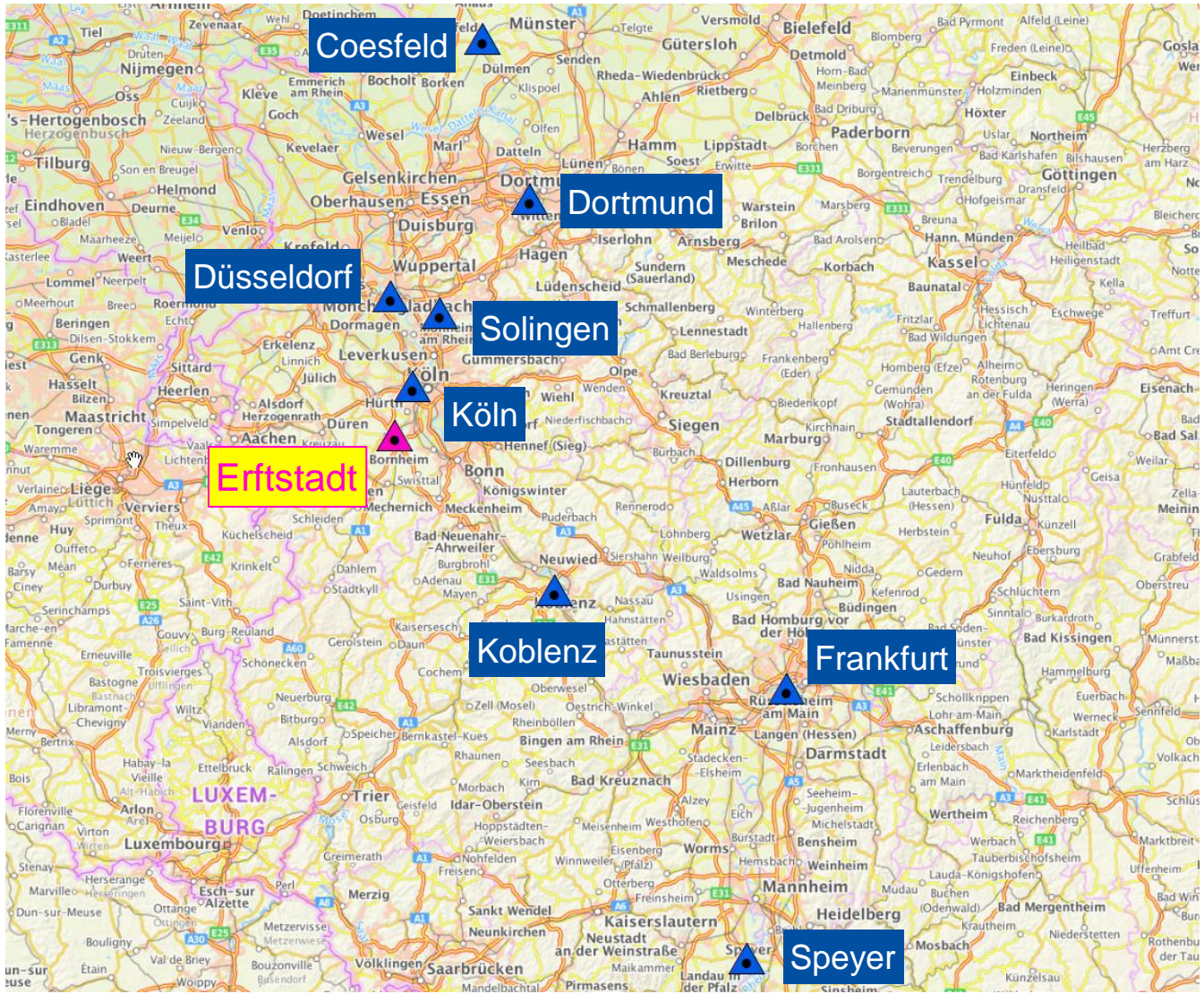
# Integriertes Hochwasserschutzkonzept Erfstadt

1. Workshopserie  
19.10.2023  
Köttingen/Kierdorf

# Agenda

- I. Interkommunale Hochwasserschutzkooperation (Erftverband)
- II. Ansprechpartner (FISCHER TEAMPLAN / Stadt Erftstadt)
- III. Hochwasserschutzkonzept (HWSK)**
- IV. Heutiger Termin: Aufnahme von Schadensinformationen**
  - Erläuterung der Karten / Formulare
  - **Ihre Mitarbeit ist gewünscht!**

# Standorte FISCHER TEAMPLAN

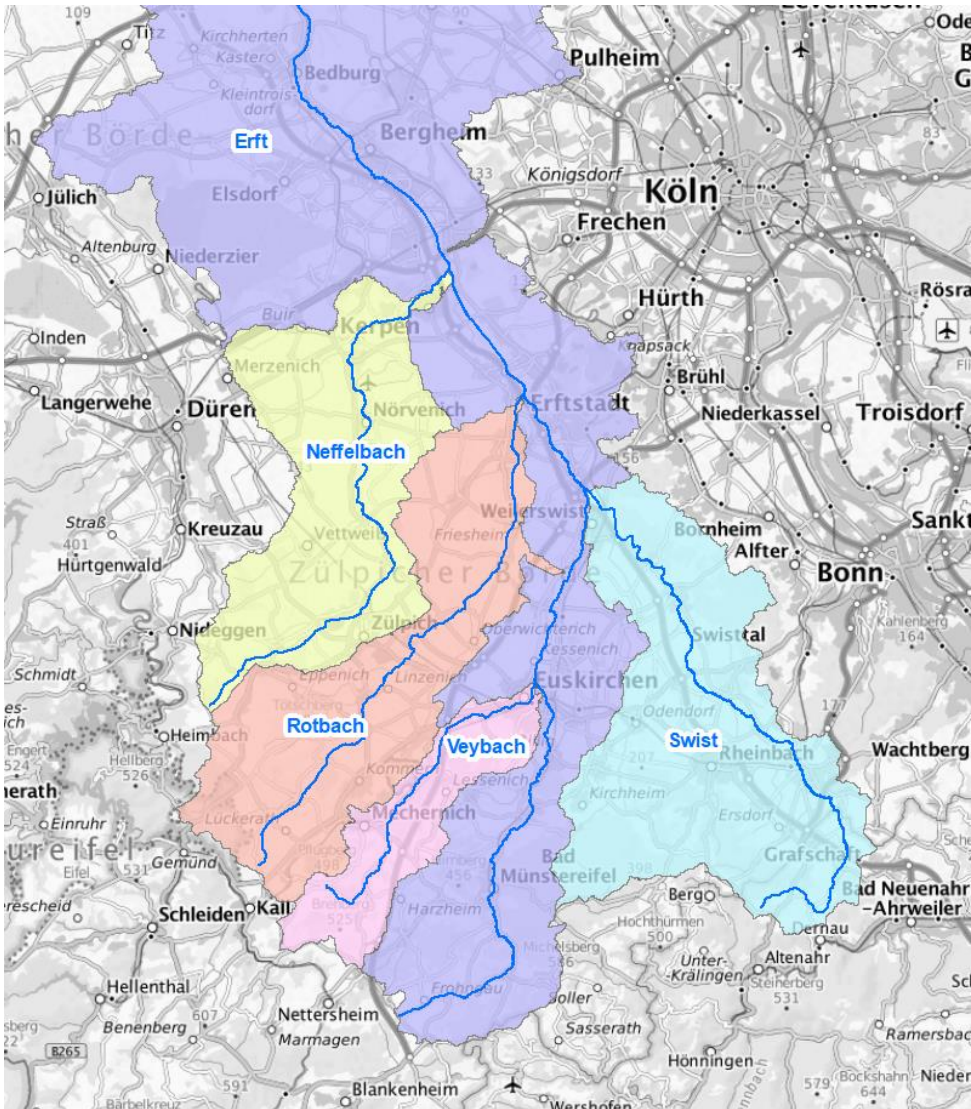


- Dienstleister seit 60 Jahren
- Mehr als 200 Mitarbeiterinnen und Mitarbeiter
- Entwässerung
- Gewässerplanung
- Hochwasserschutz
- Starkregen
- Regenwasserbehandlung
- Regenwasserbewirtschaftung
- Straßenbau
- Verkehrstechnik
- Energieversorgung
- Wasserversorgung
- EDV-Leistungen

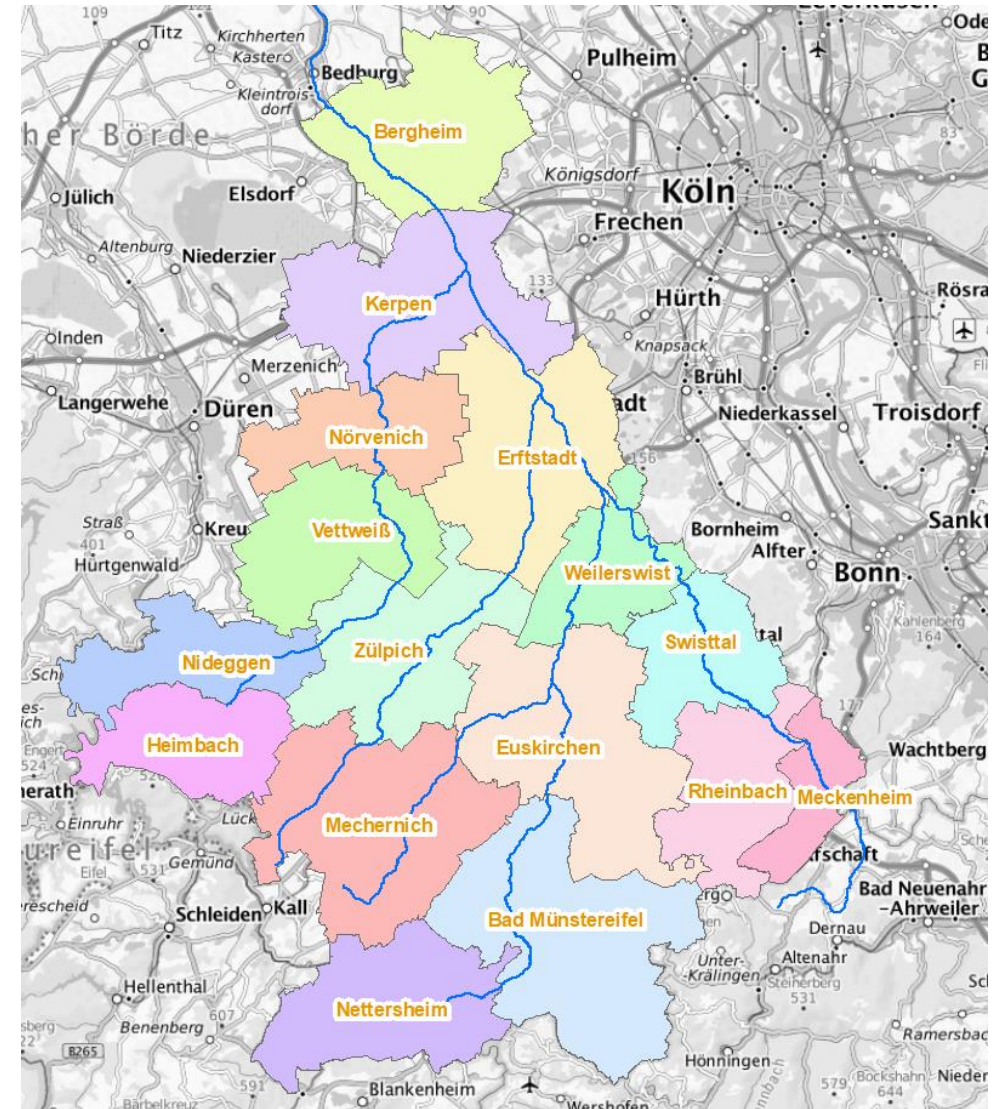


Integriertes Hochwasserschutzkonzeptes

# Interkommunale Hochwasserschutzkooperation Erft



- Erftverband
- Landkreise
- 16 Kommunen



# Hochwasserschutzkonzept

## I. Bestandsaufnahme und Bewertung der Hochwassersituation

- Hydraulische Berechnungen, Überschwemmungsgebiete, Starkregenkarten, HWS-Bauwerke (Ist-Zustand, Planung), Gutachten, Regelwerke, ...

## II. Bürgerworkshop 1

- Einbindung Betroffener, lokaler Akteure, Augenzeugenberichte, Schadensorte, Schäden, Chronologie des Ereignisablaufs, Besonderheiten, ...

## III. Maßnahmenentwicklung / technisches Hochwasserschutzkonzept

- Rückhaltungen (HRB), HWS-Dämme, Gewässerumgestaltung, Objektschutz, ...

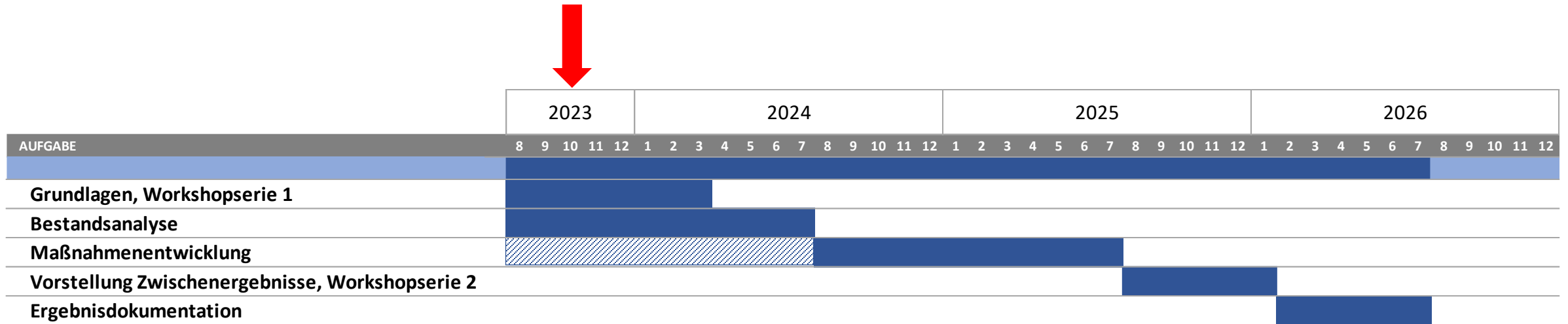
## IV. Bürgerworkshop 2

- (Vorstellung, Abstimmung, Feinjustierung von Maßnahmen)

## V. Projektsteuerung (kommunale Ebene)

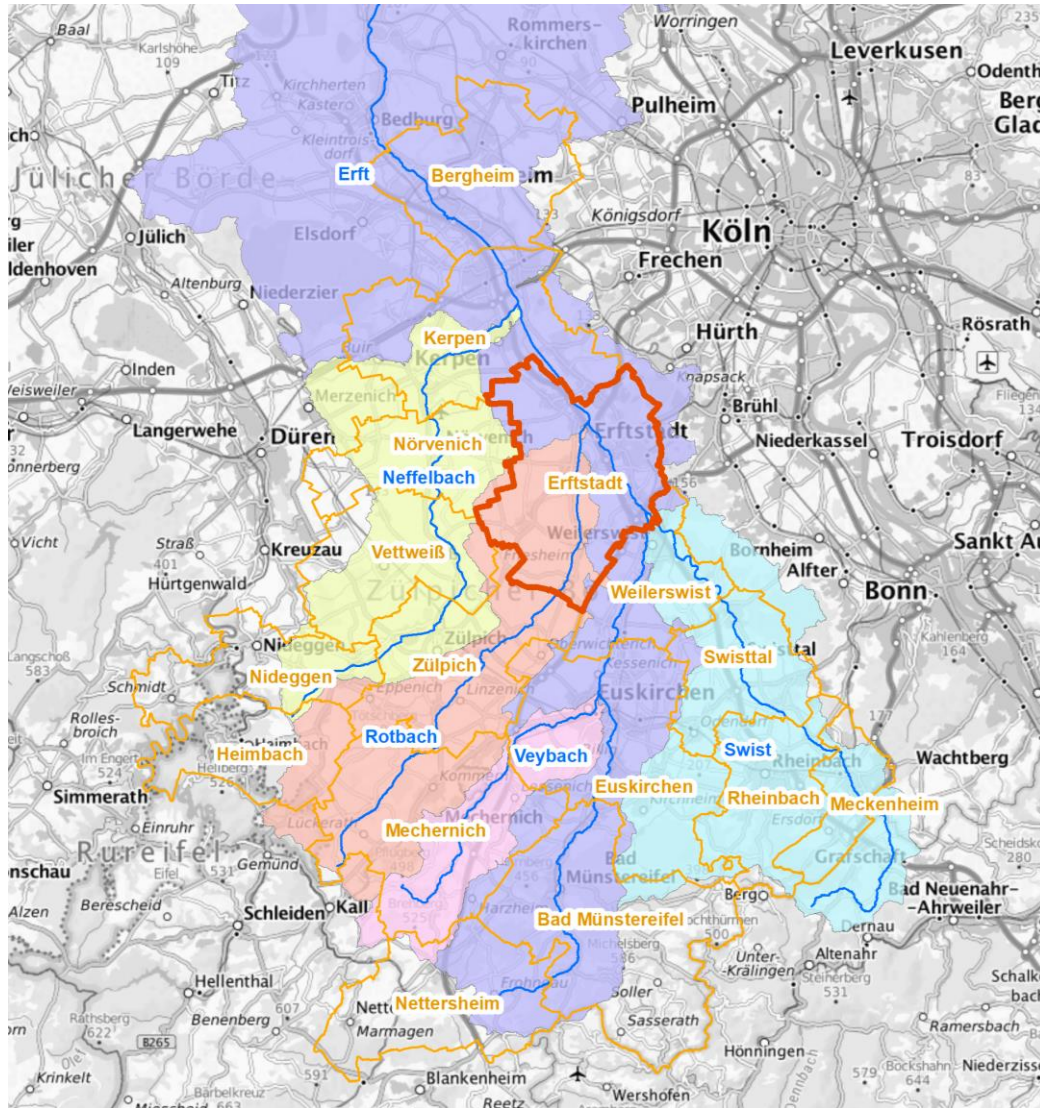
## VI. Abschlussdokumentation

# Zeitplan Hochwasserschutzkonzept



- Welcher Hochwasserschutz ist passend und **zielführend**?
- Welche **Schutzziele** sind an welchen Orten möglich?
- **Abstimmung** innerhalb der interkommunalen Hochwasserschutzkooperation.
- **Förderung** – Beantragung / Bewilligung
- Viele Maßnahmen können **kostenintensiv** sein.

# Interkommunale Zusammenarbeit



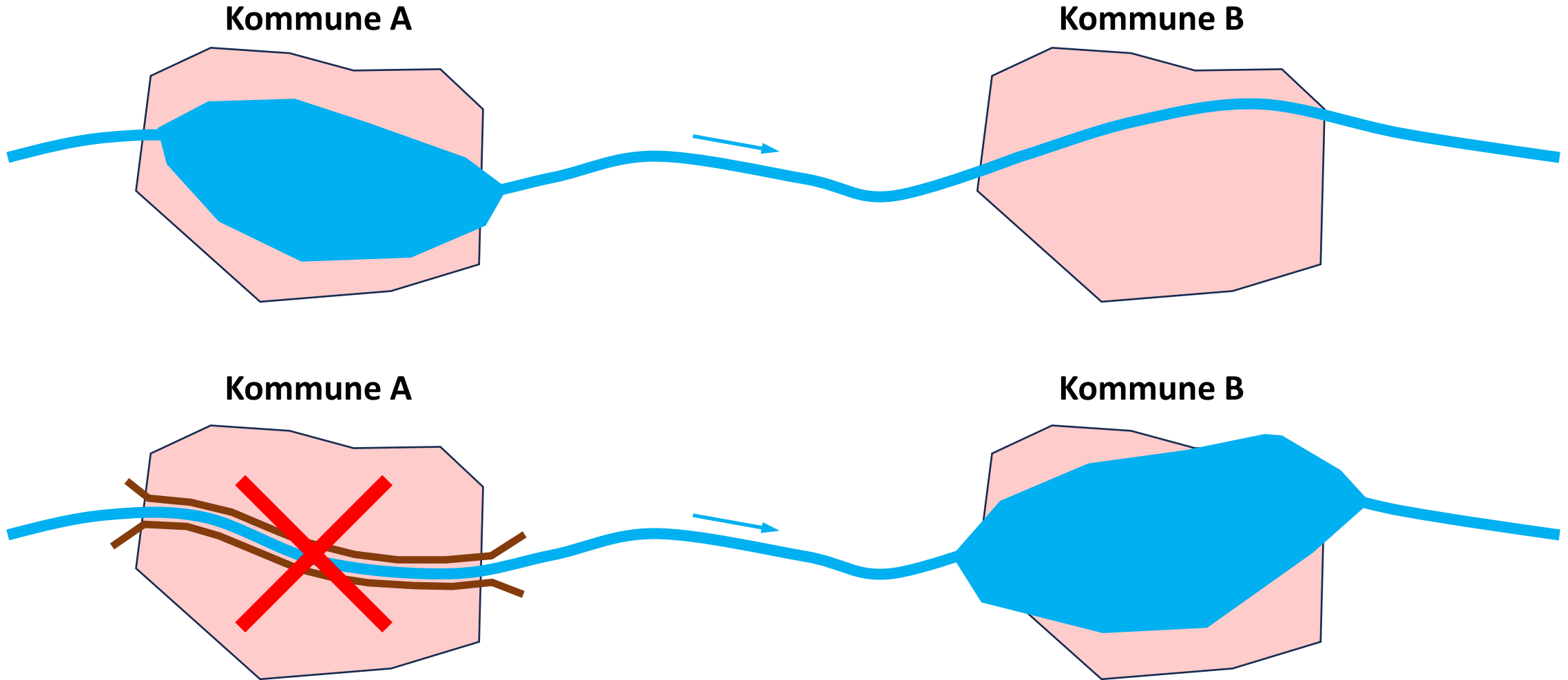
- Hochwasser an der Erft sind regionalen Ausmaßes

Erftstadt:

Swist	289 km <sup>2</sup>
Rotbach	244 km <sup>2</sup>
Erft oberhalb Rotbach (ohne EZG Swist)	334 km <sup>2</sup>
<b>unterhalb Rotbach</b>	<b>867 km<sup>2</sup></b>

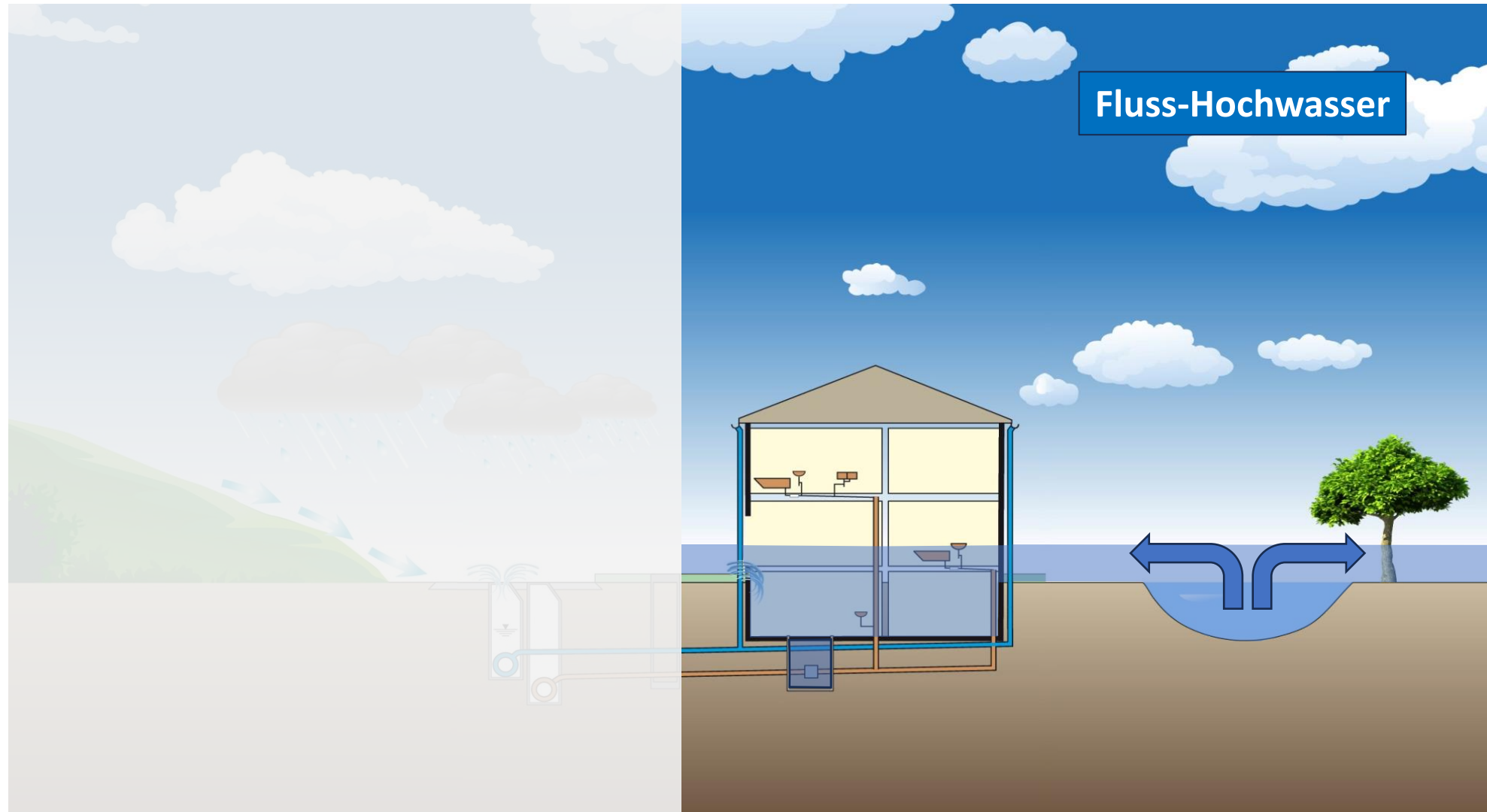
- **Erftstadt ist bzgl. HW-Schutz gefordert**
- **Erftstadt ist beeinflusst von HW-Schutzmaßnahmen oberhalb  
Köttingen/Kierdorf: Oberläufe Swist und Erft**

# Hochwasserschutz vs. Verschlechterungsverbot (WHG § 78 Abs. 3)

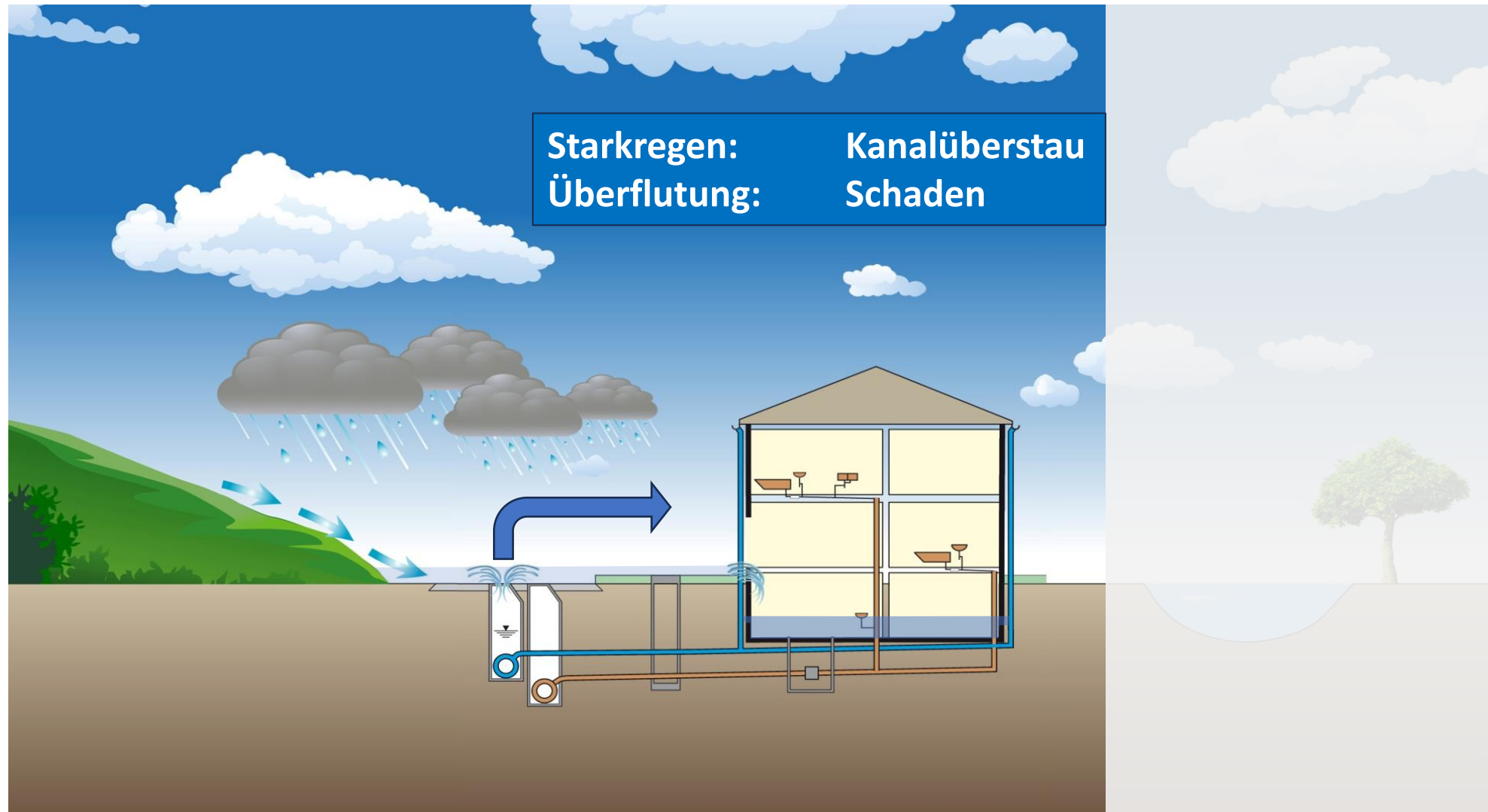




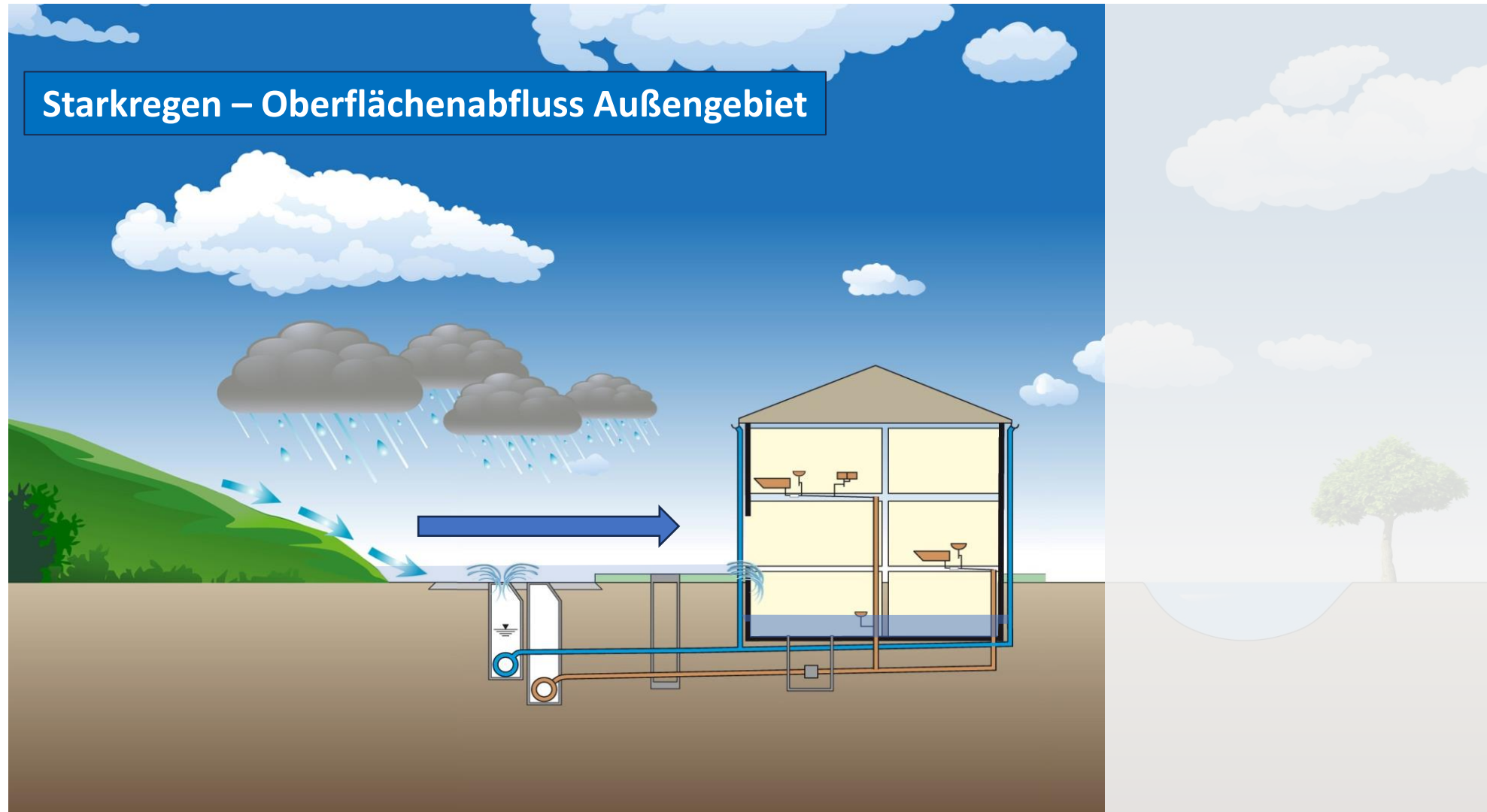
# Hochwasser- und Starkregenszenarien



# Hochwasser- und Starkregenszenarien



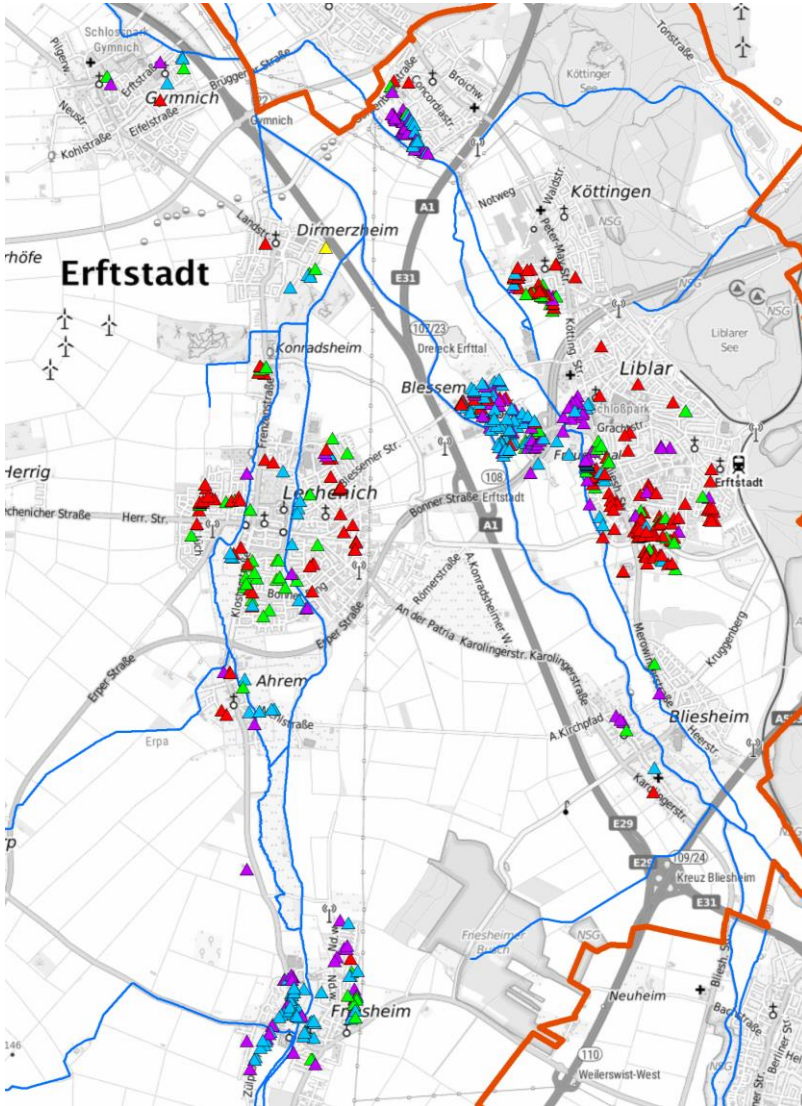
# Hochwasser- und Starkregenszenarien



# Hochwasser- und Starkregenszenarien



# Fragebogenaktion Hochwasser / Starkregen Juli 2021



## Fragebogen zum Hochwasser-/ Starkregenereignis Juli 2021



Wegen des Hochwasser- und Starkregenereignisses im Juli 2021 möchten wir für das Stadtgebiet Ertfstadt eine umfassende Erhebung hierzu durchführen, um Grundlagen für ein tragfähiges Starkregen- und Hochwasserkonzept zu erarbeiten. Sie würden uns mit Ihren Ortskenntnissen unterstützen, wenn Sie den Fragebogen ausfüllen. Danke!

Nachname, Vorname: \_\_\_\_\_

Kontakt E-Mail: \_\_\_\_\_

### 1. Waren Sie von dem Hochwasser- / Starkregenereignis im Juli betroffen?

Ja /  Nein (Falls nein, bitte trotzdem Adresse eintragen)

### 2. Schadensort?

Ortsteil, Straße, Nr: \_\_\_\_\_

Mehrfamilienhaus  Reihenhaus  
 freistehendes Einfamilienhaus  sonstiges \_\_\_\_\_

### 3. Ab wann ist das Wasser auf Ihr Grundstück / ins Haus eingedrungen?

Hochwasser Datum: \_\_.07.2022 Zeit: \_\_\_\_:  
 Starkregen Datum: \_\_.07.2022 Zeit: \_\_\_\_:

### 4. Welche Schäden sind eingetreten? (nur allgemeine Angabe, keine Details)

\_\_\_\_\_

### 5. Wo ist Wasser auf Ihr Grundstück / ins Haus eingedrungen?

Garten/Vorgarten  Straße/Weg  
 Gebäude (siehe Skizze Rückseite; bitte Nummer(n) ankreuzen)  1  2  3  4  5  6  
 sonstiges (bitte erläutern)

Vielen Dank für Ihre Auskünfte! Wir behandeln diese selbstverständlich vertraulich. Bitte senden Sie Ihren ausgefüllten Fragebogen entweder per Post oder Einwurf an: Hochwasser Initiative Ertfstadt, c/o AWO Dirmerzheim, Lourdesweg 3, 50374 Ertfstadt oder digital per E-Mail an: [hi-ertfstadt@web.de](mailto:hi-ertfstadt@web.de).

Mit der Speicherung, Übermittlung und Verarbeitung meiner personenbezogenen Daten für Vereinszwecke gemäß den Bestimmungen des BDSG und der DSGVO bin ich einverstanden. Meine Daten werden nur so lange gespeichert wie die gesetzlichen Bestimmungen dies erlauben. Ich habe jederzeit die Möglichkeit, vom Verein Auskunft über meine Daten zu erhalten. Die personenbezogenen Daten werden gelöscht, sobald diese nicht mehr benötigt werden oder ich die Löschung beantrage. Für die Inanspruchnahme weiterer Betroffenenrechte erreiche ich den Verein unter: [hi-ertfstadt@web.de](mailto:hi-ertfstadt@web.de).

## Betroffenheit:

- ▲ Fluss-Hochwasser
- ▲ Starkregen
- ▲ Fluss-HW + Starkregen
- ▲ nicht betroffen
- ▲ keine Angabe

**• 663 Rückmeldungen (+ 151 aktuell)**

## Rückmeldungen Betroffenheit:

- 358 Fluss-Hochwasser (**54%**)
- 374 Starkregen (**56%**)
- 166 Fluss-HW und Starkregen (**25%**)
- 93 Rückmeldungen von nicht Betroffenen

# Fragebogenaktion Hochwasser / Starkregen Juli 2021

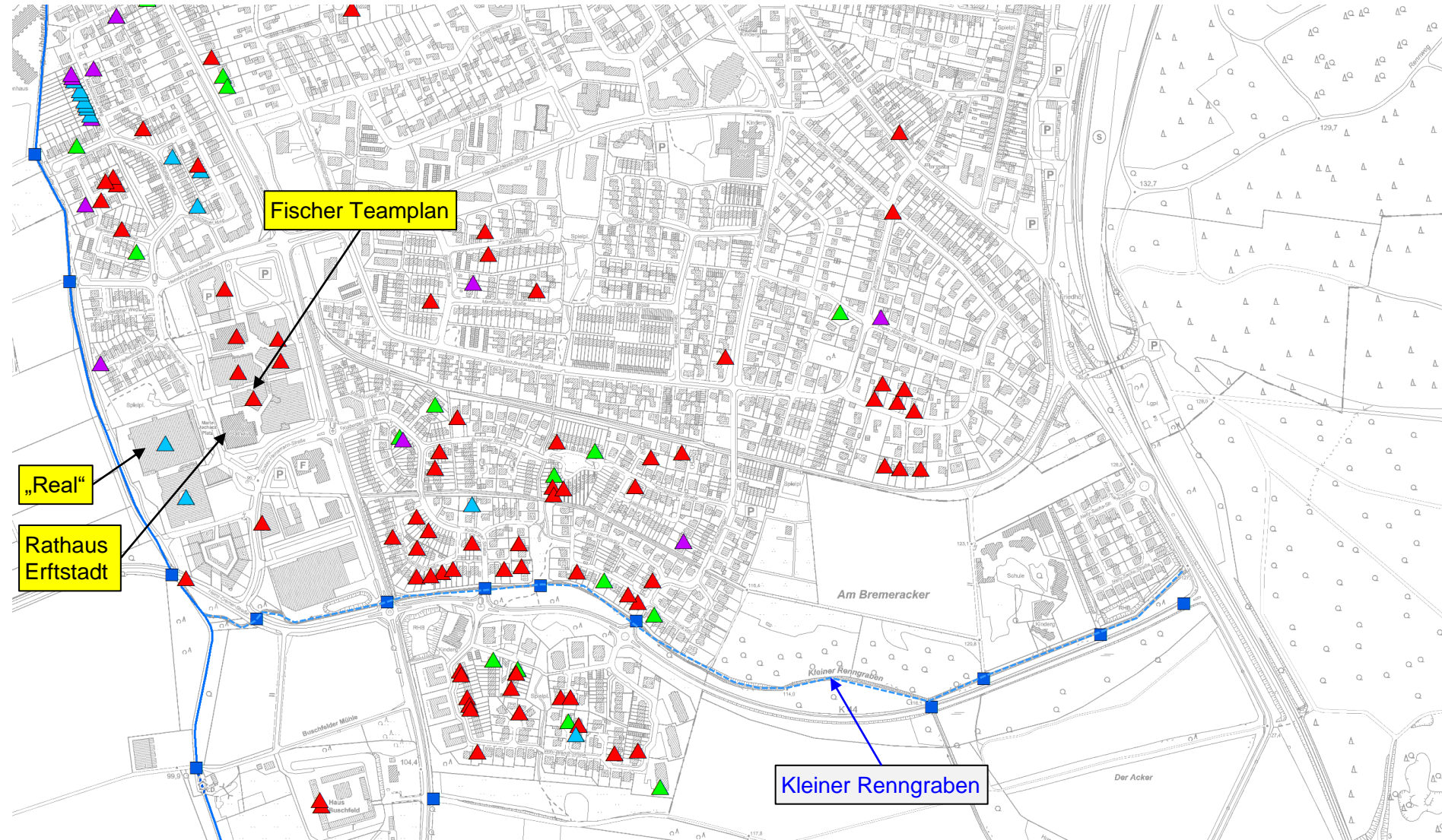


**HOCHWASSER  
INITIATIVE  
ERFSTADT**



## Rückmeldungen bzgl. Betroffenheit

- ▲ Fluss-Hochwasser
- ▲ Starkregen
- ▲ Fluss-HW + Starkregen
- ▲ nicht betroffen
- ▲ Keine Angabe
- Brücken/Durchlässe



# Fragebogenaktion Hochwasser / Starkregen Juli 2021



**HOCHWASSER  
INITIATIVE  
ERFSTADT**

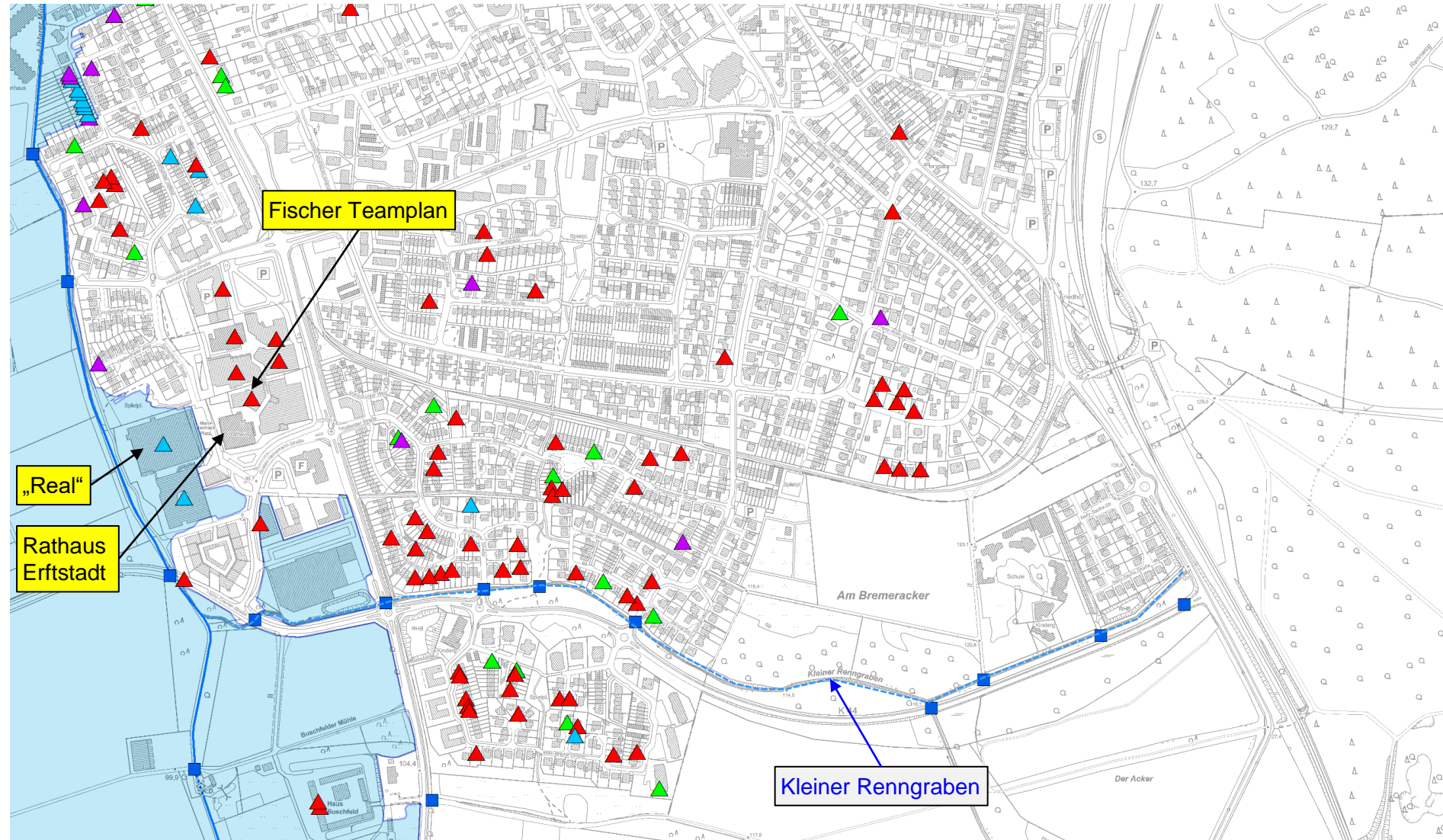


## Rückmeldungen bzgl. Betroffenheit

- ▲ Fluss-Hochwasser
- ▲ Starkregen
- ▲ Fluss-HW + Starkregen
- ▲ nicht betroffen
- ▲ Keine Angabe
- Brücken/Durchlässe

Anschlaglinie  
HW Juli 2021

(Luftbilder 16./18.07.2021 DLR u.  
Hochschule Koblenz,  
Ortsbegehungen Stadtverwaltung Amt 61  
Gespräche mit Ortsbürgermeisterinnen  
und -bürgermeistern)



# Fragebogenaktion Hochwasser / Starkregen Juli 2021



**HOCHWASSER  
INITIATIVE  
ERFTSTADT**

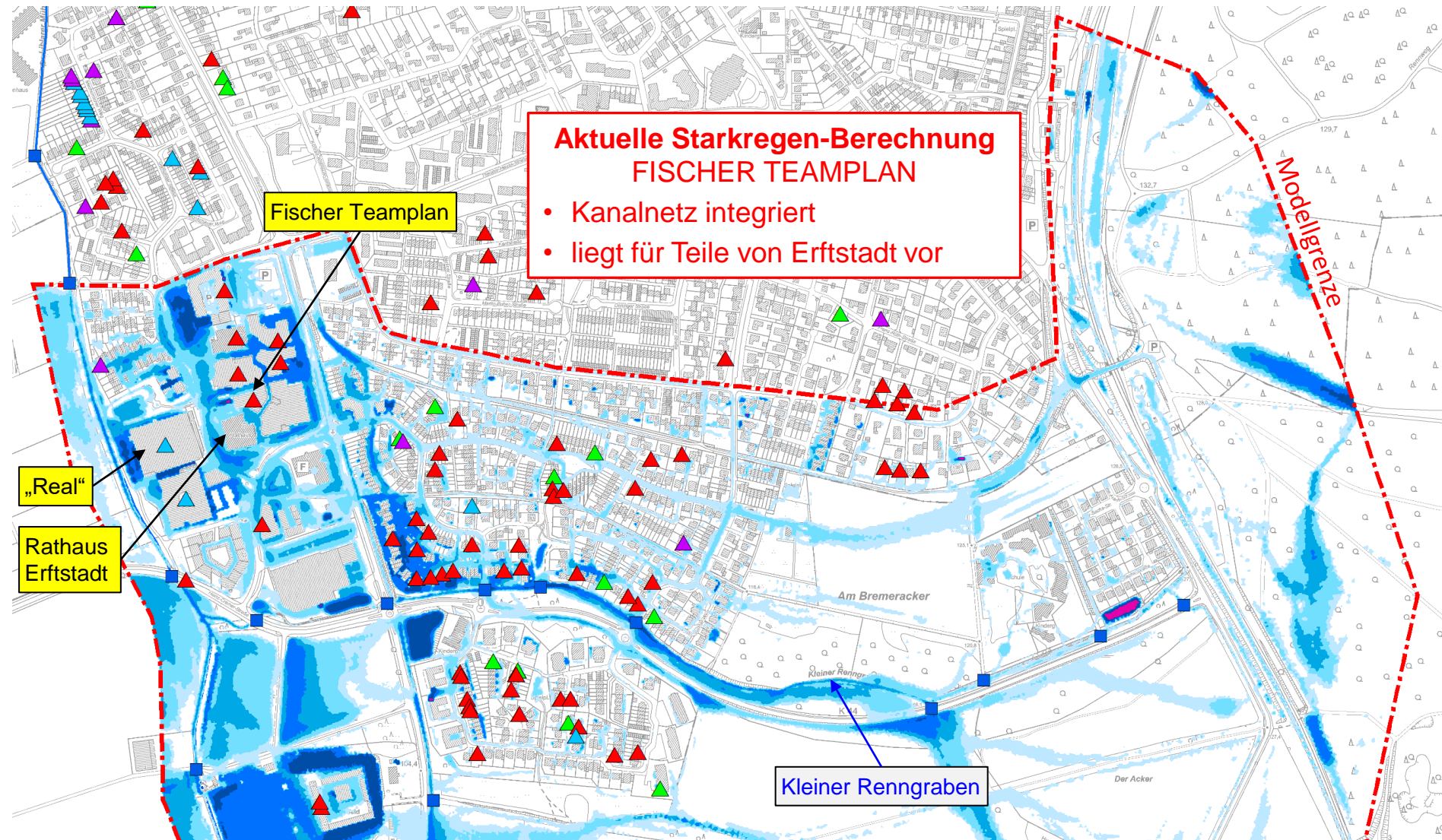


## Rückmeldungen bzgl. Betroffenheit

- ▲ Fluss-Hochwasser
- ▲ Starkregen
- ▲ Fluss-HW + Starkregen
- ▲ nicht betroffen
- ▲ Keine Angabe
  
- Brücken/Durchlässe

## Starkregenberechnung (Wassertiefen in m)

- < 0,02
- 0,02 - 0,10
- 0,10 - 0,30
- 0,30 - 0,50
- 0,50 - 1,00
- 1,00 - 2,00
- > 2,00





# Fragebogenaktion Hochwasser / Starkregen Juli 2021

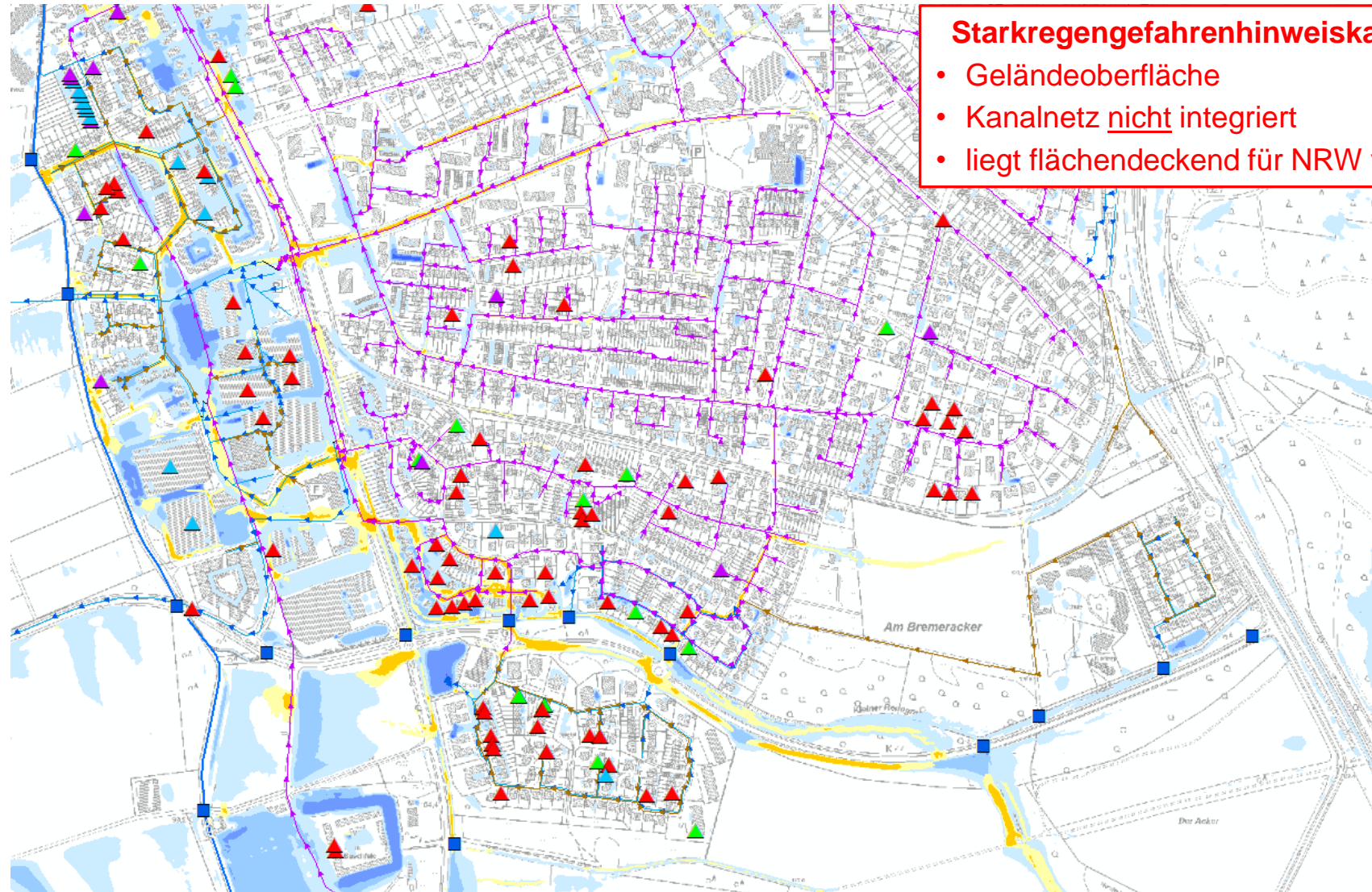
## Rückmeldungen bzgl. Betroffenheit

- ▲ Fluss-Hochwasser
- ▲ Starkregen
- ▲ Fluss-HW + Starkregen
- ▲ nicht betroffen
- ▲ Keine Angabe
- Brücken/Durchlässe

## SRGHK NRW

Tn=100 a

Wassertiefe [m]	Geschw. [m/s]
0.1 - 0.5 m	0.2 - 0.5 m/s
0.5 - 1 m	0.5 - 2.0 m/s
1 - 2 m	> 2.0 m/s
2 - 4 m	
> 4 m	

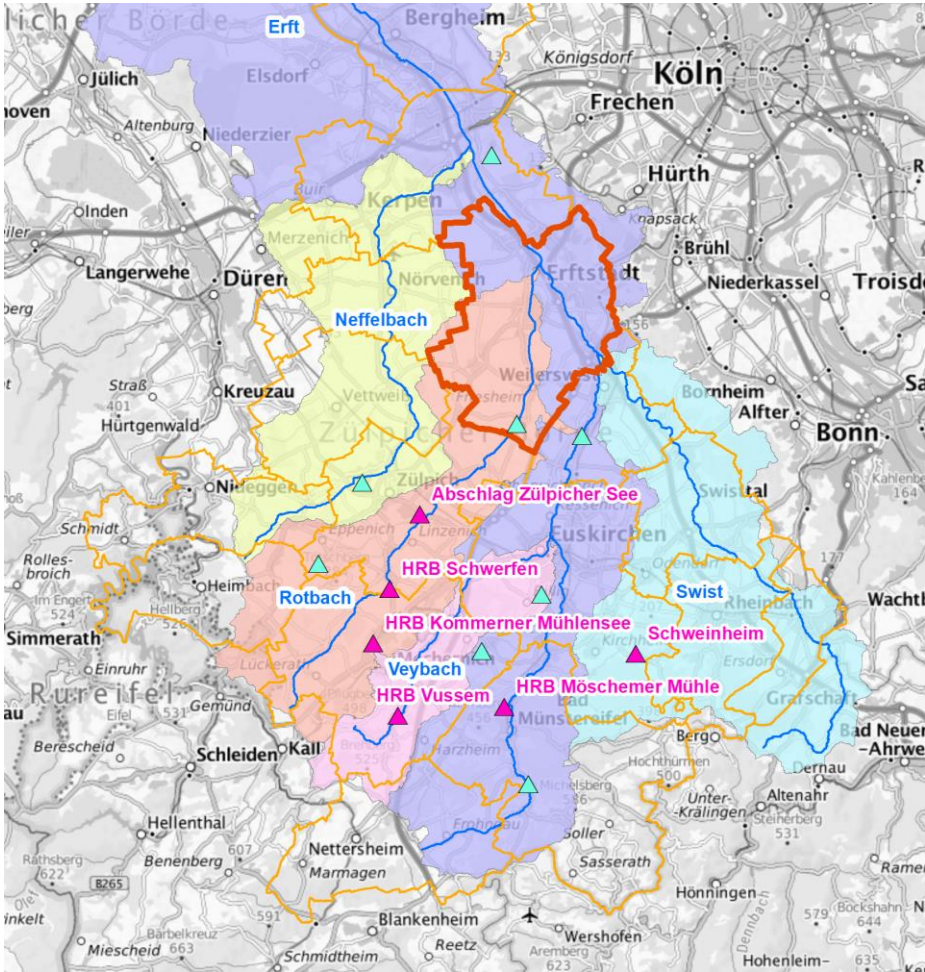


### Starkregengefahrenhinweiskarte NRW

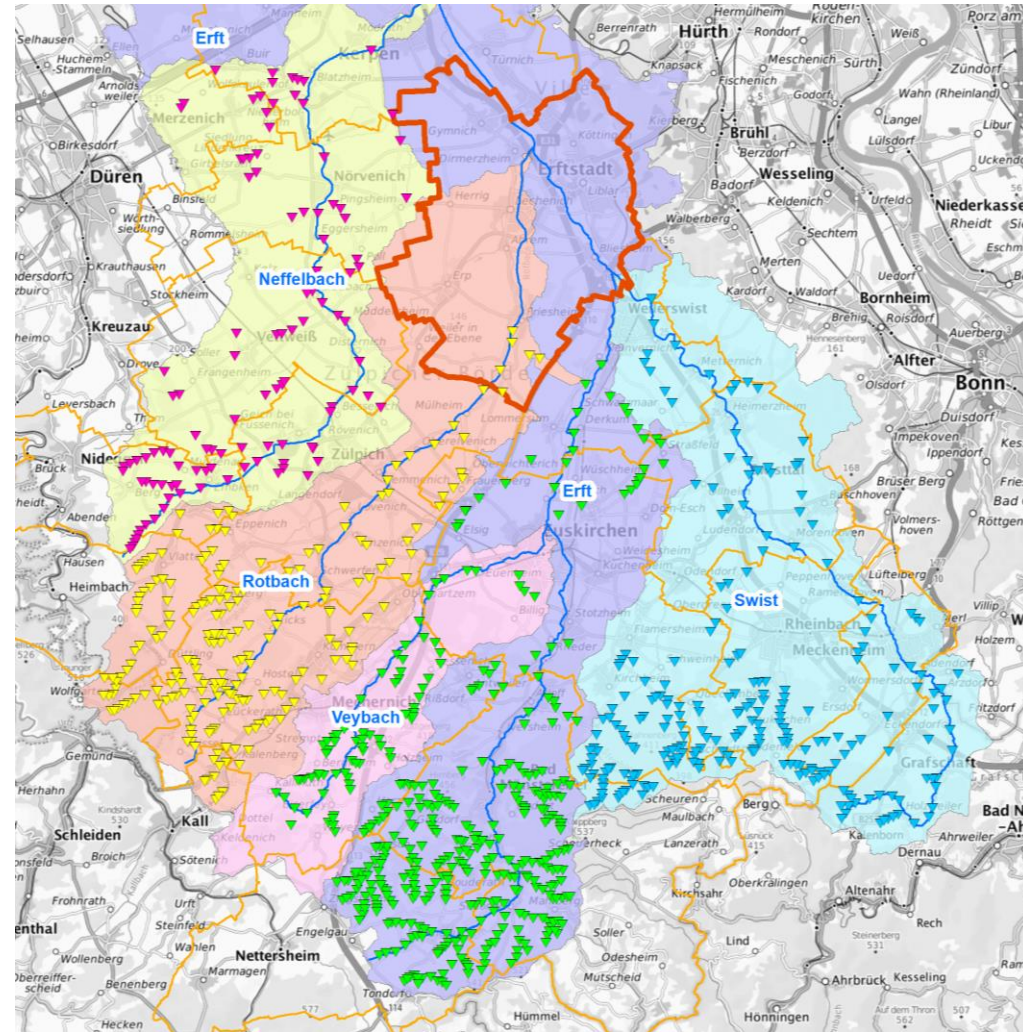
- Geländeoberfläche
- Kanalnetz nicht integriert
- liegt flächendeckend für NRW vor

# Maßnahmen Erftverband

6 HRB EZG Rotbach, Veybach, Erft, Swist  
(ca. 2,1 Mio. m<sup>3</sup> Stauraum)

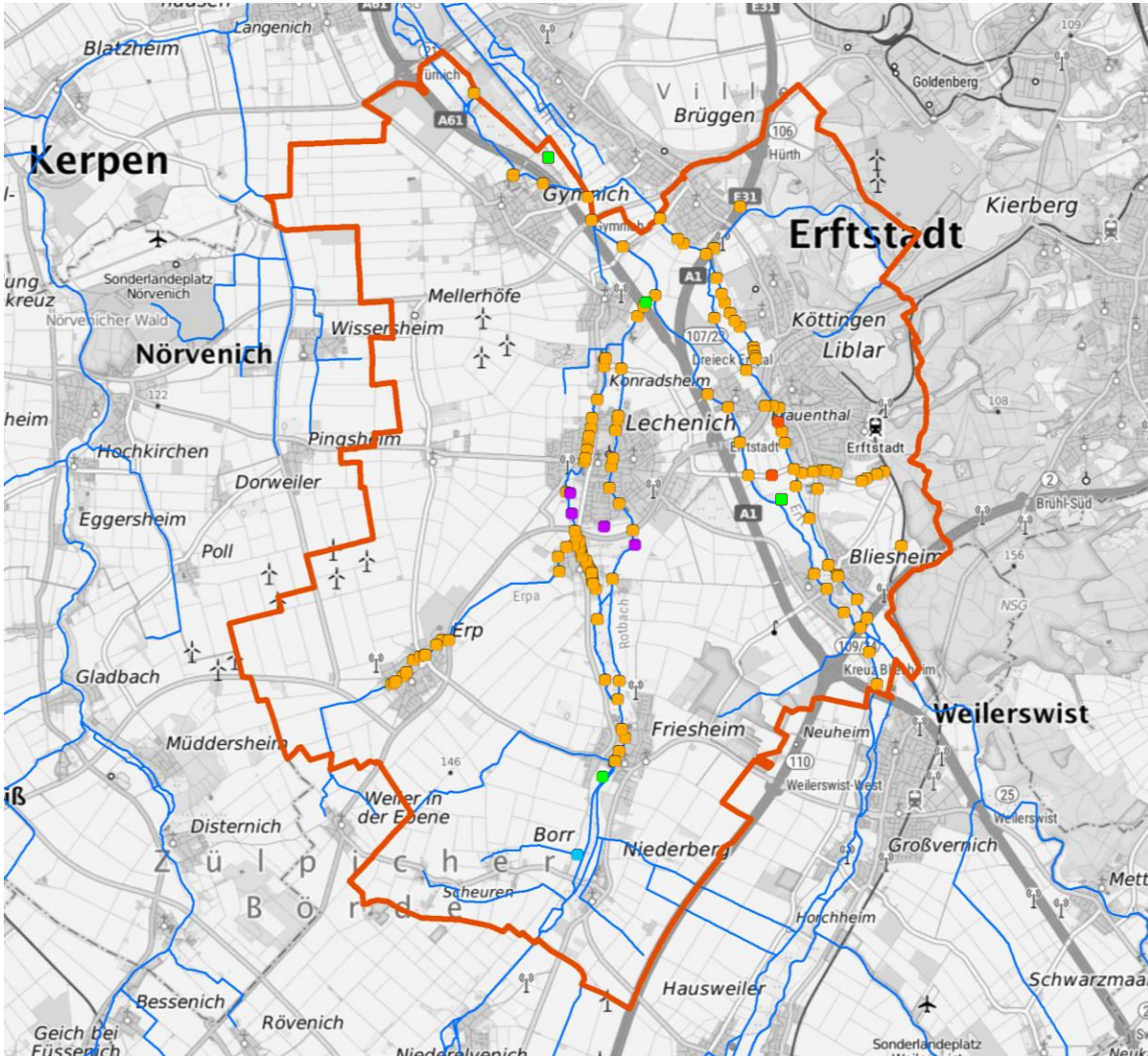


## Retentionsraumanalyse



- potenziell geeignete Standorte für HRB
- Gesamt: 975 Stk.
- 10 Tsd. – 1,3 Mio. m<sup>3</sup>

# Maßnahmen Stadt Erftstadt



- Brücken / Durchlässe  
(Prüfung, Instandsetzung, Sanierung, Planung Neubau)

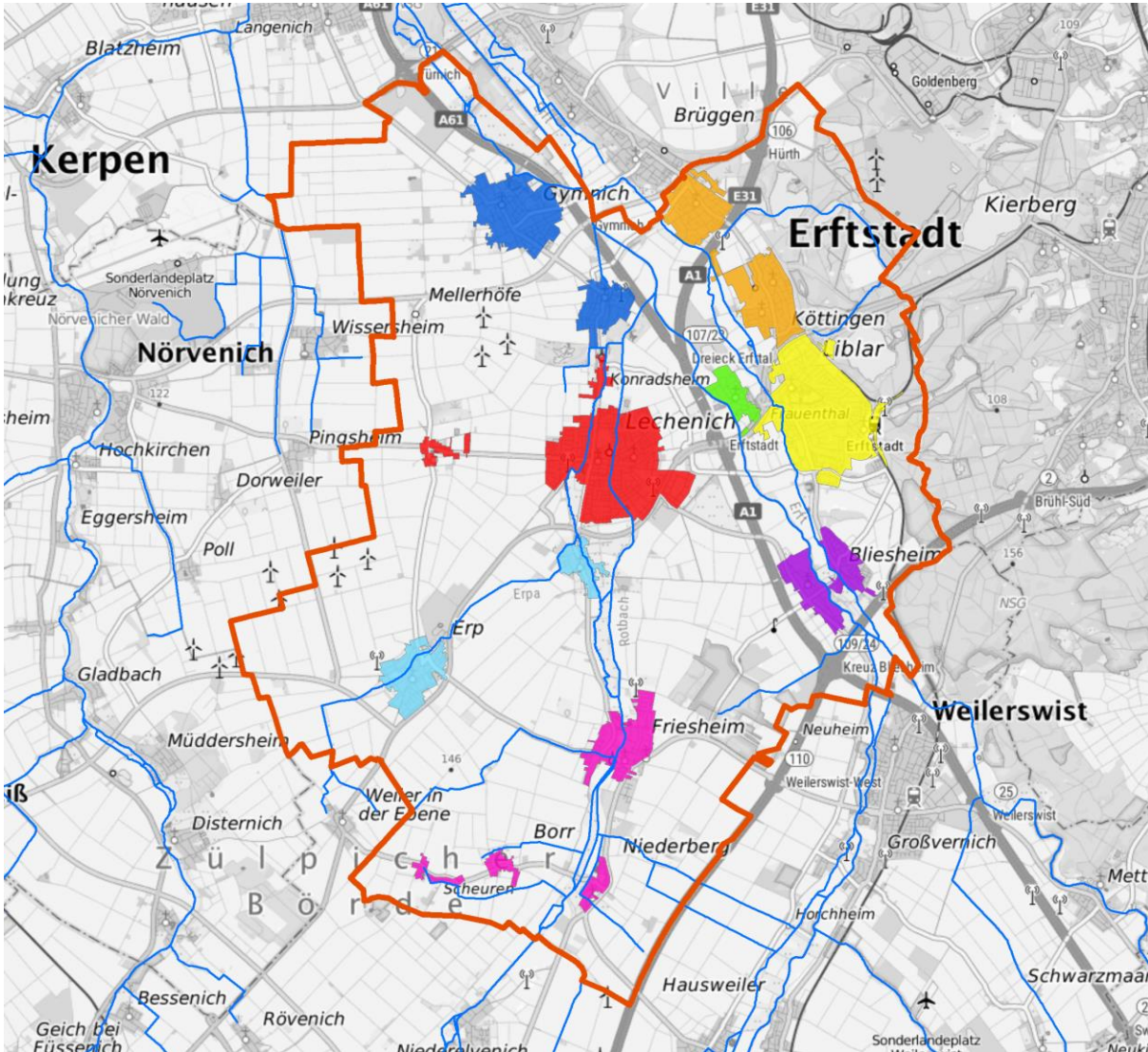
## Aufgenommene Maßnahmevorschläge:

- Retention/Rückhalt
- Aufweitung/Renaturierung
- Objektschutz
- Verbesserte Ableitungsfähigkeit

Web-GIS Erftverband:

<https://webgis.erftverband.de>

# Workshops

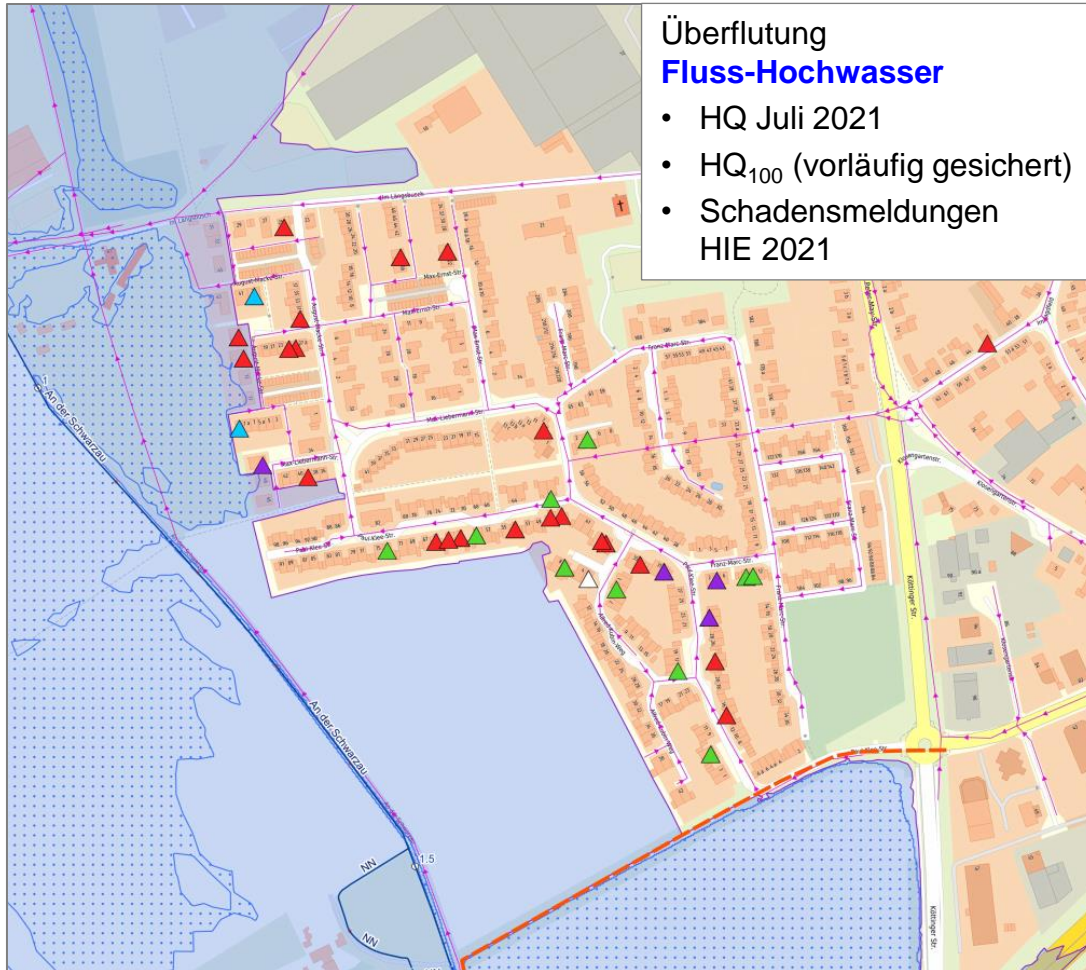


## Termine 1. Workshopserie:

- |                                       |                    |
|---------------------------------------|--------------------|
| 1. Bliesheim                          | Mi., 13.09.        |
| 2. Gymnich/Dirmerzheim                | Do., 14.09.        |
| 3. Erp/Ahrem                          | Mi., 20.09.        |
| 4. Blessem                            | Do., 21.09.        |
| 5. Liblar/Frauenthal                  | Do., 28.09.        |
| <b>6. Kierdorf/Köttingen</b>          | <b>Do., 19.10.</b> |
| 7. Lechenich/Konradsheim/Herrig       | Mi., 25.10.        |
| 8. Friesheim/Niederberg/Borr/Scheuren | Mi., 22.11.        |

# Ihre Mitarbeit ist gewünscht!

Kartensatz **Fluss-Hochwasser** (DIN A0, 1:2.500)

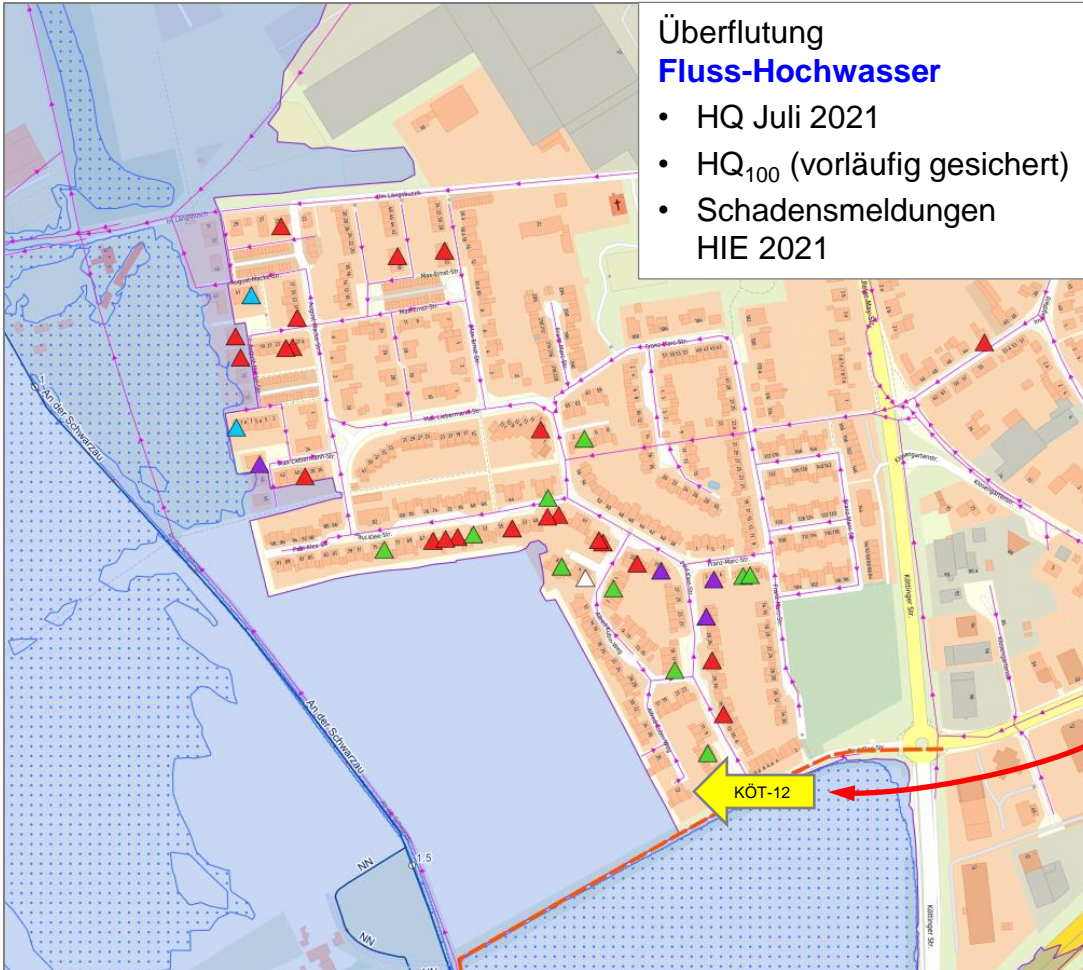


Kartensatz **Starkregen** (DIN A0, 1:2.500)

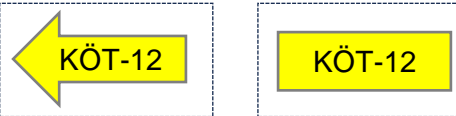


# Ihre Mitarbeit ist gewünscht!

Kartensatz **Fluss-Hochwasser** oder **Starkregen**



2 Aufkleber  
Code: KÖT / KIR



**FISCHER TEAMPLAN II** **STADT ERFSTADT**

Fragebogen zum Hochwasser-/ Starkregenereignis Juli 2021

Wegen des Hochwasser- und Starkregenereignisses im Juli 2021 möchten wir für das Stadtgebiet Erfstadt eine umfassende Erhebung hierzu durchführen, um Grundlagen für ein tragfähiges Starkregen- und Hochwasserkonzept zu erarbeiten. Sie würden uns mit Ihren Ortskenntnissen unterstützen, wenn Sie den Fragebogen ausfüllen. Falls Sie im Rahmen der Abfrage der Hochwasserinitiative Erfstadt (HIE) eine Betroffenheitsmeldung eingereicht haben, ist eine Wiederholung im Rahmen dieser Erfassung nicht erforderlich. Betroffenheiten sollen nicht doppelt erfasst werden. Danke!

Nachname, Vorname (freiwillige Angabe): \_\_\_\_\_

Kontakt E-Mail (freiwillige Angabe): \_\_\_\_\_

Ich habe im Rahmen der Abfrage der Hochwasserinitiative Erfstadt (HIE) eine Betroffenheitsmeldung eingereicht und möchte aktuell eine Ergänzung/Korrektur vornehmen.

**1. Waren Sie von dem Hochwasser- / Starkregenereignis im Juli betroffen?**  
 Ja /  Nein (Falls nein, bitte trotzdem Adresse eintragen)

**2. Schadensort?**  
Falls Sie dem Schadensort eine eindeutige postalische Adresse zuordnen können (z.B. das eigene Haus), so ist das Verwenden der Aufkleber für Karte und Formular nicht erforderlich.

Ortsteil, Straße, Nr.: \_\_\_\_\_

Mehrfamilienhaus  Reihenhaus  
 freistehendes Einfamilienhaus  sonstiges \_\_\_\_\_

**3. Ab wann ist das Wasser auf Ihr Grundstück / ins Haus eingedrungen?**  
 Hochwasser Datum: \_\_.07.2021 Zeit: \_\_:\_\_: [hh:mm]  
 Starkregen Datum: \_\_.07.2021 Zeit: \_\_:\_\_: [hh:mm]  
Bei den Angaben zu den Zeiten handelt es sich um Schätzwerte.

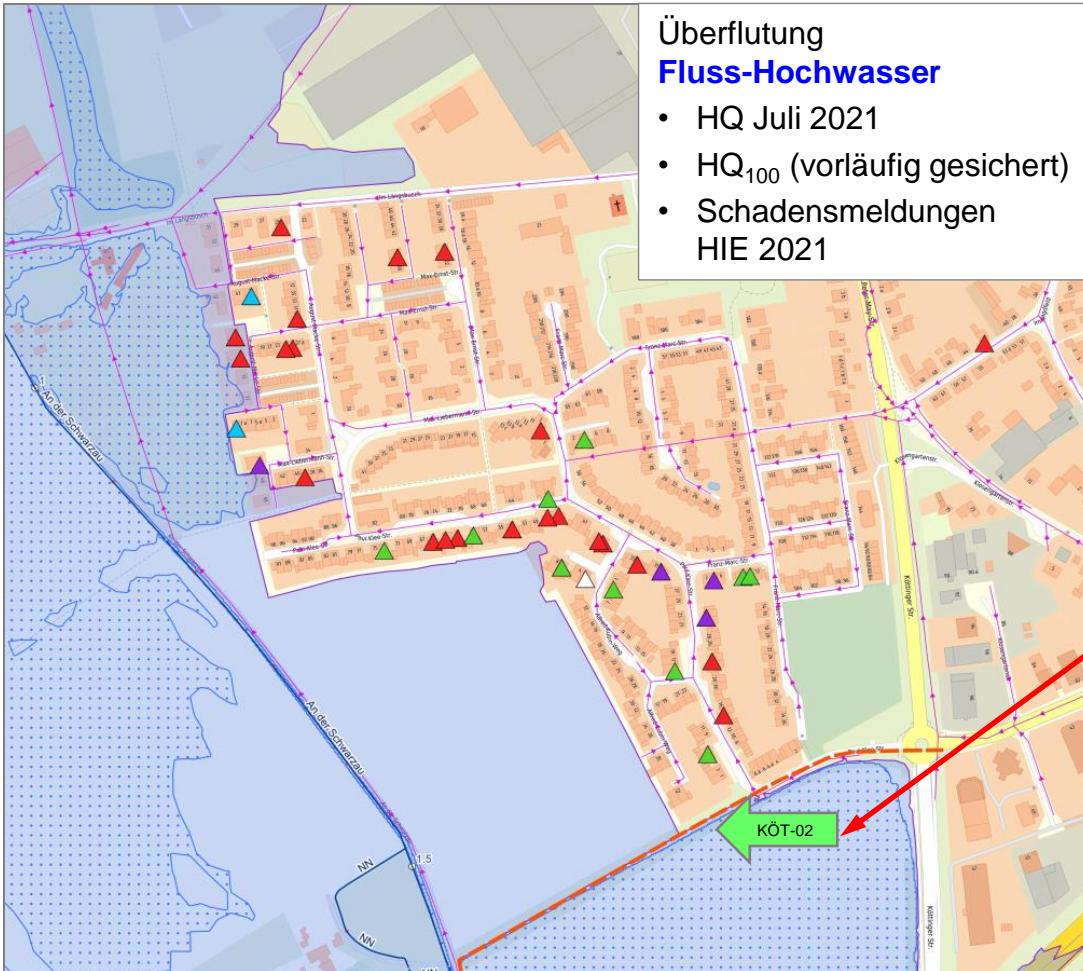
**4. Welche Schäden sind eingetreten? (nur allgemeine Angabe, keine Details)**  
\_\_\_\_\_  
\_\_\_\_\_  
\_\_\_\_\_

KÖT-12

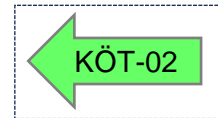
# Ihre Mitarbeit ist gewünscht!

## Maßnahmenidee

Kartensatz **Fluss-Hochwasser** oder **Starkregen**



2 Aufkleber



### MASSNAHMENVORSCHLAG Hochwasser/Starkregen

Nachname, Vorname (freiwillige Angabe):

Kontakt E-Mail (freiwillige Angabe):

Grüner Aufkleber auf Karte platziert: [Ja] / [Nein]

Gegenstück Grüner Aufkleber: (bitte hier einkleben)

**KÖT-02**

Maßnahmenidee (z.B. Schutzdamm, Verwallung, Schutzmauer, Rückhalt, ökologische Maßnahme, etc.):

Maßnahme soll schützen gegen

Fluss-Hochwasser

Starkregen

\_\_\_\_\_

Beschreibung der Maßnahme (eine grobe Beschreibung ist ausreichend; ebenfalls kann eine Skizze auf der Rückseite angefertigt werden):

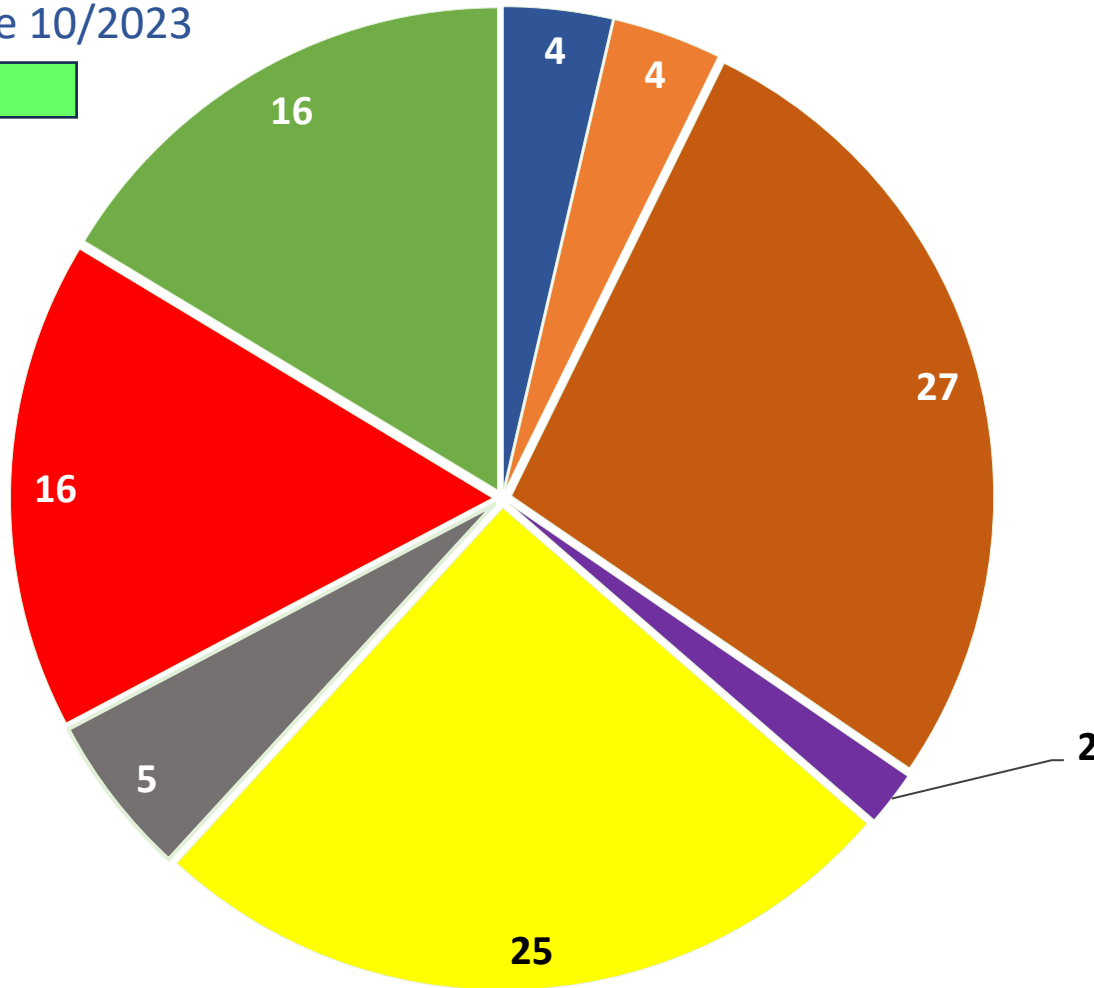
# Ihre Mitarbeit ist gewünscht!

- Kartenauslage: **Starkregengefahrenhinweiskarten** – **Fluss-Hochwasserkarten**
- Im ersten Workshop geht es primär um **Schadensmeldungen** - **Gelber Aufkleber** + Formular
- Ideen für **HW-Schutzmaßnahmen** nehmen wir gerne auf - **Grüner Aufkleber** + Formular
- Bogen in 2021 für die **Hochwasser Initiative Erftstadt** eingereicht: Kein neuer Bogen erforderlich  
Schäden sollen nicht doppelt erfasst werden.
- Schaden über **postalische Adresse** verortbar (z.B. eigenes Haus/Grundstück):  
Kein Aufkleber auf Karte/Formular erforderlich.
- **Fragebögen (pdf-Datei)** sind auch über die Webseite der Stadt Erftstadt verfügbar.



# 1.-5. Workshop: Maßnahmen Starkregen [%]

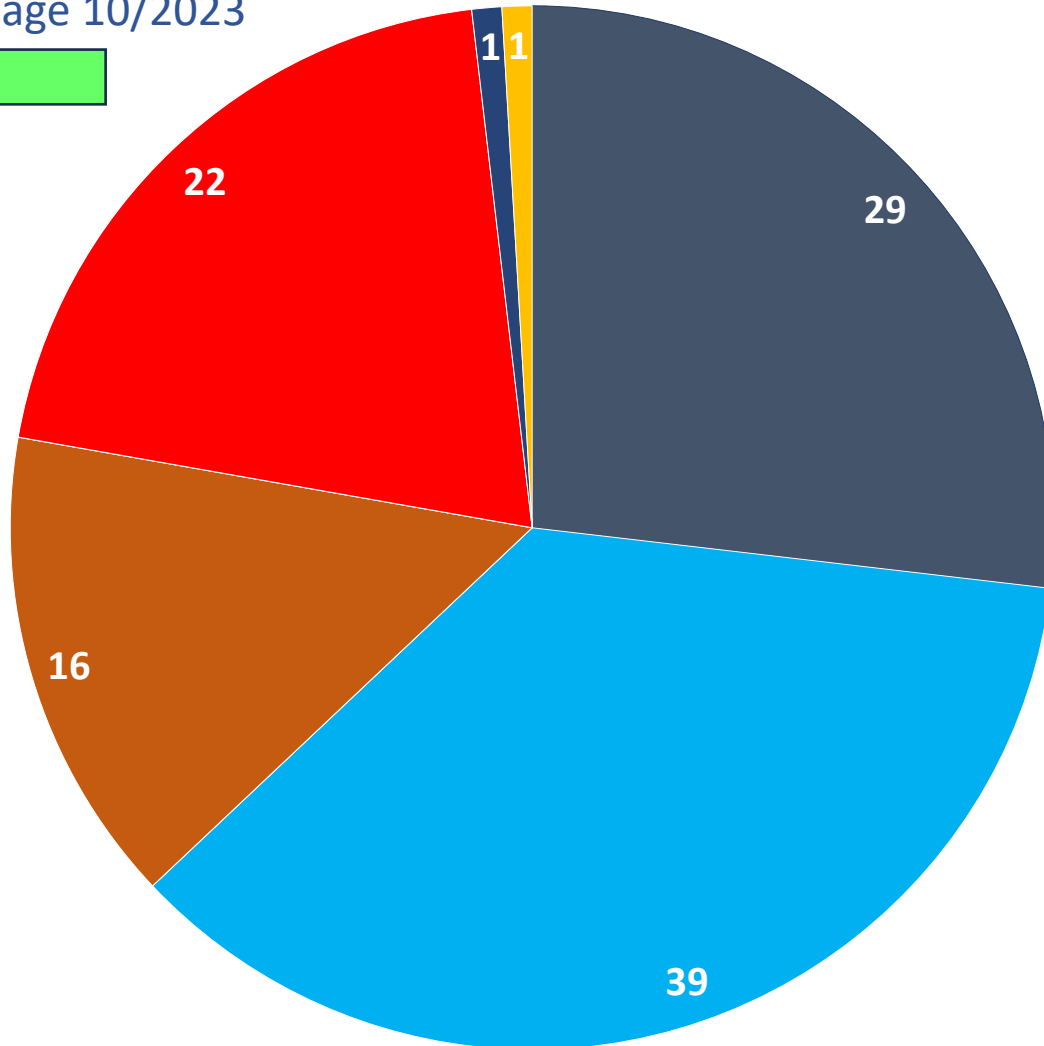
55 Bürgervorschläge 10/2023



- Schutzmauer, Verwallung, Damm
- Gewässermaßnahmen (Gewässer durchgängiger machen, Vergrößerung des Flussbetts)
- Oberflächenabfluss verbessern
- Durchlässe / Brücken vergrößern
- Kanal neu bauen / vergrößern
- Kanal spülen
- Retentionsmöglichkeiten (Becken, Flächen)
- Entsiegeln, Versiegelung reduzieren, Ökologische Maßnahmen

# 1.-5. Workshop: Maßnahmen Flusshochwasser [%]

108 Bürgervorschläge 10/2023



- Schutzmauer, Verwallung, Damm
- Gewässermaßnahmen (Gewässer durchgängiger machen, Vergrößerung des Flussbetts)
- Oberflächenabfluss verbessern
- Durchlässe / Brücken vergrößern
- Kanal neu bauen / vergrößern
- Retentionsmöglichkeiten (Becken, Flächen)
- Fluchtwege anlegen
- mobiler Schutz

# Webseite zum Thema Hochwasserschutz Stadt Erftstadt

<https://www.erftstadt.de/umwelt-klimaschutz/Hochwasserschutz.php>



## Hochwasserschutz

Kommunales Hochwasserschutzkonzept



Wie kann ich mich vor Hochwasser schützen?



Aktuelle Wasserstände und Abflusswerte von Erft und Rotbach



Hochwassergefahrenkarten (HQhäufig, HQ100, HQextrem)  
sowie den gesetzlichen Überschwemmungsgebieten



Psychosoziale Beratung bei der Bewältigung der Folgen des  
Hochwassers



**Vielen Dank für Ihre Mitarbeit!**