

**ERFSTADT**

**Kämmerer  
Einbringung des Haushaltes 2023**

**14. März 2023**



### Leitung Abteilung -200-

01.06.22 Wechsel in Nachbarkommune  
08.08.22 Nachbesetzung 22-Stunden-  
Kraft  
16.03.23 Nicht besetzt (Nachbesetzung  
voraussichtlich Sommer 2023)

### Hauptsachbearbeitung Haushalt

seit Mai 2021 Arbeitsunfähig  
Unterstützung durch MA  
Jahresabschluss

### Unterstützung Haushalt

01.02.21 Wechsel  
25.08.21 Nachbesetzung  
16.02.23 Nicht besetzt

### Jahresabschluss

Aktuell 2,5 Stellen  
Ab Frühjahr 1,5 Stellen

- Abteilung Haushalt seit 2021 dauerhaft unbesetzt (Fluktuation-/Krankheit)
- insgesamt hat die Kämmerei ab Frühjahr nur noch 1,5 Stellen (+1 x Stabstellenleiter) von 5,5 Stellen besetzt
- keine fachliche Kompetenz, da kaum Erfahrung („3 Jahre“)
- viele Arbeiten müssen daher verschoben werden

Absolut	Orientierungsdaten			
2022	2023	2024	2025	2026
in Mio. €	in %			

## Einzahlungen / Erträge

<b>Summe der Einzahlungen aus Steuern (brutto)</b>	29.818	+4,1	+4,3	+5,8	+4,0
<b>davon:</b>					
Gemeindeanteil an der Einkommensteuer	9.459	+5,5	+4,4	+6,4	+5,0
Gemeindeanteil an der Umsatzsteuer	1.894	+1,6	+5,1	+3,2	+2,0
Gewerbesteuer (brutto)	14.470	+4,2	+4,9	+6,9	+4,3
Grundsteuer A und B	3.995	+1,1	+1,1	+1,1	+1,0

<b>Kompensation Familienleistungsausgleich (Erträge)</b>	911	+15,3	-3,1	+6,3	+2,6
<b>Zuweisungen des Landes im Rahmen des Steuerverbundes (Erträge)</b>	14.042	+8,3	+1,8	+4,5	+4,7
<b>davon:</b>					
Schlüsselzuweisungen an Gemeinden, Kreise und Landschaftsverbände	11.816	+8,3	+1,8	+4,5	+4,7

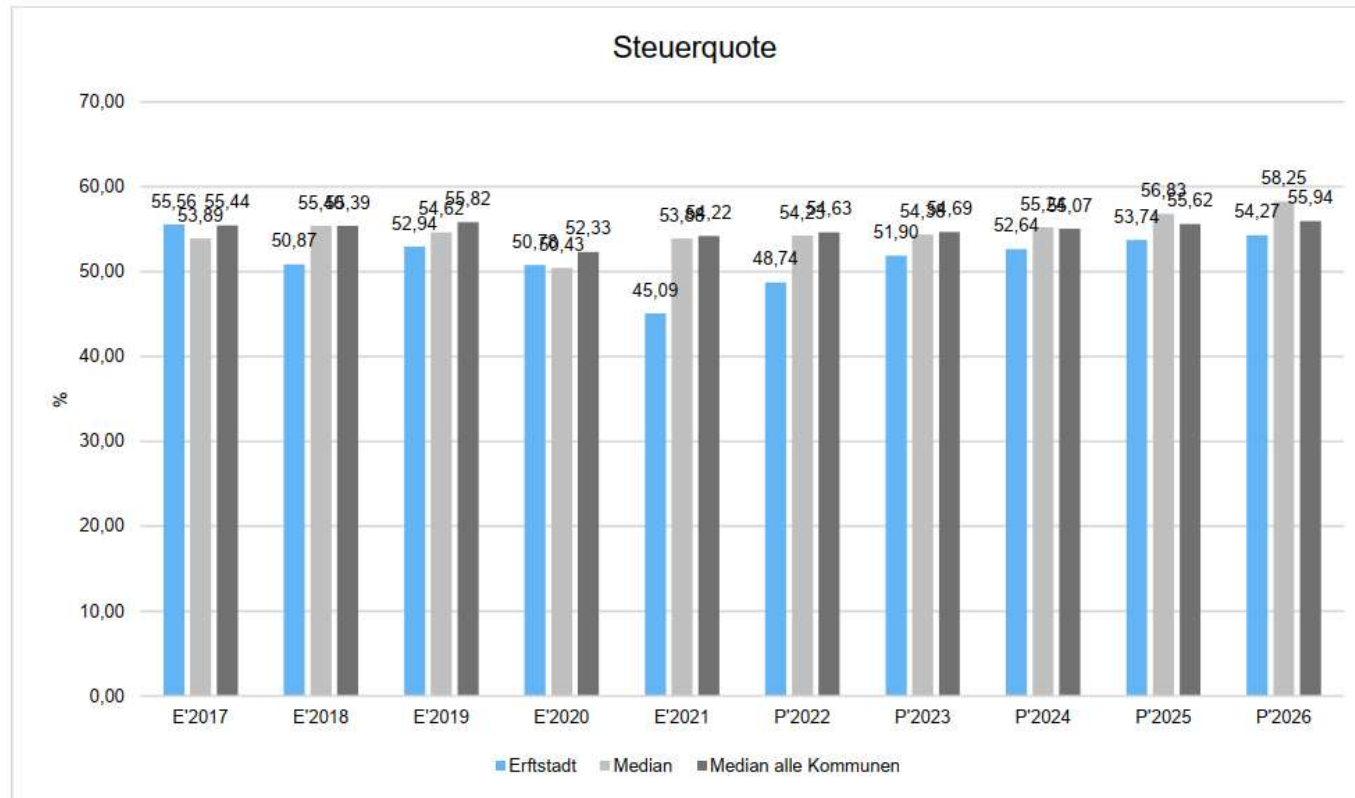
- insgesamt nach OE positive Entwicklung
- Personalkostensteigerung für 2023 mit 2,4 %

## Ertragsübersicht

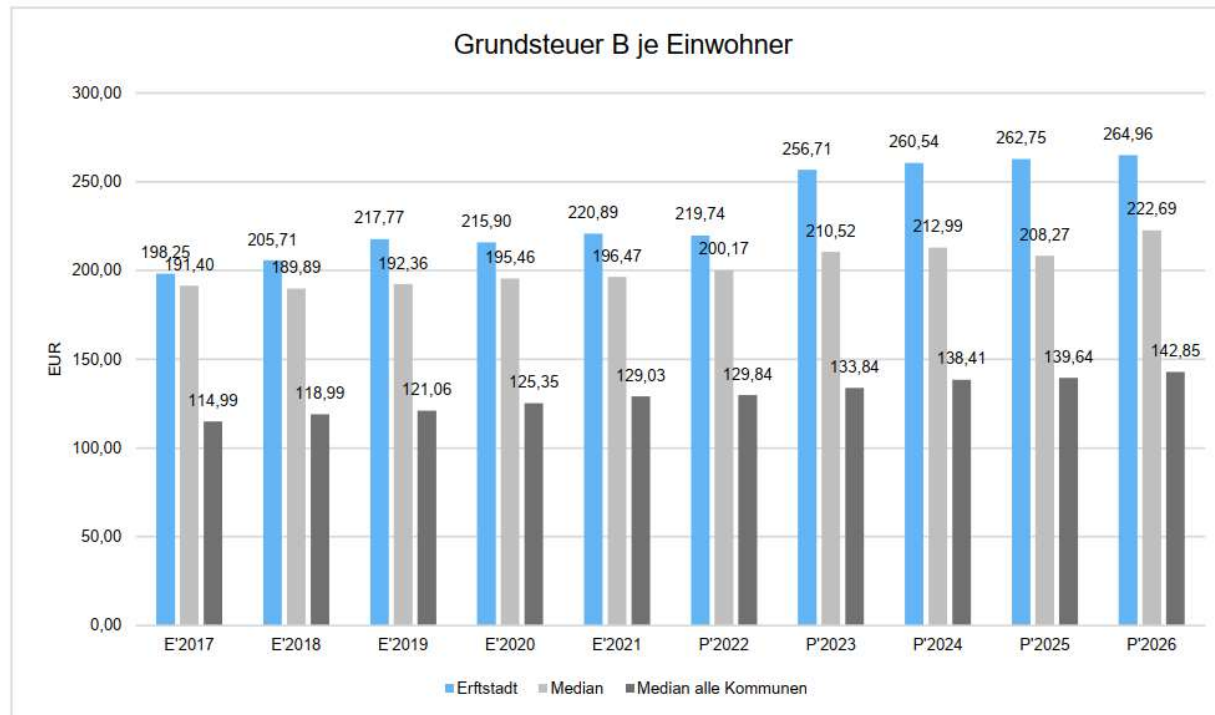
	Plan 2023	in %
Steuern und ähnliche Abgaben	79.453.000	49,61
Zuwendungen und allgemeine Umlagen	43.540.409	27,19
Sonstige Transfererträge	2.663.196	1,66
Öffentlich-rechtliche Leistungsentgelte	18.442.343	11,52
Privatrechtliche Leistungsentgelte	227.134	0,14
Kostenerstattungen und -umlagen, Leistungsbeteiligungen	2.759.570	1,72
Sonstige ordentliche Erträge	3.037.115	1,90
Aktivierete Eigenleistungen und Bestandsveränderungen	55.000	0,03
<b>Ordentliche Erträge</b>	<b>150.177.767</b>	<b>93,78</b>
Finanzerträge	3.708.436	2,32
Außerordentliche Erträge	6.259.835	3,91
<b>Summe</b>	<b>160.146.038</b>	<b>100,00</b>

- wichtigste Ertragsarten sind die Grundst. B (12,8 Mio.€), Gewerbest. (26 Mio.€), der Ant.d.Einkommenssteuer (33 Mio.€) und die Schlüsselzuw. (15 Mio.€)
- außerordentliche Erträge durch Isolierung von Aufwendung

# Interkommunaler Vergleich - Kennzahlen

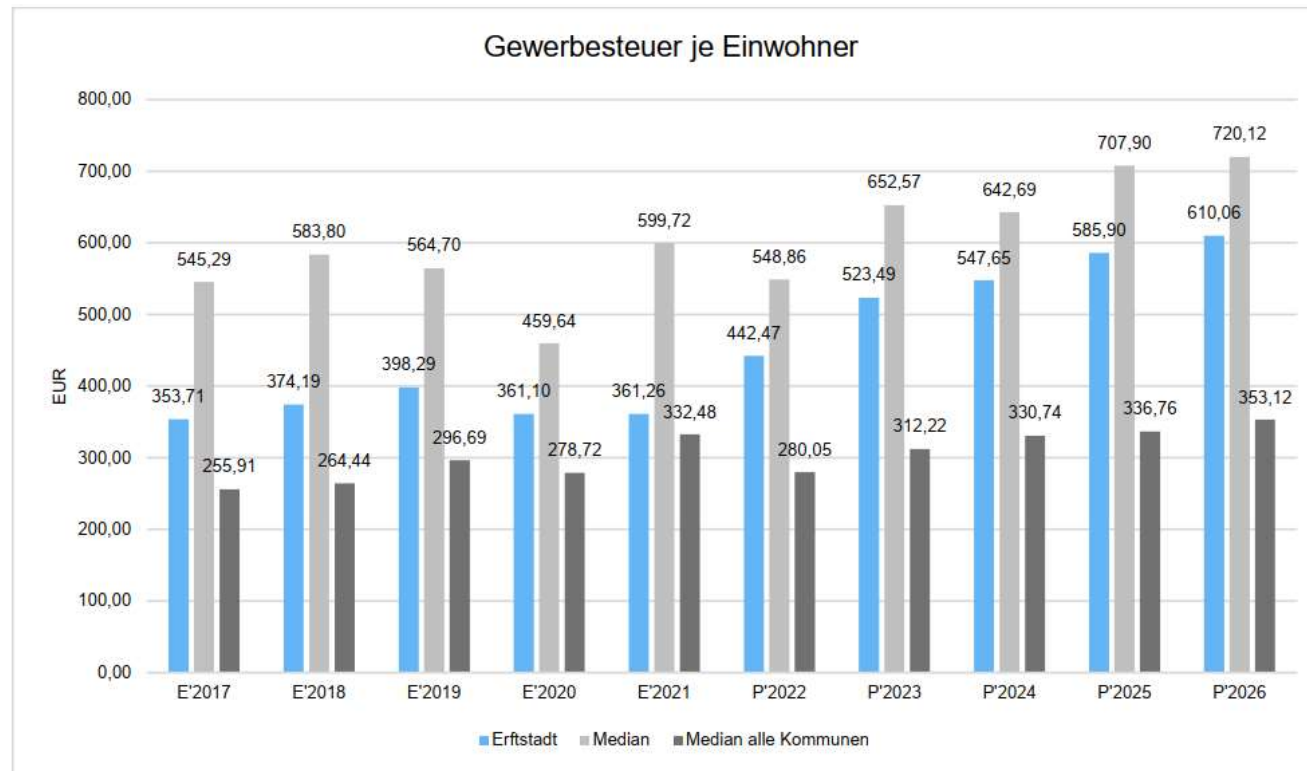


## Interkommunaler Vergleich – Grundsteuer B



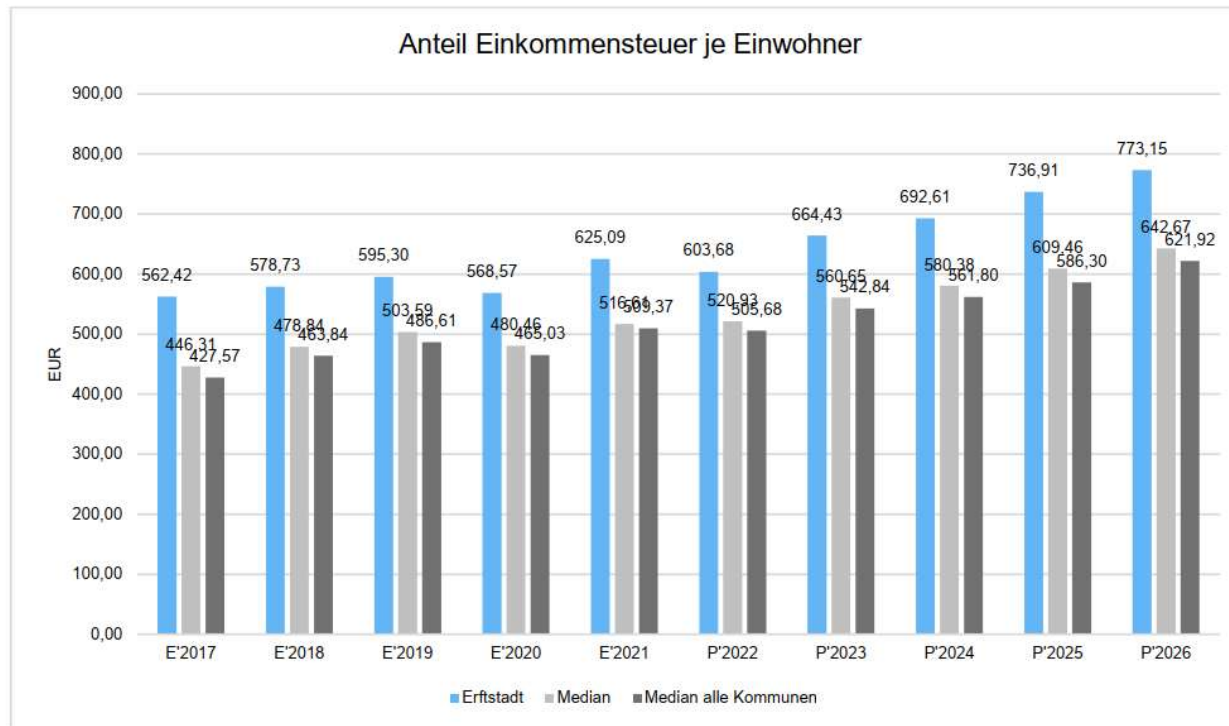
- etwas über dem Median
- ein Großteil der Steuer wird auch von den Gewerbebetrieben getragen

## Interkommunaler Vergleich - Gewerbesteuer



- unterdurchschnittlicher Wert im Vergleich zum Median

## Interkommunaler Vergleich - Einkommenssteuer



- Gute Einkommensentwicklung innerhalb der Stadt
- Demografischer Wandel birgt Risiken

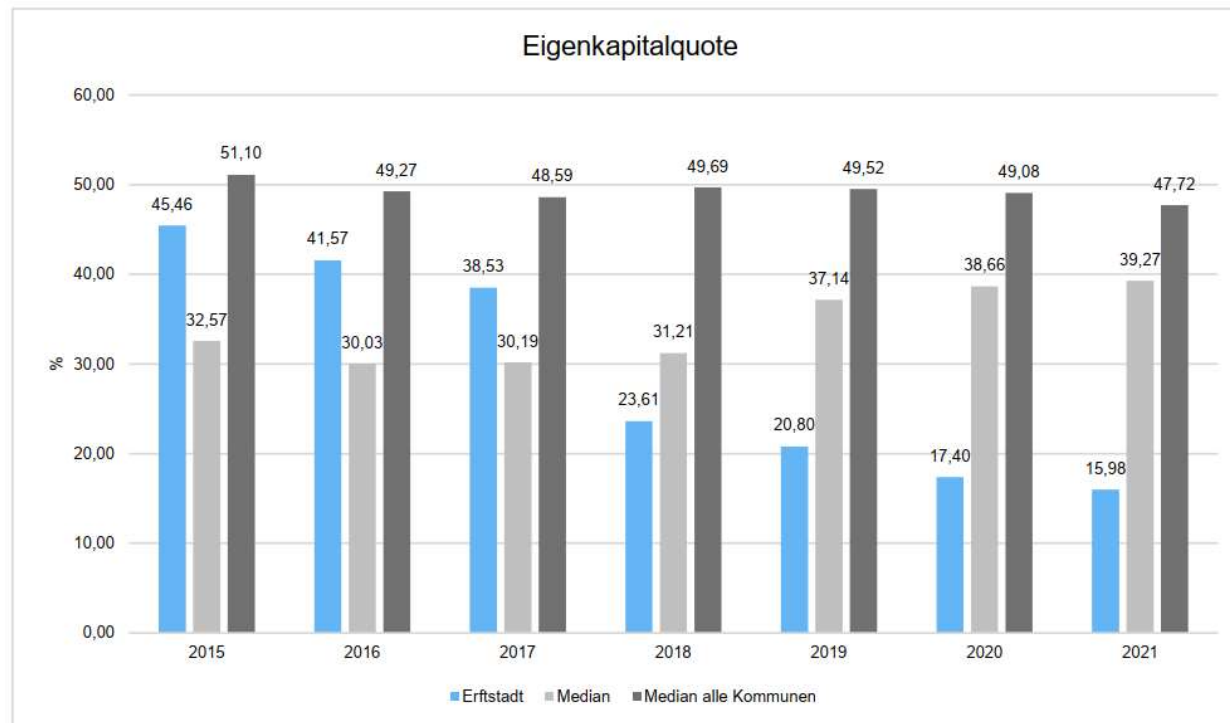


## Ertragsübersicht - Vergleich

<u>Steuern je Einwohner 2023 - in Euro</u>				
Bezeichnung	Erftstadt	Anteil in %	Median	Anteil in %
Grundsteuer B	257	17,8	210	14,8
Gewerbsteuer	523	36,2	653	45,9
Einkommenssteuer	664	46,0	560	39,4
Gesamt	1444	100	1423	100

- Gewerbesteuer und Einkommenssteuer tragen am stärksten zur Sicherung der Finanzen bei
- Grundsteuer B Belastung für Gewerbebetriebe am höchsten
- nachhaltige Finanzen sind „nur“ über gute Gewerbesteuern sicherzustellen
- im Vergleich zum Median müssten Gewerbesteuern um 130 Euro je Einw. gesteigert werden (Summe 6,5 Mio. Euro)

## Eigenkapitalquote



- vergleichsweise geringes Eigenkapital (Rund 50 Mio.€)
- 2018 Abwertung Stadtwerke (7 Mio.€) und ehem. Eigenbetrieb Straßen (10 Mio.€)

## Gesamtergebnis - § 76 GO NRW (HSK Pflicht)

Nr.	Bezeichnung	vorl. Ergebnis 2021	Ansatz 2022	Ansatz 2023	Plan 2024	Plan 2025	Plan 2026
23	+ Außerordentliche Erträge	-17.351.045,10	-2.721.150	-6.259.835	-4.354.455	-3.797.426	-3.797.426
24	- Außerordentliche Aufwendungen	18.583.807,25	0	10.000	10.000	10.000	10.000
<b>25</b>	<b>= Außerordentliches Ergebnis (= Zeilen 23 und 24)</b>	<b>1.232.762,15</b>	<b>-2.721.150</b>	<b>-6.249.835</b>	<b>-4.344.455</b>	<b>-3.787.426</b>	<b>-3.787.426</b>
<b>26</b>	<b>= Jahresergebnis (= Zeilen 22 und 25)</b>	<b>3.718.463,77</b>	<b>4.754.005</b>	<b>1.431.462</b>	<b>3.038.433</b>	<b>-533.957</b>	<b>-4.616.577</b>
27	- globaler Minderaufwand	0,00	-1.500.000	-1.600.000	-1.600.000	-1.600.000	0
<b>28</b>	<b>= Jahresergebnis nach Abzug globaler Minderaufwand (= Zeilen 26 und 27)</b>	<b>3.718.463,77</b>	<b>3.254.005</b>	<b>-168.538</b>	<b>1.438.433</b>	<b>-2.133.957</b>	<b>-4.616.577</b>

- Verringerung um mehr als 25 % (rd. 12 Mio.€)
- 2 aufeinanderfolgende Haushaltsjahre (Ist/Plan) um mehr als 5 % (2,5 Mio.€)
- Überschuldung (kein Eigenkapital vorhanden)
- Das Jahr **2023** muss **zwingend ausgeglichen** dargestellt werden!!!!

## Haushaltssicherungsmaßnahmen

Ertragsart	rechtl. Grundlage	zuletzt angepasst	zuständig	mögl. zukünftige Erträge	Bemerkung
Gebühren für Kopien, Beglaubigungen, Mietspiegel, Hundemarken, Sondernutzungen etc.	Verwaltungsgebührensatzung	14.4.10	-10-, -210-, -270-, -32-, -51-, -61-	50.000	+50 T€ (Liste IMAKA)
Hundesteuer	Satzung	1.1.15	-270-	220.000	+220 T€ (laut Vorlage 270)
Straßenreinigungsgebühren	Satzung	1.1.13	-65-	100.000	KAG
Kursgebühren Musikschule	Musikschulgebührensatzung	1.1.13	-40-	200.000	Vorgaben Verwaltung (Liste IMAKA)
Elternbeiträge Kindertagesbetreuung und OGATA	Satzung	1.8.20	-51-	1.300.000	+1.770 T€ (= 340 T€ OGS + 186 T€ Tagespflege + 1.244 T€ Kitas) (Liste IMAKA)
Nutzungsgebühren Ü-Heime	Satzung	1.1.02	-51-	100.000	+100 T€ (laut Mittelanmeldung 513)
Friedhofsgebühren	Friedhofsgebührensatzung	1.5.20	-65-	150.000	KAG

- Anpassung der Gebühren und Entgelte reichen nicht vollständig aus, um das Jahr 2023 ausgeglichen darzustellen
- auch die Grundsteuer B (Stand heute) muss um 100 Hebesatzpunkte angehoben werden (rd. 1,7 Mio.€)

**Vielen Dank für Ihre  
Aufmerksamkeit**